

## 自動車環境管理計画書

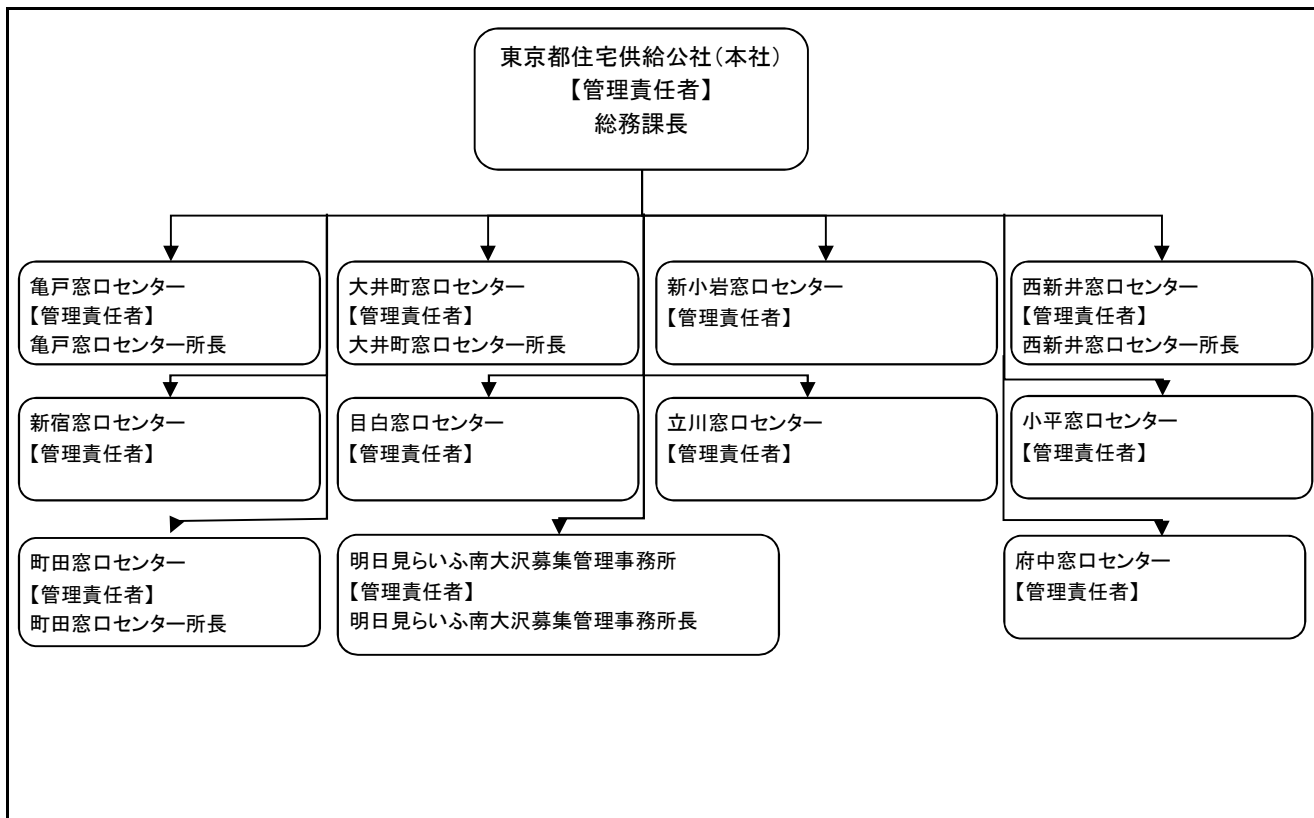
### 1 特定事業者の概要

|                   |                             |                         |
|-------------------|-----------------------------|-------------------------|
| 特定事業者の名称          | 東京都住宅供給公社                   |                         |
| 特定事業者の所在地         | 〒150-8322東京都渋谷区神宮前五丁目53番67号 |                         |
| 特定事業者に該当することとなった日 | 平成 28 年 4 月 1 日             |                         |
| 使用する自動車の台数        | 54 台                        |                         |
| 業 種               | 69 不動産賃貸業・管理業               |                         |
| 連 絡 先             | 所属                          | 総務部 総務課 総務係             |
|                   | 電話番号                        | 03-3409-2261            |
|                   | ファクシミリ番号                    | 03-3409-2760            |
|                   | 電子メールアドレス                   | soumu-s@to-kousya.or.jp |

### 2 基本方針

1. 職員及び来客に対して、自転車・徒歩・公共交通機関の利用を推奨し、CO<sub>2</sub>排出量の削減に努める。
2. 職員に対し路上駐停車を抑制するよう周知し、交通渋滞の緩和に貢献する。
3. 車両単位で月毎に走行距離及び給油量を記録することで燃費等の記録管理を徹底して行い、使用状況を把握するとともに適正な管理を行なう。
4. 自動車の利用にあたってはディーゼル車規制の条例に適合する車両を利用するほか、より低公害・低燃費車の利用促進を図る。

3 推進体制図



4 自動車から発生する温室効果ガス及び排出ガスの排出量の削減目標等

|                     |                     |       |
|---------------------|---------------------|-------|
| CO <sub>2</sub> 排出量 | 実績排出量(t)            | 42.3  |
|                     | 目標(計画期間平均排出量)(t)    | 37.1  |
|                     | 削減率(%)              | 12.2% |
| NO <sub>x</sub> 排出量 | 前年度実績排出量 27 年度)(kg) | 1.5   |
|                     | 目標(計画期間最終年度排出量)(kg) | 1.5   |
|                     | 削減率(%)              | 5.0%  |
| PM排出量               | 前年度実績排出量 27 年度)(kg) |       |
|                     | 目標(計画期間最終年度排出量)(kg) |       |
|                     | 削減率(%)              |       |

5 特定低公害・低燃費車等の導入の取組に関する計画事項【基本対策】

| 内 | 容   |
|---|---|
|   | <ul style="list-style-type: none"> <li>・業務用車両のリース契約更新時においては、東京都が定める特定低公害・低燃費車の導入を検討する。</li> </ul> |

備考 「推進体制図」の欄には、自動車環境管理者を中心とした自動車環境負荷を低減するための取組の推進体制を明記すること。