

公益財団法人 東京都防災・建築まちづくりセンターからのお知らせ

「あんしん居住制度」のご案内

「急な病気が心配」「亡くなった後、身内に迷惑をかけたくない」
そんな不安を解消します!

① あんしん居住制度 (預かり金タイプ)

毎年の利用料により
実施します。

5年間、費用をお預かりして実施します。

A 見守りサービス

54,780円/年
24時間安否を見守ります。

B 葬儀の実施

362,500円/5年間
(読経・告別式等を含みません)

C 残存家財の片付け

208,200円/5年間
貴重品以外の残置物を片付けます

BとC両方を契約した場合は、**516,700円**になります。

※契約時の年齢制限はありません。

※ABC のサービスを自由に組み合わせ可能です。(更新可能)

② あんしん居住制度 (月払いタイプ)

月々 **3,980円**のお支払いで、死亡時に葬儀・残存家財の片付けサービスを実施します。

**B・Cのセット契約
のみです**

B 葬儀の実施

(読経・告別式等を含みません)



C 残存家財の片付け

貴重品以外の残置物を片付けます

- ◆ サービス利用料 …… **3,980円** (月額、税込み)
- 事務手数料 …… **10,800円** (年額、税込み)
- ご契約時の費用 …… **18,760円** (サービス利用料2ヶ月分+事務手数料)
- ◆ 契約期間 …… 1年間 (更新可能)
- ◆ ①～③の全ての要件を満たした方が対象です

- ①ご契約時点で**79歳以下**の方
- ②東京都内(島しょを除く)の**賃貸住宅**にお住まい、あるいはこれからお住まいの方
- ③健康状態等に関する「告知事項」に該当する方

※預かり金の分割払いタイプではありません。

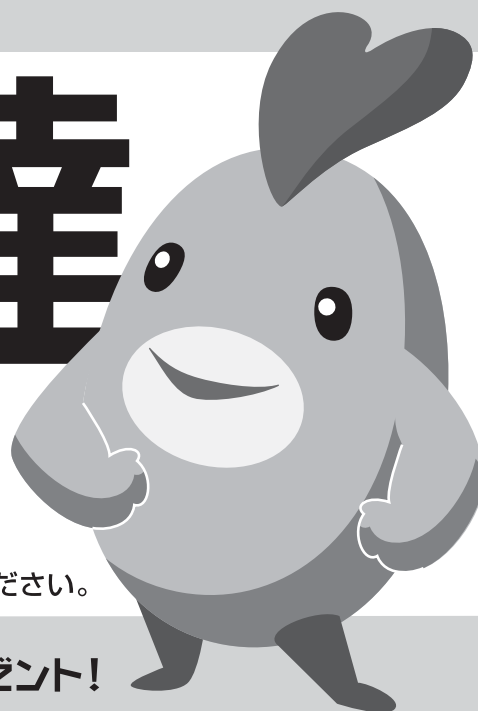
※上記料金には消費税が含まれています。

ご希望の方に、詳しいパンフレットをお送りします。お気軽にお電話ください。

お問い合わせ先 公益財団法人 東京都防災・建築まちづくりセンター
☎ **03-5466-2635**

JKK東京の賃貸住宅にお住まいのお客様へ

お友達 紹介フェア



お部屋をお探しのお友達に、JKK 東京の賃貸住宅をご紹介します。

ご紹介者様とご契約者様それぞれにプレゼント!

お友達を紹介すると
ご紹介者様とご契約者様にそれぞれ

10,000^{ギフトカード}円分
プレゼント

子育て世帯のお友達を紹介すると
ご紹介者様とご契約者様にそれぞれ

20,000^{ギフトカード}円分
プレゼント



紹介票の
取得方法は
3通りです

1

公社ホームページ
から印刷

2

公社住宅
管理事務所での
受け取り

3

郵送での受け取り
公社住宅募集センターへ
ご連絡ください

お友達紹介フェア紹介票のダウンロードや詳細についてはホームページをご覧ください。

<http://www.to-kousya.or.jp/chintai/campaign/2018autumn/>



実施期間 平成30年10月1日(月)～平成30年11月30日(金)

※期間中のご入居のお申込みが対象となります。

※期間中のお申込みであっても、新たに対象住宅をご契約いただくお客様がご契約手続き時に紹介票をご提出いただけない場合は受け付けることができませんのでご了承ください。

※1件のご契約につき、受け付けることができるお申込みは1回までとなります。

お一人の「ご契約者様」につき「ご紹介者様」はお一人とさせていただきます。なお、お一人の「ご紹介者様」が複数の「ご契約者様」を紹介していただくことは可能です。

※子育て世帯: ①満18歳未満の子がいる世帯 ②妊娠している方がいる世帯

[公社住宅募集センター] 営業時間 9:30~18:00 (日・祝日定休)

03-3409-2244 (代)

[貸主]

JKK 東京都住宅供給公社

広告有効期限: 平成30年11月30日

家賃等の支払いは 口座振替をご利用ください



口座振替の手続きはとっても簡単!

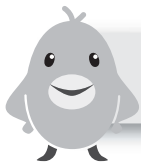


★預金口座振替依頼書を金融機関窓口へ提出するだけでOKです

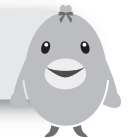
預金口座振替依頼書は各住宅の管理事務所、窓口センターに用意しております。
※JKK 東京お客さまセンターにお電話いただければお送りいたします。

預金口座振替依頼書に記入して、金融機関窓口へ直接ご提出ください。
※口座振替の手続き完了までには、2ヶ月程度かかります。

手続きが完了すると口座振替払いを開始する月の初めにハガキでお知らせします。



これでお客様の手を煩わせることもありません!



★毎月7日に指定預金口座から自動振替されます

(金融機関が休業日の場合は、翌営業日)

★窓口へ支払いに行く手間もなく、払い忘れもありません

(自動振替の前営業日までに口座残高をご確認ください)



取
り
扱
い
金
融
機
関
の

(1) 全国の店舗でのお取扱い

みずほ銀行 リソナ銀行 三菱UFJ銀行*1 ゆうちょ銀行 三井住友銀行

(2) 東京都内の店舗のみのお取扱い

きらぼし銀行*2 山梨中央銀行 東和銀行 東日本銀行 東京スター銀行
三井住友信託銀行 三菱UFJ 信託銀行

信用金庫 (原則として東京都内に本店のある信用金庫)

農業協同組合 (東京都内に本店のある農業協同組合、但し、島しょを除く)

※1：三菱東京UFJ銀行は平成30年4月1日から、三菱UFJ銀行に行名変更しました。

※2：東京都民銀行と八千代銀行は平成30年5月1日から、きらぼし銀行になりました。

※上記以外にも一部例外的に利用可能な金融機関・店舗があります。
(詳しくは、JKK 東京お客さまセンターへお問い合わせください。)

口座振替払いに関するお問い合わせは、➡ 8ページ「JKK東京 お客さまセンター」の電話番号の①まで
(収納管理係までとお伝えください)

エレベーター利用上の注意

～ エレベーター設置住宅にお住まいの皆さまへ～

ご利用の際は次のことを守ってください。

(閉じ込め、手や指の引き込まれ(挟まれ)などの事故・故障の原因になります。)

◆扉に手をふれたり、寄りかかったりしないでください。

また、扉に物をぶついたり、挟んだりしないでください。

※長いひも状のもの(なわとび、マフラー、きんちゃく袋等のひもなど)は、扉に挟まったままエレベーターが動き出す場合があります、重大な事故を招く危険があります、特にご注意ください。

◆扉が開ききってから、乗り降りしてください。動作中の扉にぶつくと挟まれ事故や、故障の原因になります。

※ベビーカーや台車等を利用される際は特にご注意ください。

◆お子さまのご利用は、保護者の方のご配慮をお願いします。

◆中で跳びはねたり、暴れないでください。

◆押しボタンは丁寧に扱しましょう。

◆扉の敷居溝にゴミや小物などを落とさないよう注意してください。



「JKB東京 お客さまセンター」の電話番号

【受付時間】 午前9時～午後6時 月～金(土・日・祝日・年末年始を除く)

●申請等のお手続き、家賃のお支払い、住まい方のご相談はこちらへ

① ▶  **0570-03-0031**

●修繕のお申込み、ご相談はこちらへ

② ▶  **0570-03-0032**

●また、漏水等の緊急修繕、事故や火災、居住者の安否にかかわる緊急のご連絡も上記へ(24時間365日お受けします。)

・窓口センターに御用の方も、左記の番号をご利用ください。

・左記0570の番号に固定電話からおかけの場合、市内通話料金が通話できます。市内通話料金の他に料金が加算されるわけではありません。(公衆電話を除く)

●一部のIP電話・PHS等、左記の番号がご利用できない方は

☎ **03-6812-1171**

におかけいただき、メッセージに沿って

・申請等のお手続き、家賃のお支払い、住まい方のご相談の方は④を押してください。

・修繕等のお申込み、漏水等の緊急修繕、事故や火災、居住者の安否にかかわる緊急のご連絡は③を押してください。

月曜日及び休日の翌朝午前9時から10時までは、電話が混み合いつながりにくい状態となる場合がありますので、お急ぎでない方は他の時間帯をご利用ください。