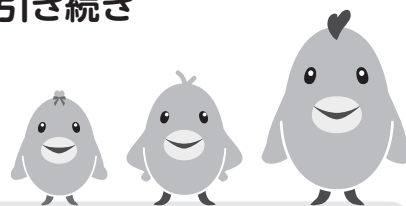


防災コミュニティ活動を応援します

当会社では、平成25年度から5年間の時限措置として、一定の条件を満たした公社住宅の自主防災組織に対して、防災資機材提供等の支援を行ってきましたが、引き続き地域コミュニティによる防災力向上を支援するため、下記のとおり支援期間を延長することとしました。

支援をまだ受けられていない団体の皆さまのご申請をお待ちしております。また、自主防災組織がない住宅の立上げ支援も引き続き実施いたします。ぜひお問い合わせください。



支援期間 平成35年(2023年)3月31日まで

支援内容

- * 防災セット(発電機・投光器・救出工具)の提供
- * 防災資機材の購入費用助成
- * AED導入費用助成
- * 救命講習受講費用助成
- ・ 集会所の無償利用
- ・ 防災資機材の保管場所提供



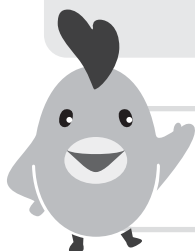
*すでに防災セット、防災資機材購入費用助成、AED導入費用助成及び救命講習受講費用助成を受けられた団体におきましては、当該支援部分は対象外です。

*AED 自動体外式除細動器

支援対象

- ・ 総世帯の過半数により構成された自主防災活動を実施している自治会等の団体

*500戸以上の大規模住宅の場合、構成員が総世帯の過半数を超えていなくても、防災活動の内容によっては、支援の対象とする場合があります。



支援には条件があります。詳細は10ページ「JKK東京お客さまセンター」の電話番号①までご連絡ください。

東京都交響楽団クラシックコンサートのご案内

今年も公社住宅にお住まいの皆さまを対象に、
このクラシックコンサートに抽選でご招待させていただきます。

クラシック音楽のお好きな方、音楽をもっと身近に感じたい方は、ふるってご応募ください。

- 応募資格** 公社一般賃貸住宅及び都民住宅（公社施行型）にお住まいの方
- 招待者数** 40組 80名
- 公演内容** 下記「東京都交響楽団公演内容一覧」のとおり
- 応募方法** 郵便はがきに ①下記「東京都交響楽団公演内容一覧」から、お好きな公演の応募番号（1つ）
②お住まいの住宅名、郵便番号、住所 ③氏名、ふりがな ④電話番号
を記入し、以下までご応募ください。
※平成29年6月1日より郵便はがきの料金が62円に変更になりましたのでご注意ください。
- 応募先** 〒150-8322 渋谷区神宮前5-53-67 コスモス青山
東京都住宅供給公社「クラシックコンサート プレゼント」係 宛
- 応募締切日** 平成30年6月29日（金）必着
- 応募の注意点** 応募は、1世帯、1通、1公演とさせていただきます。複数の応募は無効となります。また、記入内容が不明な場合及び郵便料金が不足した場合も無効となりますので、ご承知おきください。
- 当選者の発表** 当選者には、当選通知をお送りします。応募者が多数の場合は、抽選とさせていただきます。
なお、公演チケットについては、応募番号No.1は公演の約2週間前に、
その他の公演は約1か月前に当選者へ発送させていただきます。

◆ 東京都交響楽団 公演内容一覧 ◆

応募番号	日 時	公 演 内 容	招待者数/会場
No.1	平成30年7月15日(日) 14:00 開演	指揮 アラン・ギルバート 主席客演指揮者就任披露公演 シューベルト：交響曲第2番 変ロ長調 D125 マーラー：交響曲第1番 二長調《巨人》	10組20名 サントリーホール (港区赤坂)
No.2	平成30年9月22日(土) 14:00 開演	指揮 オリヴァー・ナッセン チェロ ジャン・ギアン・ケラス シェーンベルク：5つの管弦楽曲 武満徹：オリオンとプレアデス ホルスト：組曲《惑星》	10組20名 東京芸術劇場 (豊島区西池袋)
No.3	平成30年11月25日(日) 14:00 開演	指揮 ミハエル・ザンデルリンク ウェーバー：歌劇『オイリアンテ』序曲 ヒンデミット：ウェーバーの主題による交響的変容 ベートーベン：交響曲第7番 イ長調	10組20名 サントリーホール (港区赤坂)
No.4	平成31年2月9日(土) 14:00 開演	指揮 小泉 和裕 ヴァイオリン 川久保 賜紀 シベリウス：ヴァイオリン協奏曲 二短調 チャイコフスキー：交響曲第1番ト短調《冬の日の幻想》	10組20名 サントリーホール (港区赤坂)

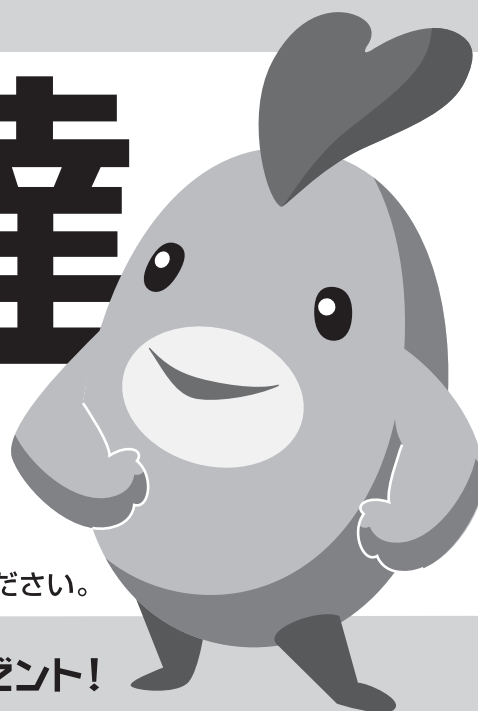
※座席の指定は出来ませんので、あらかじめご承知おきください。

【個人情報の利用について】

お客様より取得した個人情報は、本件の当選のご案内、お問い合わせ、ご招待券の発送のために使用し、その他の目的で使用はいたしません。

JKK東京の賃貸住宅にお住まいの皆さまへ

お友達 紹介フェア



お部屋をお探しのお友達に、JKK 東京の賃貸住宅をご紹介します。

ご紹介者様とご契約者様それぞれにプレゼント!

お友達を紹介すると
ご紹介者様とご契約者様にそれぞれ

10,000^{ギフトカード}円分
プレゼント

子育て世帯のお友達を紹介すると
ご紹介者様とご契約者様にそれぞれ

20,000^{ギフトカード}円分
プレゼント



紹介票の
取得方法は
3通りです

1

公社ホームページ
から印刷

2

公社住宅
管理事務所での
受け取り

3

郵送での受け取り
公社住宅募集センターへ
ご連絡ください

お友達紹介フェア紹介票のダウンロードや詳細についてはホームページをご覧ください。

<http://www.to-kousya.or.jp/chintai/campaign/2018summer/>



実施期間

平成30年6月1日(金)～平成30年7月31日(火)

※期間中のご入居のお申込みが対象となります。

※期間中のお申込みであっても、新たに対象住宅をご契約いただくお客様がご契約手続き時に紹介票をご提出いただけない場合は受付けることができませんのでご了承ください。

※子育て世帯: ①満18歳未満の子がいる世帯
②妊娠している方がいる世帯

【公社住宅募集センター】 営業時間 9:30~18:00 (日・祝日定休)

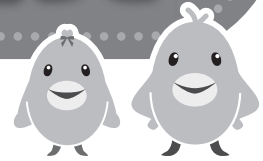
03-3409-2244 (代)

【貸主】

JKK 東京都住宅供給公社

広告有効期限: 平成30年7月31日

「浴槽・給湯設備設置工事申込み」 対象世帯拡大に関するお知らせ



「浴槽・給湯設備設置工事」の対象世帯につきましては、居住年数25年以上の方を対象としておりましたが、下記のとおり、平成30年6月4日から、お客様ご自身で浴槽・風呂釜等を設置されている全ての世帯を申込みの対象といたします。

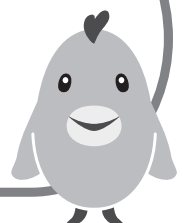
対象世帯	お客様ご自身で浴槽・風呂釜等を設置されている世帯
申込開始日	平成30年6月4日(月)
家賃	現在お支払いいただいている家賃の4%相当の増額となります。
給湯方式	一部の住宅を除き、2点給湯(浴室及び台所)となります。 ※南砂住宅、建替選定住宅及び建替事業化住宅については1点給湯となります。

工事をお待ちいただいているお客様におかれましては、順次対応しておりますので、今しばらくお待ちくださいますようお願い申し上げます。

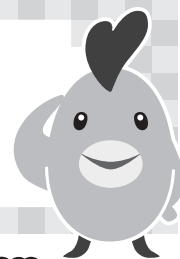
お問い合わせ先

- 給湯方式等に関するお問い合わせ先
⇒10ページ「JKK東京 お客さまセンター」の電話番号②まで
- 申込書の内容等に関するお問い合わせ先
⇒10ページ「JKK東京 お客さまセンター」の電話番号①まで

※申込書については、お住まいの住宅の管理事務所で配布・受付いたします。



家賃等のお支払いは、 口座振替払いをご利用ください!



口座振替払い
の利点①

らくらく

毎月7日に指定口座から
自動で振替!

口座振替払い
の利点②

あんしん

金融機関窓口
にお支払いに行く手間が
ありません!
払い忘れもありません!

口座振替払い
の利点③

かんたん

手続きは、
申込用紙に記入して、
銀行へ提出するだけ!

口座振替の申込用紙

JKK東京お客さまセンターにご連絡ください。ご自宅にお送りいたします。

口座振替の手続きは、2か月程度で完了します。

『JKK東京 お客さまセンター』の電話番号

受付時間 午前9時～午後6時 月～金(土・日・祝日・年末年始を除く)

●申請等のお手続き、家賃のお支払い、住まい方のご相談はこちらへ

① ▶  **0570-03-0031**

●修繕のお申込み、ご相談はこちらへ

② ▶  **0570-03-0032**

●また、漏水等の緊急修繕、事故や火災、居住者の安否にかかわる緊急のご連絡も上記へ
(24時間365日お受けします。)

・窓口センターに御用の方も、左記の番号をご利用ください。

・左記0570の番号に固定電話からおかけの場合、市内通話料金で通話できます。市内通話料金の他に料金が加算されるわけではありません。(公衆電話を除く)

・一部のIP電話・PHS等、左記の番号がご利用できない方は

☎ 03-6812-1171

におかけいただき、メッセージに沿って

・申請等のお手続き、家賃のお支払い、住まい方のご相談の方は④を押してください。

・修繕等のお申込み、漏水等の緊急修繕、事故や火災、居住者の安否にかかわる緊急のご連絡は③を押してください。

月曜日及び休日の翌朝午前9時から10時までは、電話が混み合いつながりにくい状態となる場合がありますので、お急ぎでない方は他の時間帯をご利用ください。