

# 家賃等の支払いは 口座振替をご利用ください



口座振替の手続きはとっても簡単!

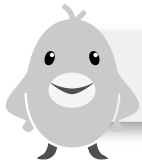


## ★預金口座振替依頼書を金融機関窓口へ提出するだけでOKです

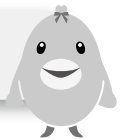
預金口座振替依頼書は各住宅の管理事務所、窓口センターに用意しております。  
※JKK 東京お客さまセンターにお電話いただければお送りいたします。

預金口座振替依頼書に記入して、金融機関窓口へ直接ご提出ください。  
※口座振替の手続き完了までには、2か月程度かかります。

手続きが完了すると口座振替払いを開始する月の初めにハガキでお知らせします。



これでお客様の手を煩わせることもありません!



## ★毎月7日に指定預金口座から自動振替されます

(金融機関が休業日の場合は、翌営業日)

## ★窓口へ支払いに行く手間もなく、払い忘れもありません

(自動振替の前営業日までに口座残高をご確認ください)



取  
扱  
い  
金  
融  
機  
関  
の  
口  
座  
振  
替  
払  
い

### (1) 全国の店舗でのお取扱い

みずほ銀行 リソナ銀行 三菱東京UFJ銀行 ゆうちょ銀行 三井住友銀行

### (2) 東京都内の店舗のみのお取扱い

東京都民銀行 山梨中央銀行 東和銀行 東日本銀行 東京スター銀行

八千代銀行 三井住友信託銀行 三菱UFJ信託銀行

信用金庫 (原則として東京都内に本店のある信用金庫)

農業協同組合 (東京都内に本店のある農業協同組合、但し、島しょを除く)

※上記以外にも一部例外的に利用可能な金融機関・店舗があります。

(詳しくは、JKK 東京お客さまセンターへお問い合わせください。)

口座振替払いに関するお問い合わせは、➡8ページ「JKK 東京 お客さまセンター」の電話番号①まで  
(収納管理係までとお伝えください)

# エレベーター利用上の注意

～ エレベーター設置住宅にお住まいの皆さまへ～

ご利用の際は次のことを守ってください。

(閉じ込め、手や指の引き込まれ(挟まれ)などの事故・故障の原因になります。)

- ◆扉に手をふれたり、寄りかかったりしないでください。  
また、扉に物をぶついたり、挟んだりしないでください。

※扉の近くに立つと、挟み込み等で思わぬ事故が発生することがあります。

※長いひも状のもの(なわとび、マフラー、きんちゃく袋等のひもなど)は、扉に挟まったままエレベーターが動き出す場合があります、重大な事故を招く危険があります、特にご注意ください。



- ◆お子様のご利用は、保護者の方のご配慮をお願いします。
- ◆中で跳びはねたり、暴れないでください。
- ◆押しボタンは丁寧に扱いましょう。
- ◆扉の閉じかけたエレベーターにかけ込むことはおやめください。
- ◆扉の敷居溝にゴミや小物などを落とさないよう注意してください。

## 「Jkk東京 お客さまセンター」の電話番号

受付時間 午前9時～午後6時 月～金(土・日・祝日・年末年始を除く)

- 申請等のお手続き、家賃のお支払い、住まい方のご相談はこちらへ

① ▶  **0570-03-0031**

- 修理のお申込み、ご相談はこちらへ

② ▶  **0570-03-0032**

- また、漏水等の緊急修繕、事故や火事、居住者の安否にかかわる緊急のご連絡も上記へ(24時間365日お受けします。)

・窓口センターに御用の方も、左記の番号をご利用ください。

・左記0570の番号に固定電話からおかけの場合、市内通話料金で通話できます。市内通話料金の他に料金が加算されるわけではありません。(公衆電話を除く)

・一部のIP電話・PHS等、左記の番号がご利用できない方は

**☎ 03-6812-1171**

におかけいただき、メッセージに沿って

・申請等のお手続き、家賃のお支払い、住まい方のご相談の方は④を押してください。

・修理等のお申込み、漏水等の緊急修繕、事故や火災、居住者の安否にかかわる緊急のご連絡は③を押してください。

月曜日及び休日の翌朝午前9時から10時までは、電話が混み合いつながりにくい状態となる場合がありますので、お急ぎでない方は他の時間帯をご利用ください。