




## 熱中症に 注意しましょう

### もくじ

- 熱中症に注意しましょう ..... 1
- 身のまわりの防火・防災対策は行っていますか? ..... 2
- 公社住宅の適正な使用について ..... 2
- 長期不在時のお願い ..... 3
- 口座振替のお知らせ ..... 3
- 防災コミュニティ活動紹介 ..... 4
- 川柳募集 ..... 5
- 建替事業についてお知らせします ..... 6
- 修繕費用の負担区分(玄関編) ..... 7
- 蚊をなくして快適な夏を ..... 8
- JKK東京お客さまセンターの電話番号 ..... 8

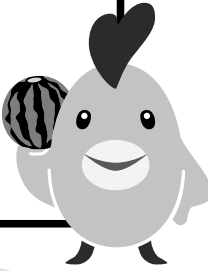


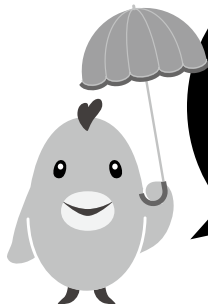
夏に向けて、熱中症になる人が増えてきます。

家の中でじっとしていても室温や湿度が高いために、体から熱が逃げにくく熱中症になる場合がありますので注意が必要です。

熱中症にならないようしっかり予防し、楽しい夏を過ごしましょう!

## 熱中症予防のポイント

- 室温28℃を超えないように、エアコンや扇風機を上手に使いましょう
  - のどが渇かなくてもこまめに水分を補給しましょう
  - 外出の際は身体をしめつけない涼しい服装で、日よけ対策も
  - 日ごろから栄養バランスのよい食事と体力づくりを
- 



こんなときは  
急いで  
救急車を  
呼びましょう

自分で水が  
飲めない、  
脱力感や倦怠感が  
強く動けない

意識がない、  
全身のけいれん  
がある

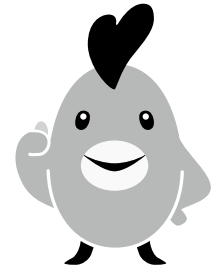
## 身のまわりの防火・防災対策を行っていますか？

夏休み等の休暇にあわせて、ご自宅やバルコニー、廊下などの防火・防災対策を再確認しましょう。

### チェックポイント

#### ○ご自宅では

- ガスコンロ付近に燃えやすいものを置いていませんか。
- ガスコンロのホースが古くなり痛んでいませんか。
- 電気コードが、じゅうたんや家具の下敷きになっていませんか。
- 住宅用消火器の位置を知っていますか。
- 住宅用火災警報器は正常に動作しますか(付属のひもを引くか、ボタンを押すことで確認できます)。
- 高層住宅(約11階以上)の場合、防災性のあるカーテンを使用していますか。



#### ○バルコニーや廊下では

- バルコニーの戸境板や避難はしご付近に物を置いていませんか。
- 廊下や階段などに燃えやすい物を置いていませんか。
- 廊下や階段などに避難のさまたげになる物を置いていませんか。
- 災害時、ご自宅から逃げるための経路(廊下や階段など)を2つ以上知っていますか。

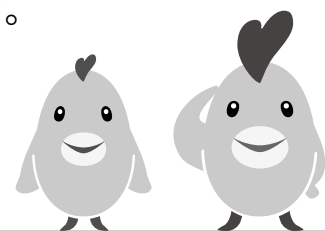
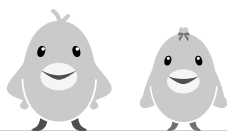


## 公社住宅の適正な使用についてのお願い

公社住宅のお部屋を「民泊」施設として使用することはできません。

お住まいの皆さまとの賃貸借契約では、お部屋の全部又は一部の転貸を禁止しており、こうした事実が判明した場合には、賃貸借契約を解除し、お部屋の明渡しを求めることもあります。

お住まいの皆さまには、上記の趣旨をご理解いただき、お部屋を適正に使用していただきますようお願いいたします。



## 入院、出張、旅行等による 長期不在時のお願い

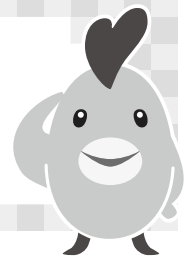
入院、出張、旅行等の理由によって、住宅を長期間不在とする場合は、必ず管理事務所へ「不在届」の提出をお願いいたします。

### 不在届の提出がないと、こんな困ったことが…

- 近隣の方等から、室内で倒れているのではないかと通報があったとき、レスキュー隊や警察官が入室する場合があります。
- 漏水や火災等の事故があったとき、迅速な対応ができなくなります。

なお、定期配達(新聞、牛乳、配達弁当等)を利用している方は、長期不在の際には、各事業者へ配達一時停止の連絡を忘れないよう重ねてお願いいたします。

## 家賃等のお支払いは、 口座振替払いをご利用ください!



### 口座振替払い の利点①

# らくらく

毎月7日に指定口座から  
自動で振替!

### 口座振替払い の利点②

# あんしん

金融機関窓口  
にお支払いに行く手間が  
ありません!  
払い忘れもありません!

### 口座振替払い の利点③

# かんたん

手続きは、  
申込用紙に記入して、  
銀行へ提出するだけ!

### 口座振替の申込用紙

JKK東京お客さまセンターにご連絡ください。ご自宅にお送りいたします。

口座振替の手続きは、2か月程度で完了します。

