

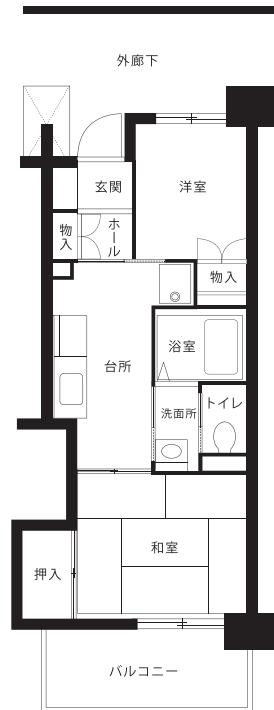
標準間取り図 (平成3年度以降建設住宅の一部)

これは標準的な間取り図です。実際と異なることがあります。

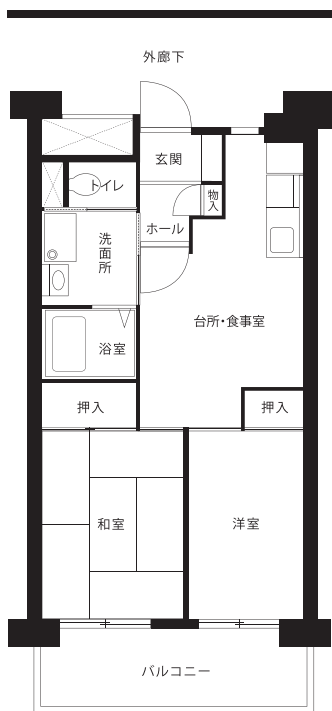
1DKタイプ



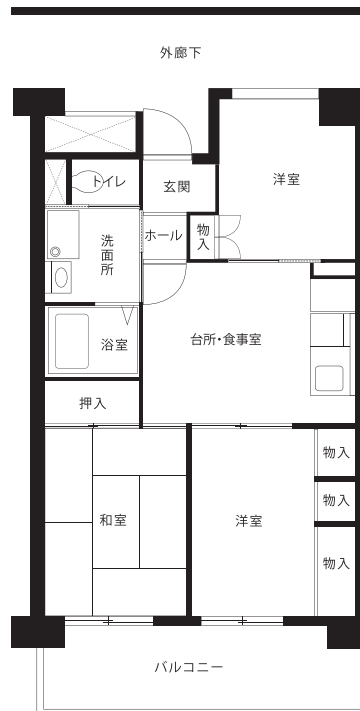
2Kタイプ



2DKタイプ



3DKタイプ



「標準間取り図」について

- ここに掲載されているものは、標準的な間取りです。
バルコニーの形、左右反転タイプ等、住宅によって異なる場合があります。
- 「標準間取り図」と実際が異なる場合は、現況を優先とします。
- 住戸の方位は入居する号棟等により異なりますので、掲載できません。

都民住宅・その他の住宅のご案内

- 都民住宅（都営住宅の所得基準を超える方は、次の申込みをご検討ください。）

問い合わせ先	住宅の種類	対象世帯	募集時期等	
東京都住宅供給公社 都営住宅募集センター 〒150-8322 渋谷区神宮前 5-53-67 コスモス青山3F ☎03-3498-8894	東京都施行型	家族向	先着順募集	公社ホームページ、都営住宅募集センターで申込みできます。

- その他の住宅の募集

- ・ 公社一般賃貸住宅……東京都住宅供給公社 公社住宅募集センター……☎03-3409-2244
- ・ UR賃貸住宅………独立行政法人都市再生機構……… ☎0120-411-363