

平山住宅 に暮らそう!

POINT

1

広いお部屋で
一人暮らしを満喫

POINT

2

自治会活動参加で
家賃がお得に

POINT

3

多世代交流の経験が
自身の強みに

“JKK東京”は
さらにお得!

- ・礼金なし
- ・仲介手数料なし
- ・更新料なし

通常家賃から

25%割引!

主なご契約条件

- ✓ 平山住宅自治会に加入していただきます。
- ✓ 自治会活動に積極的に参加していただきます。
- ✓ 契約可能な方は、東京薬科大学生のみとなります。

東京薬科大学生限定

割引後月額家賃✓

29,700 円のお部屋の場合

【一か月にかかる金額(合計)】

31,070 円

✓割引後月額家賃

+ 共益費1,200円

+ 自治会費170円

※お早めのお申し込みでもご契約開始日まで家賃はかかりません。

平山住宅概要



募集住棟：1, 2, 3, 8号棟

所在地：日野市東平山1-7-6 ほか

交通：京王線「平山城址公園」駅徒歩7分～10分
JR中央線「豊田」駅徒歩16分～20分

築年月：1965年3月～1967年3月

対象住戸：EV無し 4、5階

構造/階層：鉄筋コンクリート造/5階

家賃：29,500円～29,700円

共益費：1,200円/月

敷金：78,800円～79,400円（割引前家賃の2か月分）

駐車場：7,500円/月

※ 掲載している金額は、全て令和7年11月現在のものです。

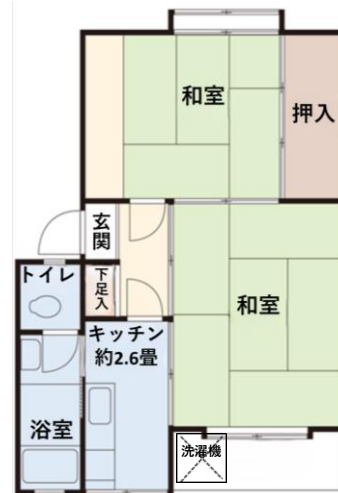
※ その他、自治会費が年額2,000円必要です。

※ ご契約は、東京薬科大学在学期間中の定期借家契約です。

間取図・設備等

< 2K 約32.85㎡ >

東京薬科大学の学生様専用で
以下設備をお付けしています！



専用設備

エアコン
全室シーリングライト付き
ウォシュレット
ガスコンロ（2ロコンロ）

その他

・24時間対応コールセンター
・フロントスタッフ常駐
※管理事務所営業時間のみ

※間取りは左右反転している場合があります。

平山住宅2K (JKK東京ームページ)

- 住戸内の様子をご確認いただけます。
- 募集している住戸とは異なりますので、間取りの参考までにご覧ください。
- 実際の住戸は、こちらにエアコン等の専用設備が付きます。

<https://rent.nurvecloud.com/panoramas/16336382/embed>



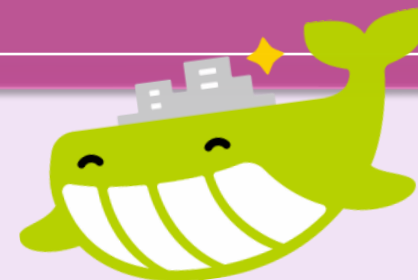
キッチン



和室

ご入居後の地域活動参加について

- ✓ 本物件は自治会活動など地域の方と交流するイベントにご参加いただくことで、家賃を割引しています。
- ✓ ご入居後は、先輩学生やお住いの皆さまと仲良くなっていただけるよう、JKK東京もサポートいたします！
- ✓ 多世代交流の経験を就職活動の自己PRにもぜひ生かしてください！



JKK東京公式キャラクター「ユトジラ」

活動事例



防災訓練



お祭り

※写真は活動のイメージとして掲載しています。

【活動事例】

- 4月 顔合わせ会
- 9月 防災訓練
- 10月 秋祭り
- 3月 春祭り
- ※月1回、美化デーがあります。
- ※内容や時期は変更となる場合があります。

活動の様子は、JKK東京ホームページ「地域の大学と連携した取り組み」でご紹介しています！

https://www.to-kousya.or.jp/action/university/industry_collaboration.html



JKK東京 大学連携



ご契約の詳細・内見・申し込みはこちらから！

以下のJKK東京ホームページをご確認ください。

https://www.to-kousya.or.jp/action/entry_toyaku_uni.html



【お問合せ】

JKK東京 住宅総合企画部 住宅再生事業推進課
Mail: daigakurenkei@to-kousya.or.jp

- ※QRコードからメール送信ができます。
- ※誤送付には十分にご注意ください。



【大学担当】

東京薬科大学 学生サポートセンター:042-676-5049

- * 空き状況はホームページ内「エントリーフォーム」をご確認ください。
- * 申し込みは先着順となります。