

所在地：中野区上鷲宮3-9-1,2
 築年月：2008年1月
 管理戸数：181戸
 棟数：2棟
 構造/階層：鉄筋コンクリート造／4,6階
 共益費：5,500円／月
 敷金：家賃の2ヶ月分
 期限の有無：25年間の期限付き
 駐車場：40区画(内 電気自動車2区画)
 駐車場使用料：19,000・22,000円／月
 駐車場敷金：駐車場使用料の2ヶ月分
 駐車場種別：平面式

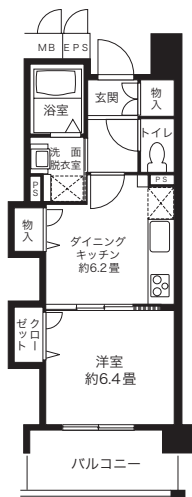


設備仕様 EV CATV フロントスタッフ 浴乾 オートロック BS 追焚 宅配ボックス インターネット ガス 室内洗濯機置場 網戸 電気自動車 耐震種別 新耐震適合

特記事項 当住宅のフロントスタッフはコーシャハイム富士見台の管理も行っております。コミュニティサロンは地域開放型です。コインパーキングがあります。

A1 1DK(13戸) 専有面積 34.04㎡

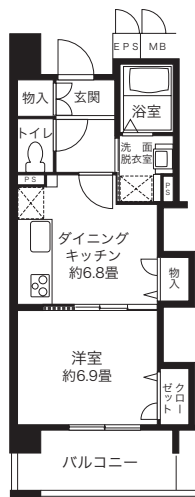
□家賃：93,900～110,200円
 ◆申込区分：L8261



※反転タイプもあります。

A2 1DK(13戸) 専有面積 36.55㎡

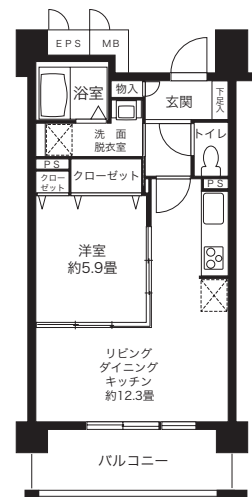
□家賃：99,000～115,100円
 ◆申込区分：L8261



※反転タイプもあります。

AL 1LDK(25戸) 専有面積 44.65㎡

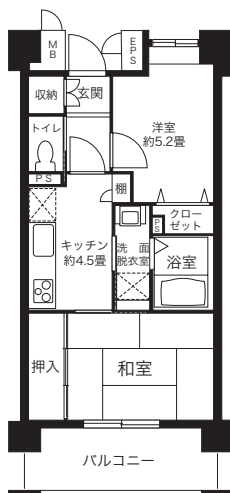
□家賃：105,400～130,000円
 ◆申込区分：L8262



※反転タイプもあります。

C1 2K(9戸) 専有面積 40.79㎡

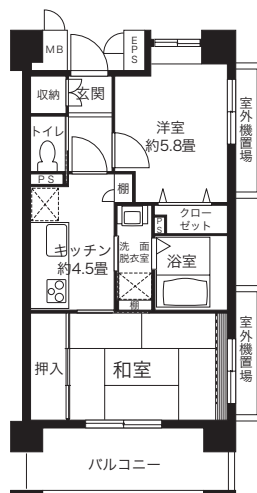
□家賃：106,500～115,100円
 ◆申込区分：L8263



※反転タイプもあります。

C2 2K(3戸) 専有面積 43.33㎡

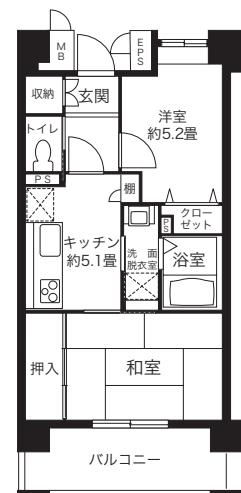
□家賃：112,700～117,400円
 ◆申込区分：L8263



※2-301号室には室外機置場はありません。

C3 2K(5戸) 専有面積 43.23㎡

□家賃：110,200～118,900円
 ◆申込区分：L8263



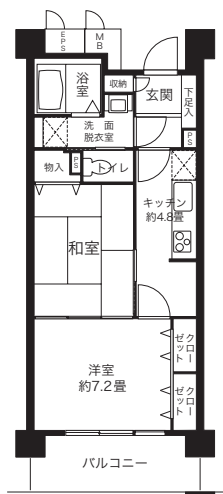
※反転タイプもあります。

⑫ コーシャハイム上鷲宮

C4 2K(12戸) 専有面積 44.80㎡

□家 賃：111,700～129,200円

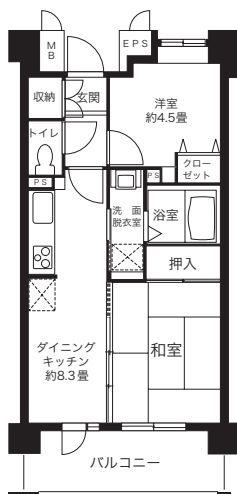
◆申込区分：L8263



V1 2DK(8戸) 専有面積 44.94㎡

□家 賃：113,100～123,400円

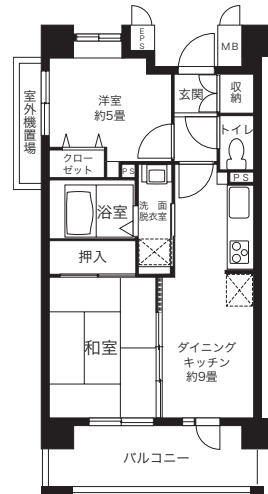
◆申込区分：L8264



V2 2DK(4戸) 専有面積 47.56㎡

□家 賃：117,800～128,400円

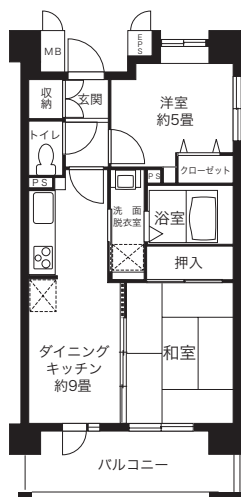
◆申込区分：L8264



V3 2DK(4戸) 専有面積 47.56㎡

□家 賃：116,500～127,200円

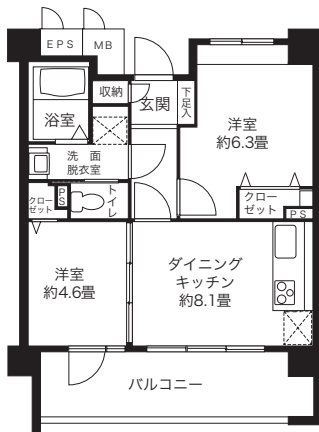
◆申込区分：L8264



V4 2DK(3戸) 専有面積 45.77㎡

□家 賃：112,500～118,700円

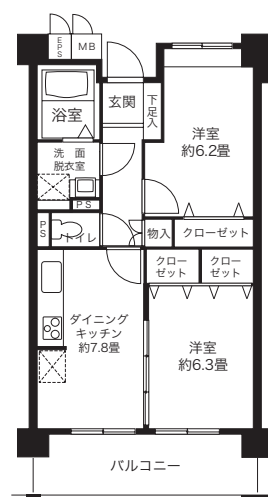
◆申込区分：L8265



V5 2DK(6戸) 専有面積 50.84㎡

□家 賃：116,500～140,500円

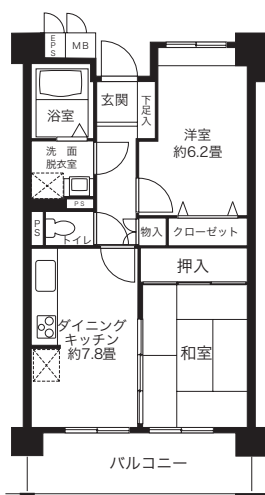
◆申込区分：L8265



V6 2DK(21戸) 専有面積 50.84㎡

□家 賃：120,200～140,500円

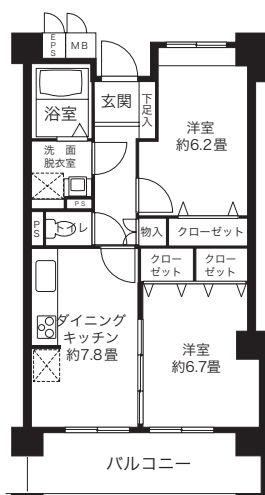
◆申込区分：L8265



V7 2DK(3戸) 専有面積 51.52㎡

□家 賃：123,400～129,900円

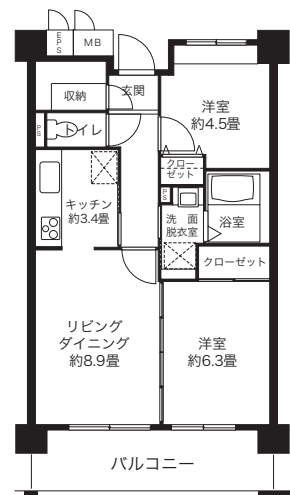
◆申込区分：L8265



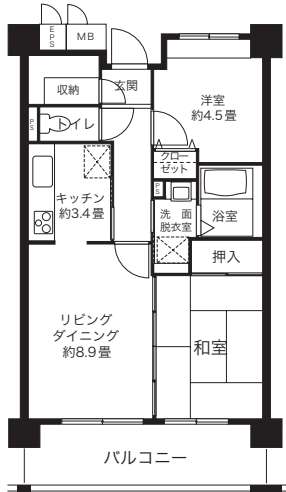
L1 2LDK(3戸) 専有面積 55.12㎡

□家 賃：127,900～134,800円

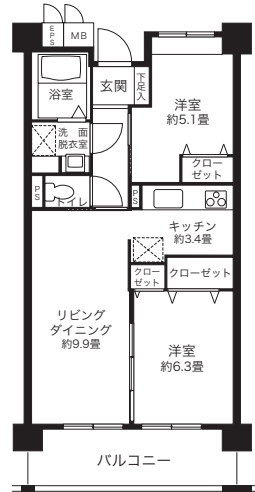
◆申込区分：L8266



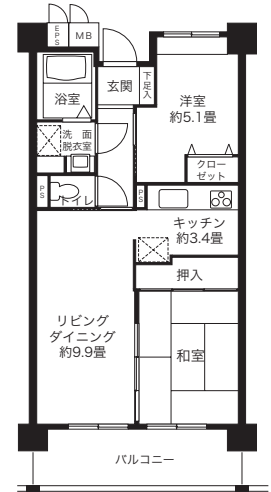
L2	2LDK〈3戸〉	専有面積 55.12㎡
□ 家 賃：127,900～134,800円 ◆ 申込区分：L8266		



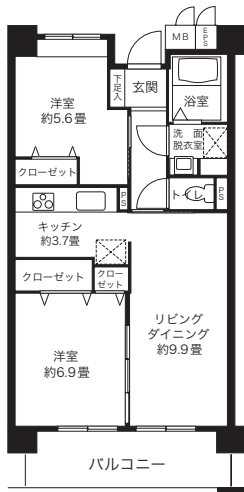
L3	2LDK〈16戸〉	専有面積 55.95㎡
□ 家 賃：131,200～147,000円 ◆ 申込区分：L8266		



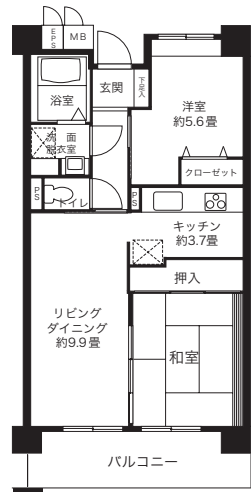
L4	2LDK〈4戸〉	専有面積 55.95㎡
□ 家 賃：131,200～147,000円 ◆ 申込区分：L8266		



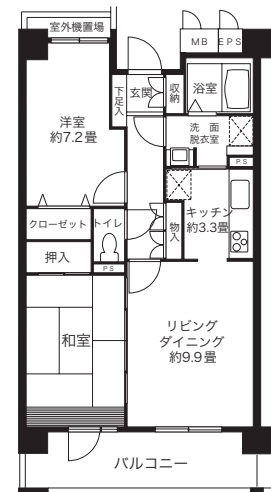
L5	2LDK〈4戸〉	専有面積 58.83㎡
□ 家 賃：134,800～150,900円 ◆ 申込区分：L8267		



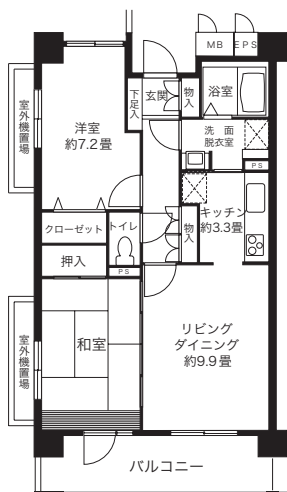
L6	2LDK〈4戸〉	専有面積 58.83㎡
□ 家 賃：134,800～150,900円 ◆ 申込区分：L8267		



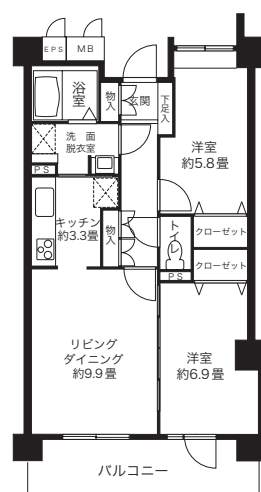
L7	2LDK〈3戸〉	専有面積 64.13㎡
□ 家 賃：142,000～150,900円 ◆ 申込区分：L8267		



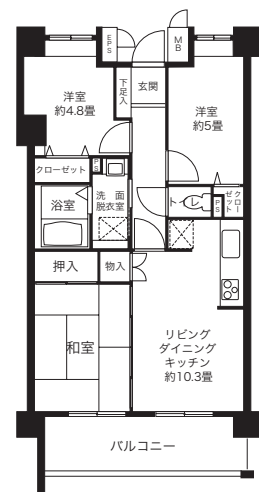
L8	2LDK〈4戸〉	専有面積 64.13㎡
□ 家 賃：142,700～164,200円 ◆ 申込区分：L8267		



L9	2LDK〈3戸〉	専有面積 60.97㎡
□ 家 賃：138,400～145,600円 ◆ 申込区分：L8267		



HL1	3LDK〈3戸〉	専有面積 60.82㎡
□ 家 賃：141,000～148,100円 ◆ 申込区分：L8268		



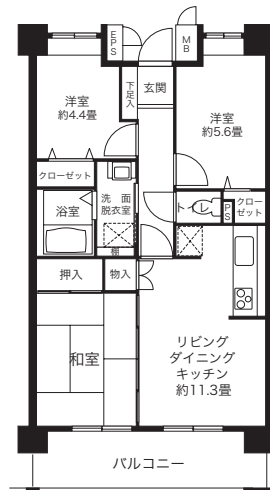
HL2

3LDK〈1戸〉

専有
面積 63.08㎡

□ 家 賃：151,300円

◆申込区分：L8269



HL3

3LDK〈4戸〉

専有
面積 67.64㎡

□ 家 賃：146,900～169,000円

◆申込区分：L8269

