

カーメスト武蔵小金井(一般住宅)

JR中央線「武蔵小金井」駅徒歩15分

JR中央線「武蔵小金井」駅バス約9分 「本町住宅」バス停徒歩2分

所在地：小金井市本町4-7-33  
 築年月：2024年11月  
 管理戸数：204戸  
 棟数：1棟  
 構造/階層：鉄筋コンクリート造/7階  
 共益費：6,000円/月  
 敷金：家賃の2ヶ月分  
 期限の有無：25年間の期限付き  
 駐車場：62区画(内電気自動車8区画)  
 (別途、専用駐車場付き住戸3戸)

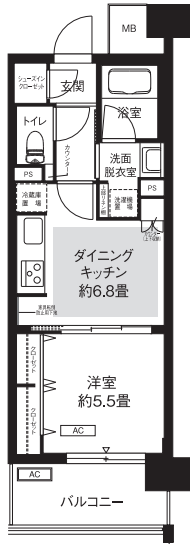
駐車場使用料：14,000円/月  
 駐車場敷金：駐車場使用料の2ヶ月分  
 駐車場種別：平面式  
 バイク駐車場：37区画  
 バイク駐車場使用料：2,300円/月  
 バイク駐車場敷金：バイク駐車場使用料の2ヶ月分



- EV
- CATV
- フロントスタッフ
- 浴乾
- オートロック
- BS
- エアコン
- 追焚
- 宅配box
- インターネット
- ガス
- ガス
- 床暖
- 室内洗濯機置場
- 網戸
- 温水洗浄便座
- モニター付きインターホーン
- 電気自動車
- 耐震種別
- 新耐震適合

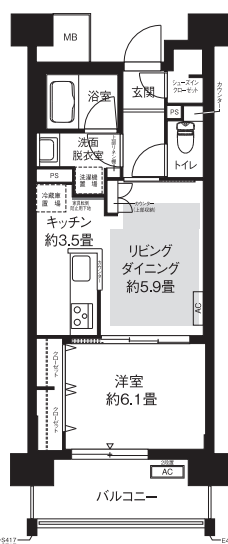
特記事項 P.413をご参照ください。

**A1 1DK(12戸) 専有面積 34.12㎡**  
 □家賃：92,700～98,600円  
 ◆申込区分：L8833

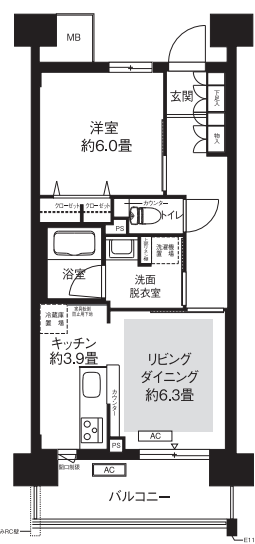


※反転タイプもあります。

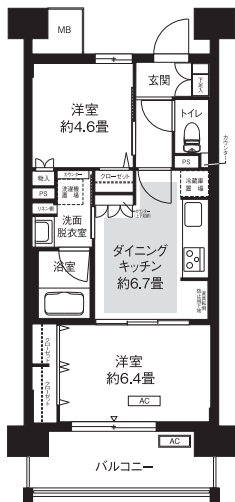
**AL1 1LDK(20戸) 専有面積 40.26㎡**  
 □家賃：107,700～119,200円  
 ◆申込区分：L8834



**AL2 1LDK(7戸) 専有面積 43.94㎡**  
 □家賃：115,500～125,800円  
 ◆申込区分：L8834

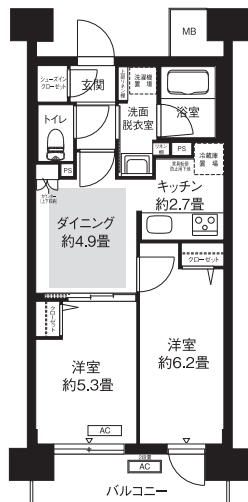


**V1 2DK(26戸) 専有面積 43.94㎡**  
 □家賃：117,000～128,500円  
 ◆申込区分：L8835



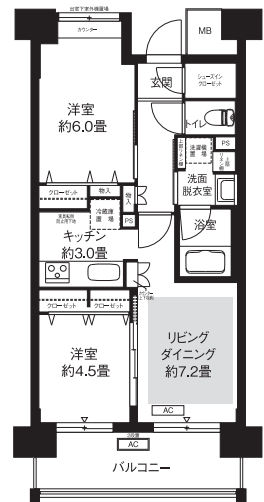
※反転タイプもあります。

**V2 2DK(13戸) 専有面積 43.94㎡**  
 □家賃：116,100～125,800円  
 ◆申込区分：L8835



**L1 2LDK(46戸) 専有面積 50.26㎡**  
 □家賃：129,500～144,100円  
 ◆申込区分：L8836

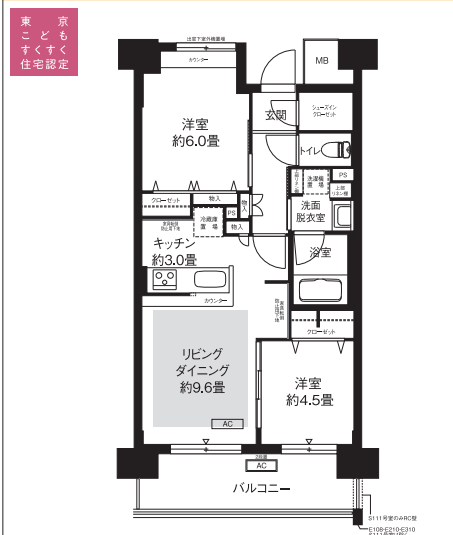
東京都  
 子育て  
 住宅認定



※反転タイプもあります。

L2 2LDK (40戸) 専有面積 54.71㎡

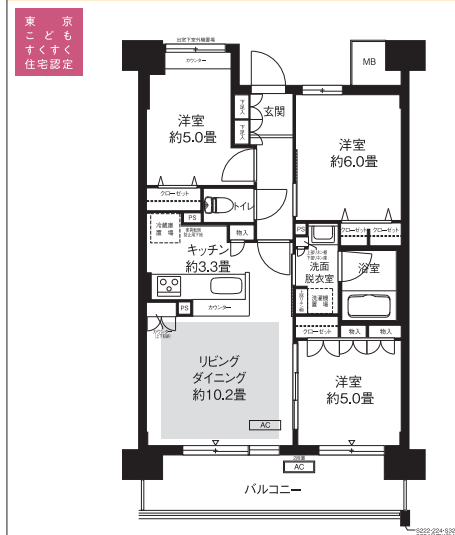
□家賃：138,100～154,900円  
◆申込区分：L8836



※反転タイプもあります。

HL1 3LDK (13戸) 専有面積 64.79㎡

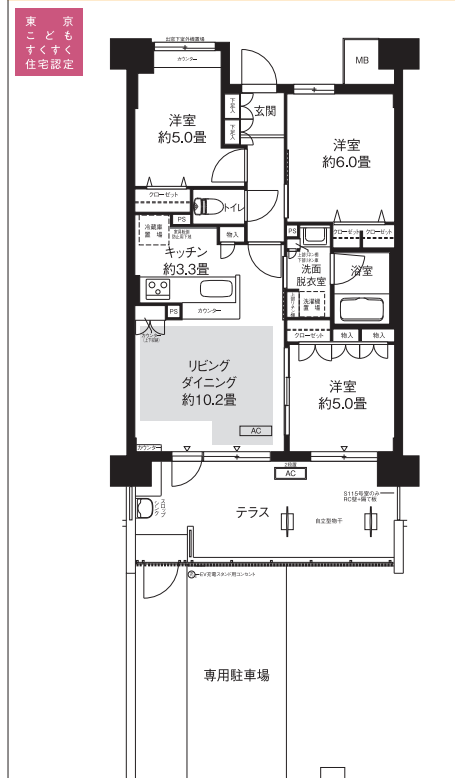
□家賃：165,300～178,800円  
◆申込区分：L8837



※W237号室のみキッチンと5畳洋室に窓があります。

HL1P 3LDK (2戸) 専有面積 64.79㎡

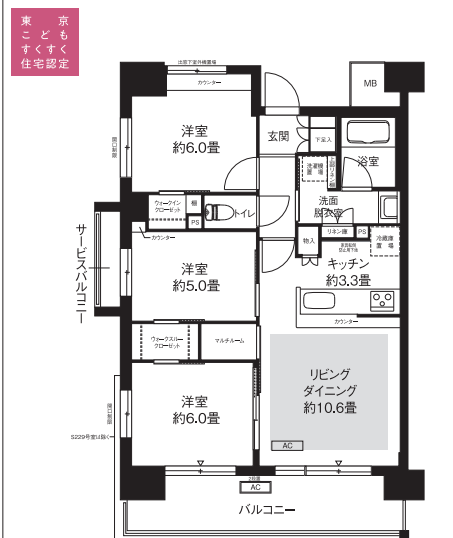
□家賃：178,500円  
◆申込区分：L8837



※特記事項があります。P.413をご参照ください。

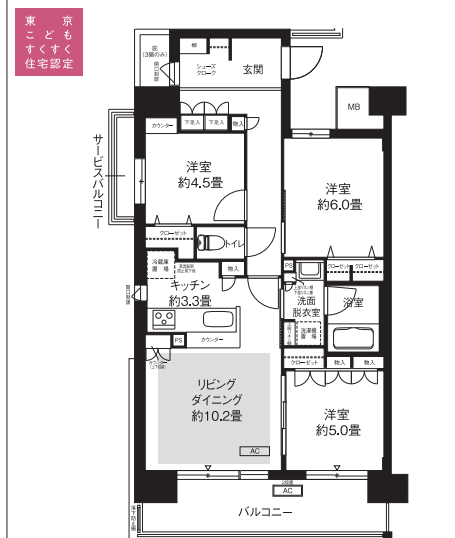
HL2 3LDK (6戸) 専有面積 69.72㎡

□家賃：183,100～192,900円  
◆申込区分：L8837



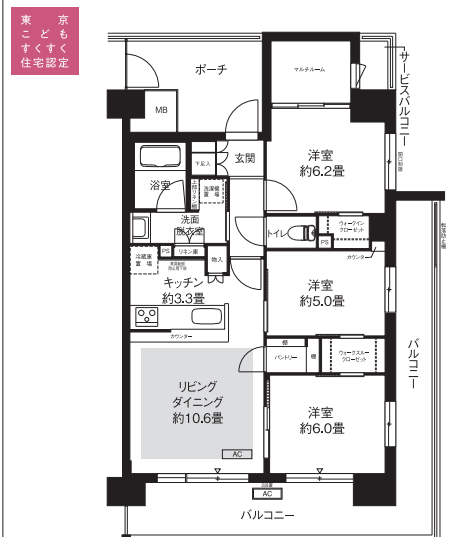
HL3 3LDK (5戸) 専有面積 72.55㎡

□家賃：183,800～189,300円  
◆申込区分：L8837



HL4 3LDK (6戸) 専有面積 74.79㎡

□家賃：193,300～207,500円  
◆申込区分：L8837



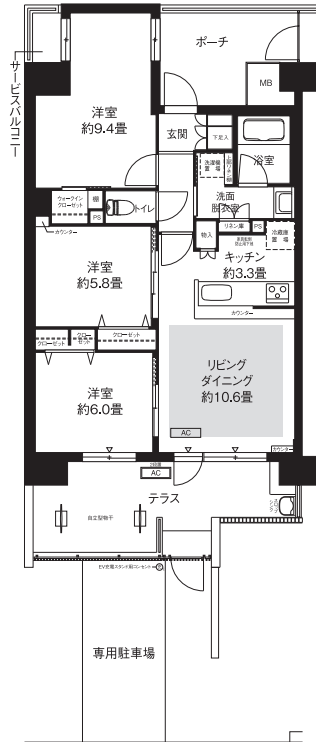
小金井市

HL5P 3LDK (1戸) 専有面積 75.14㎡

□家賃: 198,500円

◆申込区分: L8837

東京都  
こども  
すくすく  
住宅認定



※S122号室

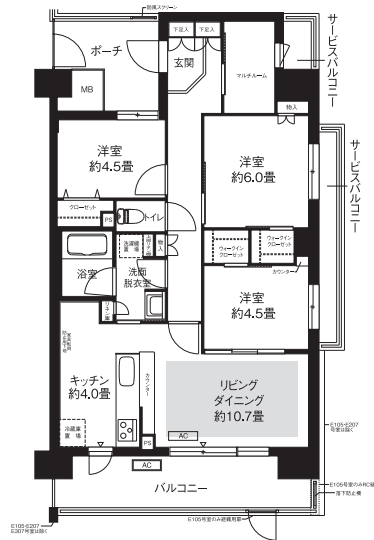
※特記事項があります。右記をご参照ください。

HL6 3LDK (7戸) 専有面積 77.27㎡

□家賃: 193,300~207,900円

◆申込区分: L8837

東京都  
こども  
すくすく  
住宅認定



【専用駐車場付き住戸の特記事項】

- ◎専用駐車場付き住戸の家賃には、専用駐車場の使用料を含みます。
- ◎駐車車両がない方でも、専用駐車場付き住戸の申込み・契約は可能です。ただし、駐車を行わない場合であっても、家賃の変更はありません。
- ◎駐車車両は規格内 (全長500cm×全幅200cm×全高300cm以内) のものに限りです。
- ◎駐車車両は登録が必要です。登録車両以外の駐車はできません。
- ◎専用駐車場は、駐車場としての用途以外 (物置を置く・庭として使用する等) には使用できません。

特記事項

カームスト武蔵小金井 (シニア住宅) と一緒に駐車場、バイク駐車場を利用します。住戸間取り図の 部分は床暖房の設置箇所です。住宅敷地、階段、廊下、バルコニー等の共用部を禁煙とし、W棟以外の住棟では、専有部 (住戸内) も禁煙としています。電気自動車区画は当社の指定する事業者と充電設備の利用契約を締結していただきます。省エネ性能ラベルは、共同住宅の住棟全体の性能を示すものであり、各住戸の性能を示すものではありません。東京都において義務付けられた建築物環境計画書制度に基づき、環境配慮等の取組状況について評価を受けています。当住宅ではソニーネットワークコミュニケーションズコネク (株) が提供するインターネット設備 (Wi-Fi機能付) が導入されています。入居された日からインターネットがご利用いただけます。エアコン、給湯器、床暖房は専用アプリを使用して遠隔操作が可能です。風除室、メールコーナー、マルチサロンA、エレベータ内に防犯カメラを設置しています。

■東京都こどもすくすく住宅認定制度認定住宅■  
50㎡以上の住戸 (計126戸) について「東京都こどもすくすく住宅 (アドバンスモデル)」を取得しています。

東京都マンション環境性能表示

建物の断熱性	★★☆
設備の省エネ性	★★★★
再エネ設備・電気	★★☆
維持管理・劣化対策	★★★★
みどり	★★☆

都民の健康と安全を確保する環境に関する条例に基づき  
建築主が自己評価したものです。 2020年度基準

住宅 (住棟) 再エネ設備なし

建築物省エネ法に基づく  
省エネ性能ラベル

エネルギー消費性能 ★☆☆☆☆

断熱性能 1 2 3 4 5 6 7

ZEH水準 エネルギー消費性能で★3つ (太陽光発電は考慮しない)、かつ断熱性能で(国)を達成

自己評価 カームスト武蔵小金井 評価日 2024年11月25日 2024019\_194-012