

トミンハイム舟渡二丁目

JR埼京線「浮間舟渡」駅徒歩9分

所在地：板橋区舟渡2-31-1

築年月：2001年7月

管理戸数：164戸

棟数：1棟

構造/階層：鉄筋コンクリート造／10階

共益費：4,100円／月

敷金：家賃の2ヶ月分

駐車場：54区画

駐車場使用料：16,000～19,500円／月

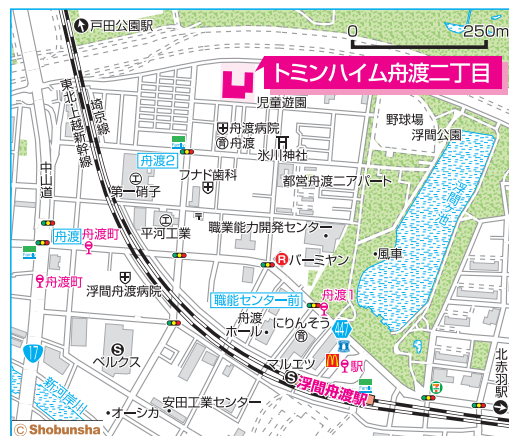
駐車場敷金：駐車場使用料の2ヶ月分

駐車場種別：平面式・機械式

バイク駐車場：24区画

バイク駐車場使用料：1,500・3,000円／月

バイク駐車場敷金：バイク駐車場使用料の2ヶ月分



設備仕様



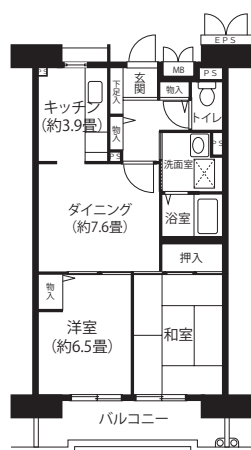
特記事項

当住宅の周辺は準工業及び工業地域に指定されています。

V 2DK (28戸) 専有面積 55.92㎡

□ 家賃：92,300～100,800円

◆申込区分：A5541

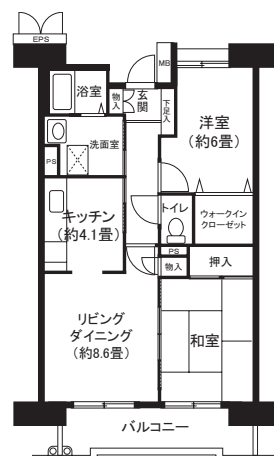


※ 107,211～1011号室はキッチンに窓はありません。
208～1008号室は反転タイプになります。

L 2LDK (116戸) 専有面積 61.26㎡

□ 家賃：98,500～111,400円

◆申込区分：A5542

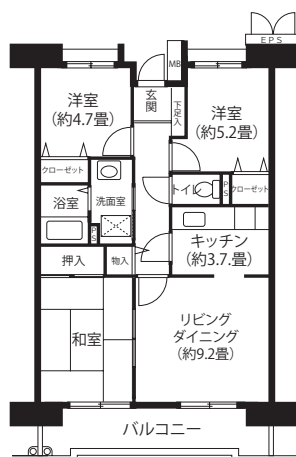


※反転タイプもあります。

HL 3LDK (20戸) 専有面積 67.44㎡

□ 家賃：114,500～121,600円

◆申込区分：A5543



※反転タイプもあります。