

# 前回の応募倍率

## ★前回の都営住宅募集における応募倍率

令和5年8月募集における平均倍率は次のとおりです。

倍率は常に一定しているとは限りませんが、参考までに掲載いたします。

なお、申込地区番号ごとの倍率は、公社ホームページに掲載しています。

平均倍率	5.2倍
------	------

## ☆各区市町の応募倍率

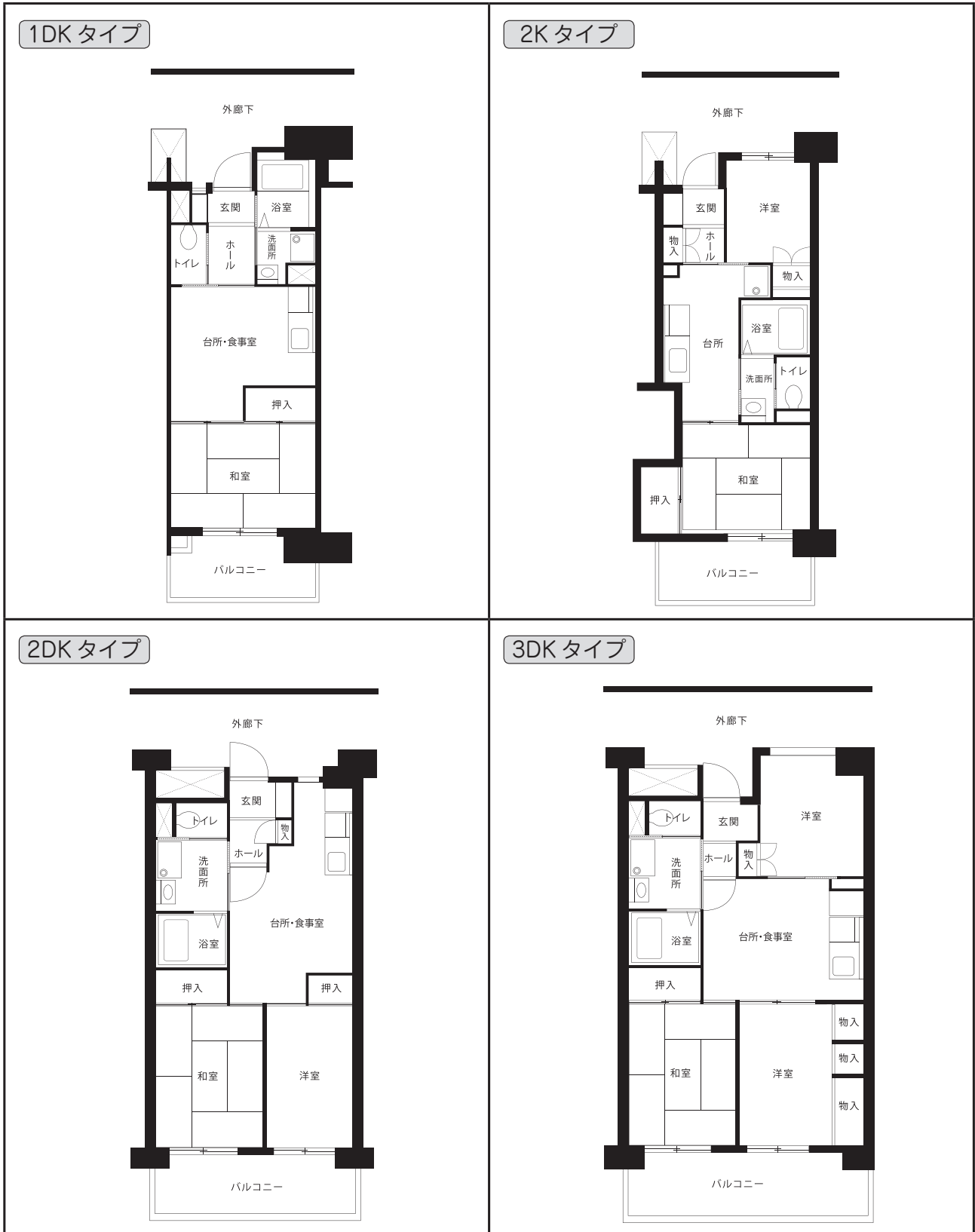
(ただし、令和5年8月募集で募集がなかった市町は出ていません。)

所在地	募集数 (戸)	申込者数 (名)	倍率 (倍)
千代田区	1	88	88.0
中央区	6	229	38.2
港区	42	514	12.2
新宿区	7	252	36.0
文京区	4	46	11.5
台東区	2	50	25.0
墨田区	20	257	12.9
江東区	35	377	10.8
品川区	4	119	29.8
目黒区	1	109	109.0
大田区	12	315	26.3
世田谷区	16	282	17.6
渋谷区	2	157	78.5
中野区	7	115	16.4
杉並区	9	177	19.7
豊島区	2	118	59.0
北区	50	270	5.4
荒川区	13	238	18.3
板橋区	104	344	3.3
練馬区	89	395	4.4
足立区	285	383	1.3
葛飾区	112	294	2.6
江戸川区	45	398	8.8
区部平均	868	5,527	6.4

所在地	募集数 (戸)	申込者数 (名)	倍率 (倍)
八王子市	37	72	1.9
立川市	49	41	0.8
武蔵野市	9	69	7.7
三鷹市	6	115	19.2
府中市	55	140	2.5
昭島市	24	64	2.7
調布市	11	92	8.4
町田市	46	65	1.4
小金井市	3	9	3.0
小平市	17	47	2.8
日野市	8	49	6.1
東村山市	13	16	1.2
国分寺市	5	9	1.8
国立市	7	38	5.4
西東京市(田無)	13	22	1.7
西東京市(保谷)	16	61	3.8
福生市	12	16	1.3
東大和市	10	16	1.6
清瀬市	3	1	0.3
東久留米市	6	27	4.5
武蔵村山市	5	7	1.4
多摩市	32	38	1.2
稲城市	3	22	7.3
羽村市	2	15	7.5
市町部平均	392	1,051	2.7
全体平均	1,260	6,578	5.2

# 標準間取り図（平成3年度以降建設住宅の一部）

これは標準的な間取り図です。実際と異なることがあります。



## 「標準間取り図」について

- ここに掲載されているものは、標準的な間取り図です。  
バルコニーの形、左右反転タイプ等、住宅によって異なる場合があります。
- 「標準間取り図」と実際が異なる場合は、現況を優先とします。
- 住戸の方位は入居する号棟等により異なりますので、掲載できません。