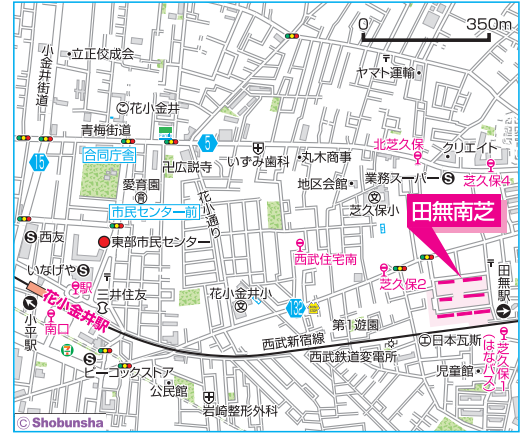


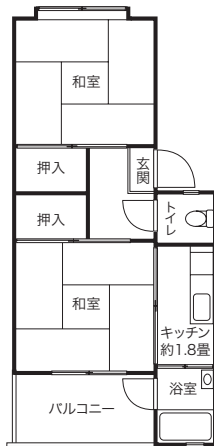
所在地：西東京市芝久保町2-17
 築年月：1964年7月
 管理戸数：319戸
 棟数：7棟
 構造/階層：鉄筋コンクリート造/5階
 共益費：1,600円/月
 敷金：家賃の2ヶ月分
 期限の有無：10年間の期限付き
 駐車場：115台
 駐車場使用料：11,000円/月
 駐車場敷金：駐車場使用料の2ヶ月分
 駐車場種別：平面式



設備仕様		耐震種別	
特記事項	給湯はリフレッシュ住戸のみ3ヶ所です。(他は2ヶ所です) コインパーキングがあります。		3~7号棟 1,2号棟

E 2K(70戸) 専有面積 27.44㎡

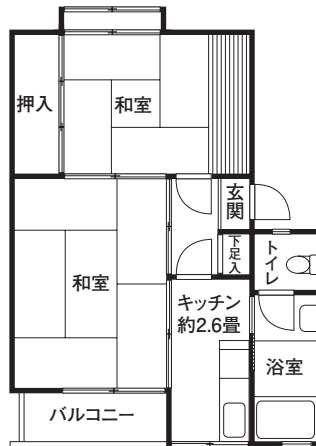
□家賃：35,100円
 ◆申込区分：L0751



※1号棟のみ

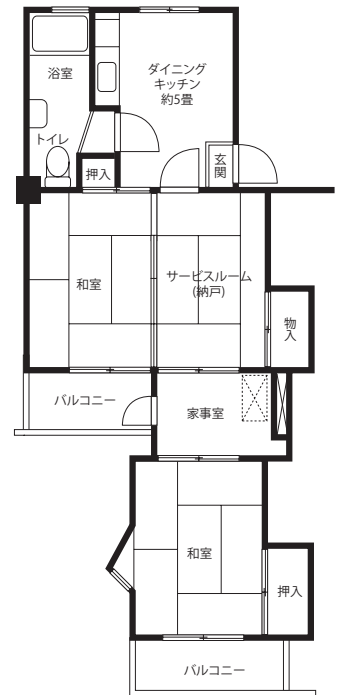
C 2K(130戸) 専有面積 32.85㎡

□家賃：39,400円
 ◆申込区分：L0752



LZ2 2DK+S(80戸) 専有面積 51.74㎡

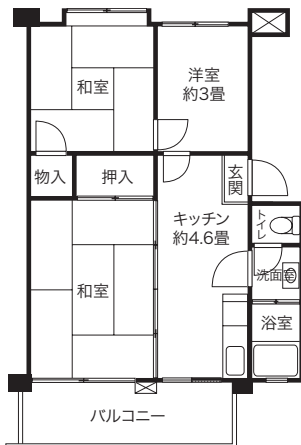
□家賃：66,200円
 ◆申込区分：Y0751



※家事室に洗濯機置場があります。

F 3K(34戸) 専有面積 39.96㎡

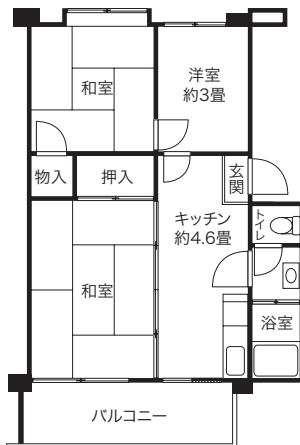
□家賃：51,200円
 ◆申込区分：L0753



F 3K(5戸) 専有面積 39.96㎡

□家賃：62,900円
 ◆申込区分：G0751

リフレッシュ



※2号棟のみ