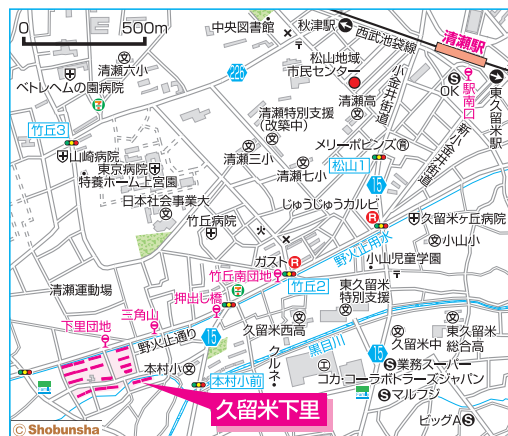


所在地：東久留米市下里7-8-1ほか
 築年月：1972年9月～1974年3月
 管理戸数：683戸
 棟数：18棟
 構造/階層：鉄筋コンクリート造／4,5階
 共益費：1,100円／月
 敷金：家賃の2ヶ月分
 期限の有無：10年間の期限付き
 駐車場：188区画（内電気自動車4区画）
 駐車場使用料：9,500・12,500円／月
 駐車場敷金：駐車場使用料の2ヶ月分
 駐車場種別：平面式



設備仕様



特記事項

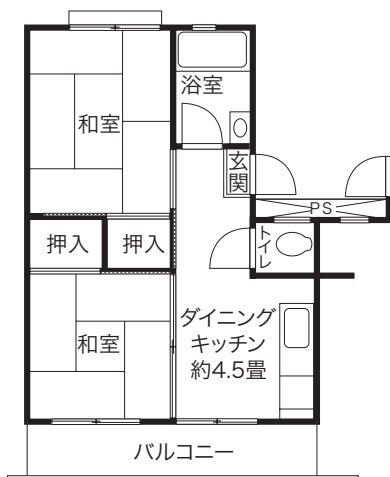
給湯はリフレッシュ住戸のみ3ヶ所です。（他は2ヶ所です）
 敷地内に保育園、店舗等があります。コインパーキングがあります。

耐震種別	耐震診断済	1～9、11～15、17、18号棟
	耐震改修済	10、16号棟

BN 2DK〈130戸〉 専有面積 34.67㎡

□家賃：37,500～39,000円

◆申込区分：L1001、L1003

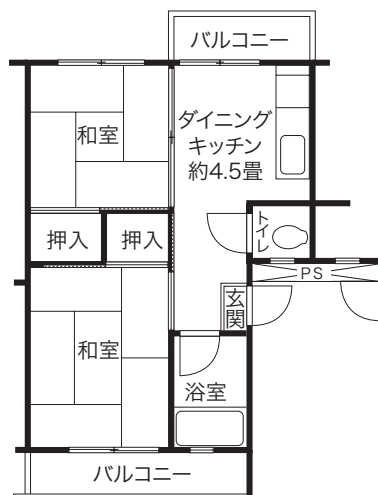


※一部住戸がシンプルDIY+（プラス）対象です。
 施工例等はP.42をご参照ください。

BS 2DK〈170戸〉 専有面積 34.48㎡

□家賃：37,300～38,800円

◆申込区分：L1001、L1003

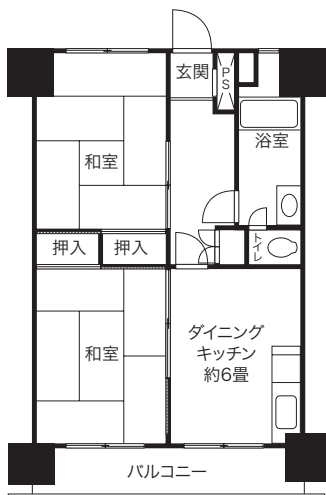


※一部住戸がシンプルDIY+（プラス）対象です。
 施工例等はP.42をご参照ください。

V1 2DK〈28戸〉 専有面積 43.01㎡

□家賃：44,600・46,000円

◆申込区分：L1001、L1003

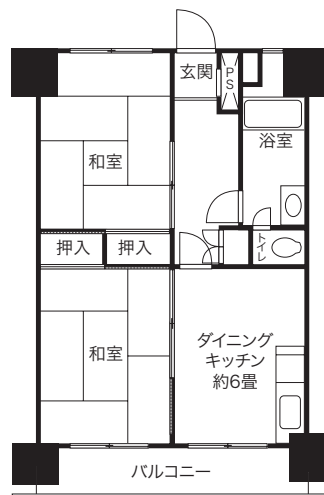


※一部住戸がシンプルDIY+（プラス）対象です。
 施工例等はP.42をご参照ください。

V2 2DK〈15戸〉 専有面積 43.01㎡

□家賃：44,600・46,000円

◆申込区分：L1001、L1003

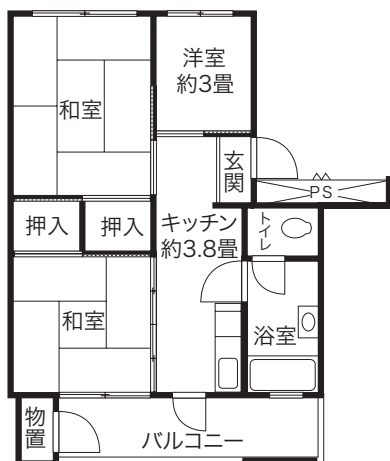


※一部住戸がシンプルDIY+（プラス）対象です。
 施工例等はP.42をご参照ください。

FN 3K(202戸) 専有面積 38.48㎡

□家賃：39,900・41,500円

◆申込区分：L1002、L1004

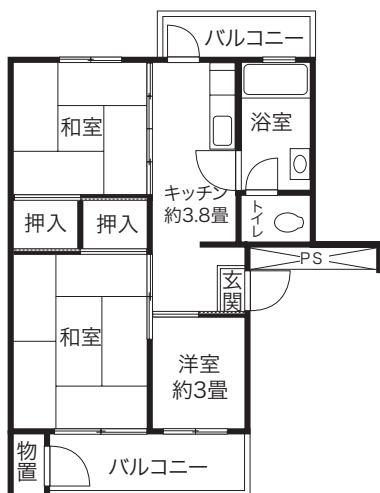


※一部住戸がシンプルDIY+（プラス）対象です。
施工例等はP.42をご参照ください。

FS 3K(58戸) 専有面積 40.80㎡

□家賃：42,200・44,000円

◆申込区分：L1002、L1004



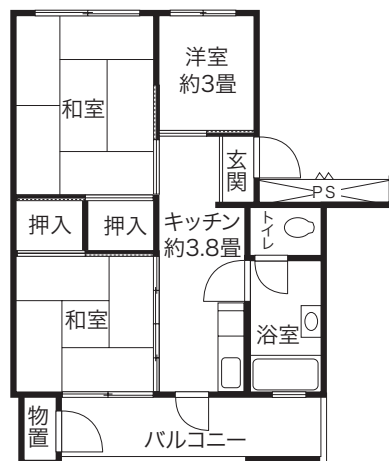
※一部住戸がシンプルDIY+（プラス）対象です。
施工例等はP.42をご参照ください。

FN 3K(58戸) 専有面積 38.48㎡

□家賃：47,100円

◆申込区分：G1001

リフレッシュ

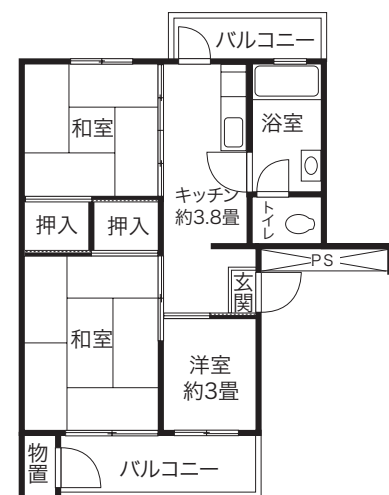


FS 3K(22戸) 専有面積 40.80㎡

□家賃：50,100円

◆申込区分：G1001

リフレッシュ



「シンプルDIY+（プラス）住宅」とは

「壁紙を自分の好きなものに変更したい!」など、賃貸住宅においても、お好みの住まいづくりをしたいというニーズにお応えし、お客様による住まいながらのDIYが可能な「シンプルDIY+（プラス）」をご用意しました。襖を撤去してお部屋を広々とした空間とする等、自由なDIYができることが特徴です。また、毎月の家賃が20%割引（入居から3年間）され、さらに、一定のルールを守ること、退去時における原状回復義務が免除されます。当制度の注意事項や対象住戸等の詳細についてはホームページをご覧ください。