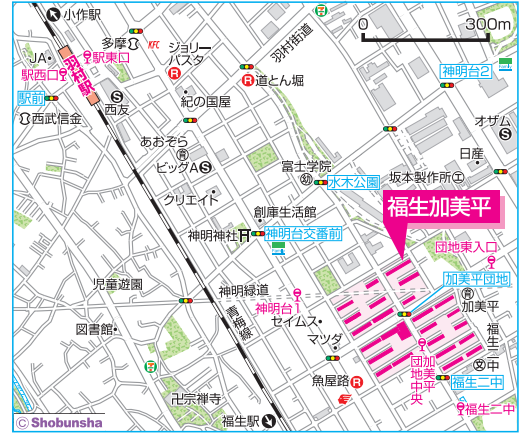


所在地：福生市加美平4-1-1ほか
 築年月：1967年2月・3月
 管理戸数：1042戸
 棟数：24棟
 構造/階層：鉄筋コンクリート造/5階
 共益費：1,300円/月
 敷金：家賃の2ヶ月分
 期限の有無：10年間の期限付き
 駐車場：178台
 駐車場使用料：8,500円/月
 駐車場敷金：駐車場使用料の2ヶ月分
 駐車場種別：平面式

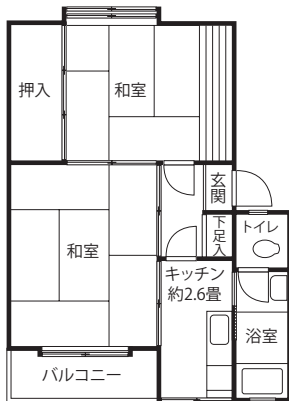


設備仕様	一部CATV フロントスタッフ 浴乾 オーブフラック BS 追焚 インターネット ガスコンロ 一部室内洗濯機置場 一部網戸	耐震種別	耐震診断済 耐震改修済	1~4,6~24号棟 5号棟
------	------------------------------------------------------------------------------------------	------	----------------	-------------------

特記事項 給湯はリフレッシュ住戸のみ3ヶ所です。(他は2ヶ所です)
 敷地内に保育園、店舗等があります。

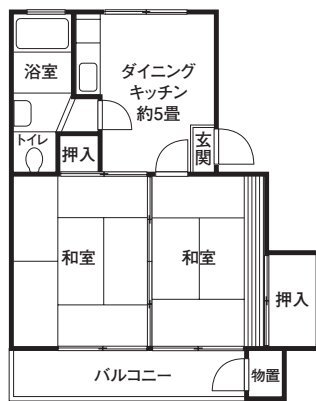
C 2K(510戸) 専有面積 32.85㎡

□家賃：29,300~29,700円
 ◆申込区分：L0821



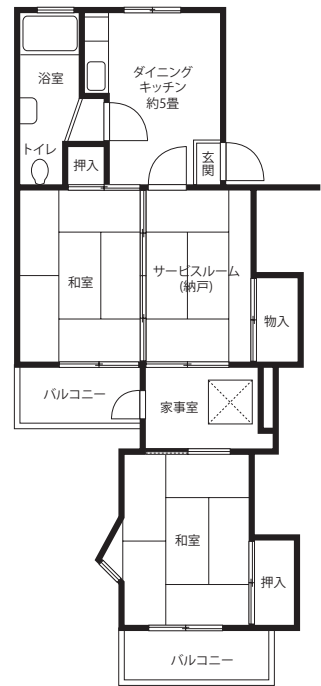
B 2DK(420戸) 専有面積 34.56㎡

□家賃：30,800~31,200円
 ◆申込区分：L0822



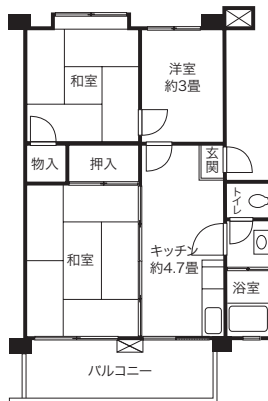
LZ2 2DK+S(80戸) 専有面積 51.74㎡

□家賃：46,400円
 ◆申込区分：Y0821



F 3K(28戸) 専有面積 39.96㎡

□家賃：36,100円
 ◆申込区分：L0823

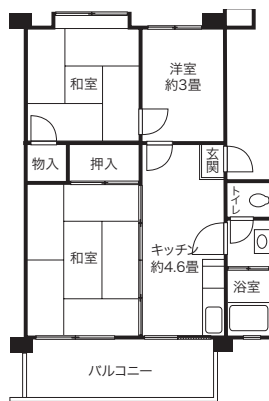


※5号棟のみ

F 3K(4戸) 専有面積 39.96㎡

□家賃：43,000円
 ◆申込区分：G0821

リフレッシュ



※5号棟のみ

※8・9号棟。家事室に洗濯機置場があります。