

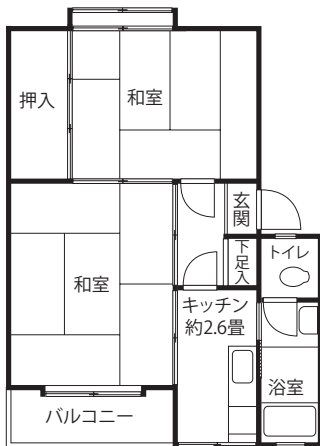
所在地：町田市本町田867-1-11ほか
 築年月：1965年3月~1966年2月
 管理戸数：916戸
 棟数：25棟
 構造/階層：鉄筋コンクリート造/5階
 共益費：900円/月
 敷金：家賃の2ヶ月分
 期限の有無：10年間の期限付き
 駐車場：409台
 駐車場使用料：8,000円/月
 駐車場敷金：駐車場使用料の2ヶ月分
 駐車場種別：平面式



設備仕様	EV	CATV	フロントスタッフ	浴槽	オーブフラック	BS	エアコン	追焚	インターネット	ガスコンロ	一部室内洗濯機置場	一部戸網戸	耐震診断済	イ-1~3,7~9, 11~13号棟 ロ-1~5,7~12号棟	
特記事項	航空機による騒音が予想されます(不定期)。給湯はリフレッシュ住戸のみ3ヶ所です。(他は2ヶ所です) 保育園、店舗等があります。土砂災害防止法に基づき、敷地の一部が土砂災害警戒区域に指定されています。コインパーキングがあります。												耐震種別	耐震改修済	イ-4~6,10号棟 ロ-6号棟

C 2K(494戸) 専有面積 32.85㎡

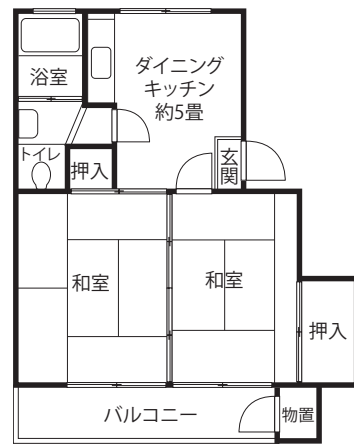
□家賃：36,900~39,100円
 ◆申込区分：L0771



※一部住戸がシンプルDIY+(プラス)対象です。施工例等はP.16をご参照ください。

B 2DK(210戸) 専有面積 34.56㎡

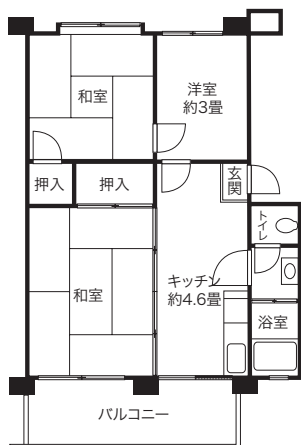
□家賃：39,300~41,500円
 ◆申込区分：L0772



※一部住戸がシンプルDIY+(プラス)対象です。施工例等はP.16をご参照ください。

F 3K(85戸) 専有面積 39.96㎡

□家賃：45,600~47,700円
 ◆申込区分：L0773

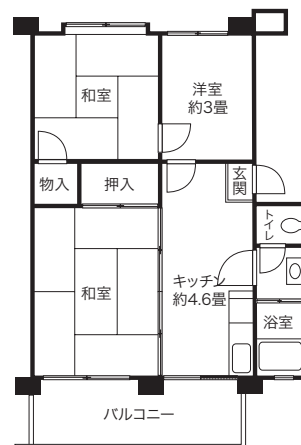


※一部住戸がシンプルDIY+(プラス)対象です。施工例等はP.16をご参照ください。

F 3K(17戸) 専有面積 39.96㎡

□家賃：58,000円
 ◆申込区分：G0771

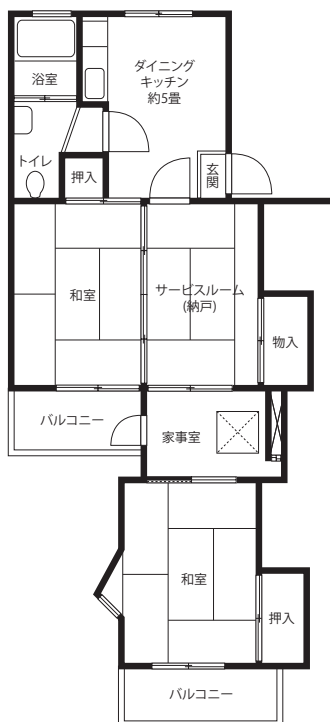
リフレッシュ



LZ2 2DK+S (110戸) 専有面積 51.74㎡

□ 家賃：56,800～60,000円

◆ 申込区分：Y0771



※ロー3・ロー5・ロー9号棟。家事室に洗濯機置場があります。

※一部住戸がシンプルDIY+ (プラス) 対象です。

施工例等はP.16をご参照ください。

「シンプルDIY+ (プラス) 住宅」とは

「壁紙を自分の好きなものに変更したい」など、賃貸住宅においても、お好みの住みづくりをしたいというニーズにお応えし、お客様による住みながらのDIYが可能な「シンプルDIY+ (プラス)」をご用意しました。襖を撤去してお部屋を広々とした空間とする等、自由なDIYができることが特徴です。また、毎月の家賃が20%割引 (入居から2年間) され、さらに、一定のルールを守ることで、退去時における原状回復義務が免除されます。当制度の注意事項や対象住戸等の詳細についてはホームページをご覧ください。