

所在地：町田市真光寺3-1-3-1ほか  
 築年月：1978年2月  
 管理戸数：138戸  
 棟数：7棟  
 構造/階層：鉄筋コンクリート造/3階  
 共益費：2,500円/月  
 敷金：家賃の2ヶ月分  
 駐車場：104台  
 駐車場使用料：7,000円/月  
 駐車場敷金：駐車場使用料の2ヶ月分  
 駐車場種別：平面式

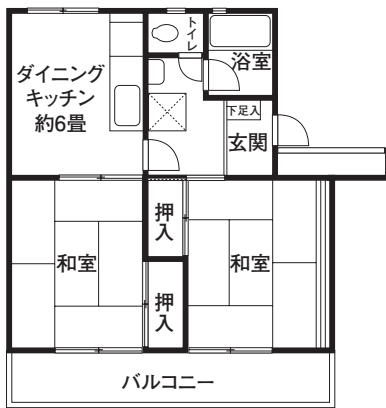


- 設備仕様
- EV
  - CATV
  - フロントスタッフ
  - 浴衣
  - オートロック
  - BS
  - 追焚
  - インターネット
  - ガスコンロ
  - 床暖
  - 室内洗濯機置場
  - 網戸
  - 耐震補強
  - 耐震診断済

特記事項 給湯は2ヶ所です。敷地内に保育園があります。土砂災害防止法に基づき、敷地の一部が土砂災害警戒区域に指定されています。コインパーキングがあります。

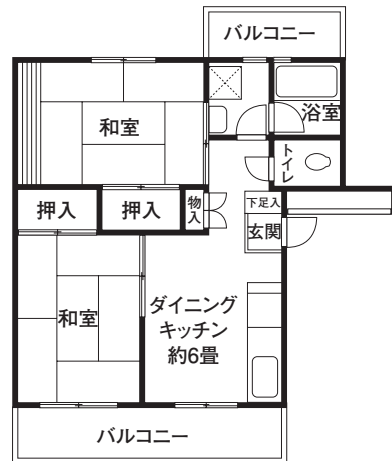
KN 2DK (96戸) 専有面積 46.00㎡

□ 家賃：53,100・53,400円  
 ◆ 申込区分：A1201



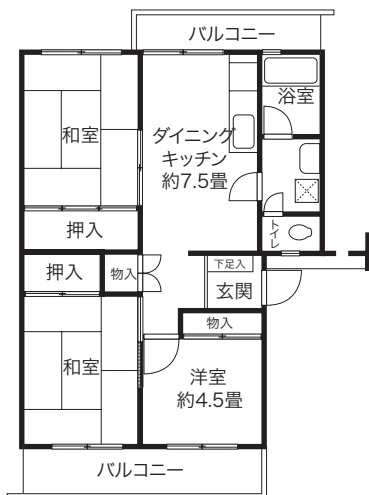
KS 2DK (24戸) 専有面積 47.56㎡

□ 家賃：53,900円  
 ◆ 申込区分：A1201



NS 3DK (18戸) 専有面積 58.28㎡

□ 家賃：60,600円  
 ◆ 申込区分：A1202



町田市