

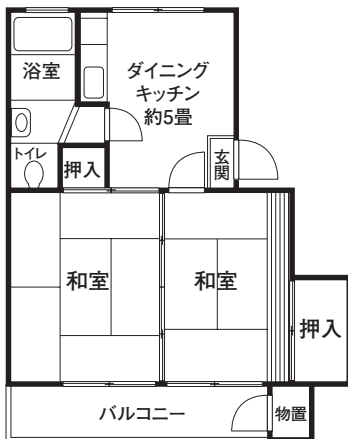
所在地：青梅市野上町3-9-1ほか
 築年月：1971年5月
 管理戸数：444戸
 棟数：11棟
 構造/階層：鉄筋コンクリート造/5階
 共益費：1,800円/月
 敷金：家賃の2ヶ月分
 期限の有無：10年間の期限付き
 駐車場：193台
 駐車場使用料：8,000円/月
 駐車場敷金：駐車場使用料の2ヶ月分
 駐車場種別：平面式



設備仕様		耐震種別 16~23号棟 13~15号棟
特記事項	給湯はリフレッシュ住戸のみ3ヶ所です。(他は2ヶ所です)コインパーキングがあります。	

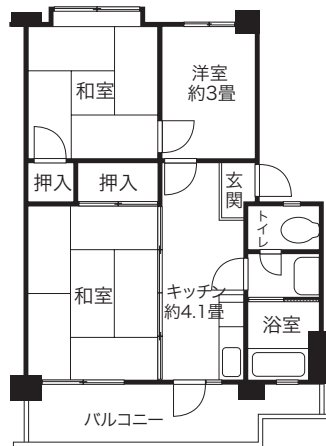
B 2DK(280戸) 専有面積 34.56㎡

□家賃：33,300円
 ◆申込区分：L0892



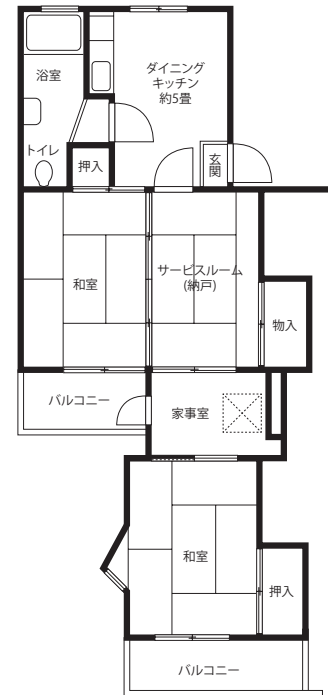
F3 3K(91戸) 専有面積 39.90㎡

□家賃：38,500~39,400円
 ◆申込区分：L0894



LZ2 2DK+S(50戸) 専有面積 51.74㎡

□家賃：49,600円
 ◆申込区分：Y0892



※17号棟のみ。室内に洗濯機置場があります。

F3 3K(23戸) 専有面積 39.90㎡

□家賃：41,000~41,900円
 ◆申込区分：G0892

リフレッシュ

