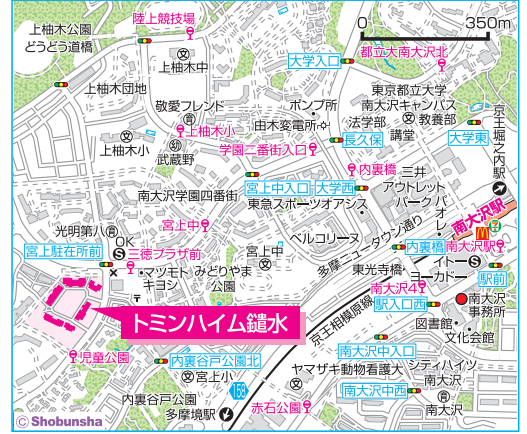


所在地：八王子市澁水2-82-1ほか
 築年月：1998年2月
 管理戸数：300戸
 棟数：6棟
 構造/階層：1,2,4~6号棟/鉄骨鉄筋コンクリート造/10,14階
 3号棟/鉄筋コンクリート造/3階
 共益費：6,300円/月
 5,500円/月(3号棟のみ)
 敷金：家賃の2ヶ月分
 駐車場：201台
 駐車場使用料：9,000・10,500円/月
 駐車場敷金：駐車場使用料の2ヶ月分
 駐車場種別：平面式



- 一部EV
- CATV
- フロントスタンプ
- 浴乾
- オーブドロック
- PS
- 一部エアコン
- 追焚
- 防音
- インターネット
- ガスコンロ
- 床暖
- 室内洗濯機置場
- 網戸
- 一部モニター付きインターホ
- 新耐震適合

特記事項 横田基地を使用する航空機による騒音が予想されます。テレビ受信については別途ケーブルテレビ会社との契約が必要です。(有料)3号棟にエレベータはありません。コインパーキングがあります。カーシェアリングを設置しています。駐車場シェアリング(予約制駐車場)区画があります。

AL 1LDK<2戸> 専有面積 55.13㎡

□家賃：69,300・70,400円
 ◆申込区分：A5191

洋室(約6.4畳) リビングダイニング(約9.7畳)
 キッチン(約4.5畳) 浴室 洗面 脱衣室
 トイレ P.S. MB 玄関 物入 下足入

V1 2DK<4戸> 専有面積 55.58㎡

□家賃：68,400~73,800円
 ◆申込区分：A5192

ダイニング(約5.6畳) 洋室(約5.6畳) 和室
 キッチン(約3.4畳) 浴室 洗面 脱衣室
 MB 玄関 下足入 物入 押入

※反転タイプもあります。

V2 2DK<16戸> 専有面積 56.69㎡

□家賃：69,800~75,300円
 ◆申込区分：A5192

洋室(約6.5畳) 洋室(約5畳)
 ダイニング(約5.4畳) キッチン(約3.9畳)
 浴室 洗面 脱衣室 トイレ MB 玄関 物入 下足入

※反転タイプもあります。

L1 2LDK<6戸> 専有面積 65.12㎡

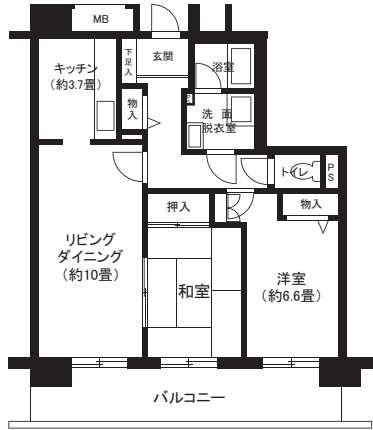
□家賃：80,300~83,600円
 ◆申込区分：A5193

洋室(約5.6畳) 洋室(約6畳)
 リビングダイニング(約9.7畳) キッチン(約3.3畳)
 浴室 洗面 脱衣室 トイレ MB 玄関 物入 下足入

※反転タイプもあります。

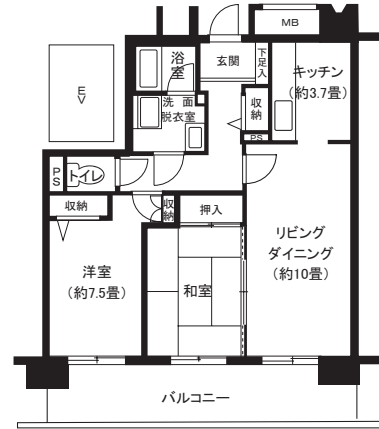
L2A 2LDK (27戸) 専有面積 65.15㎡

□家 賃：78,300～85,200円
◆申込区分：A5193



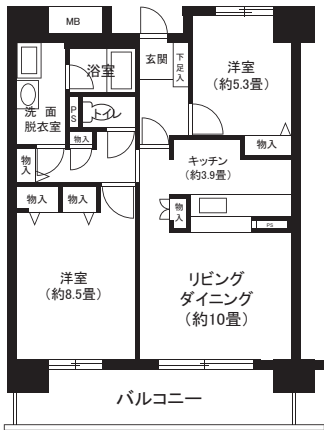
L2B 2LDK (3戸) 専有面積 67.49㎡

□家 賃：84,300～86,100円
◆申込区分：A5193



L3 2LDK (33戸) 専有面積 66.80㎡

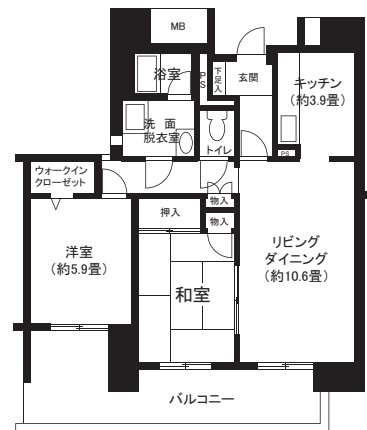
□家 賃：78,500～86,400円
◆申込区分：A5193



※反転タイプもあります。

L4 2LDK (32戸) 専有面積 67.85㎡

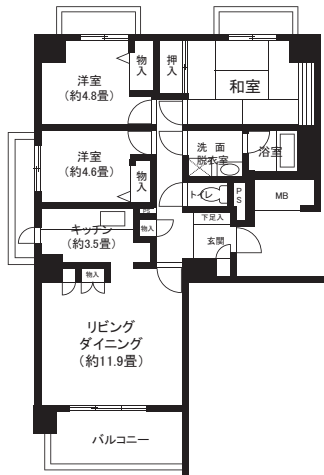
□家 賃：83,300～86,300円
◆申込区分：A5193



※反転タイプもあります。

HL1 3LDK (49戸) 専有面積 76.75㎡

□家 賃：94,800～100,000円
◆申込区分：A5194



※反転タイプもあります。
※一部住戸にモニター付きインターホンを設置しています。
※シャワー付き洗面化粧台を設置しています。

HL1R1 3LDK (6戸) 専有面積 76.75㎡

□家 賃：96,400～99,800円
◆申込区分：C5194

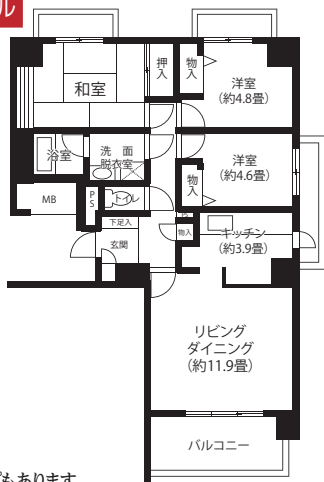


※反転タイプもあります。
※リビングダイニングにエアコン(1台)を設置しています。
※モニター付きインターホンを設置しています。
※網戸を設置しています。

HL1R2 3LDK(4戸) 専有面積 76.75㎡

□家 賃：96,400～97,900円
 ◆申込区分：C5194

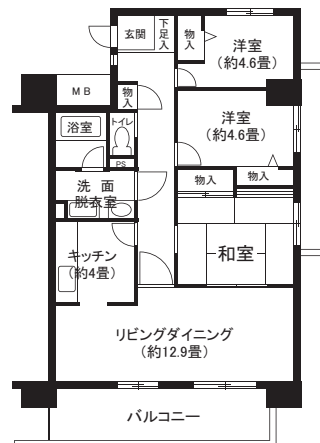
リニューアル



※反転タイプもあります。
 ※リビングダイニングにエアコン(1台)を設置しています。
 ※モニター付きインターホンを設置しています。
 ※網戸を設置しています。

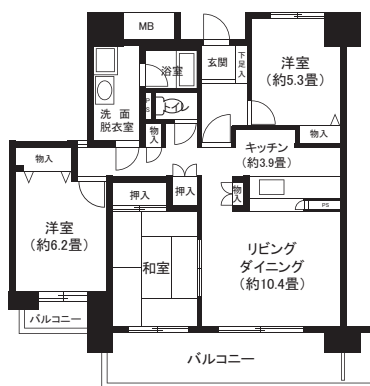
HL2 3LDK(3戸) 専有面積 77.55㎡

□家 賃：95,500～97,400円
 ◆申込区分：A5194



HL3 3LDK(32戸) 専有面積 77.96㎡

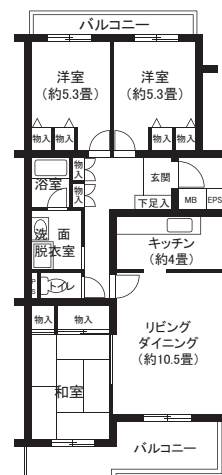
□家 賃：91,500～96,100円
 ◆申込区分：A5194



※反転タイプもあります。

HL4 3LDK(4戸) 専有面積 77.97㎡

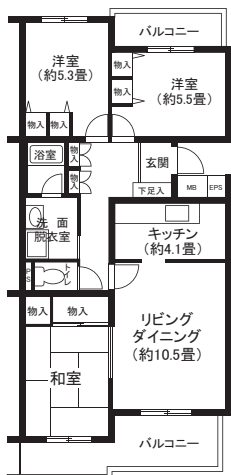
□家 賃：93,300～97,200円
 ◆申込区分：A5194



※反転タイプもあります。

HL5 3LDK(4戸) 専有面積 78.65㎡

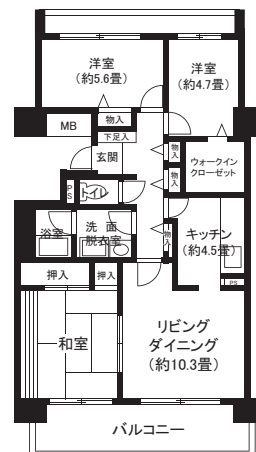
□家 賃：93,800～96,700円
 ◆申込区分：A5194



※反転タイプもあります。

HL6 3LDK(6戸) 専有面積 80.94㎡

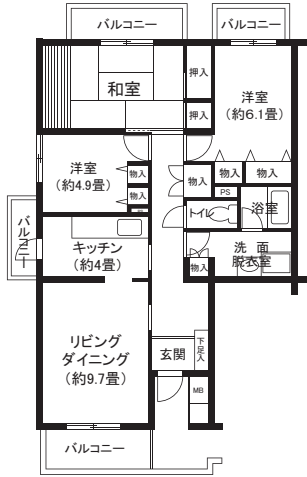
□家 賃：92,900～96,300円
 ◆申込区分：A5194



※反転タイプもあります。

HL7 3LDK(6戸) 専有面積 84.62㎡

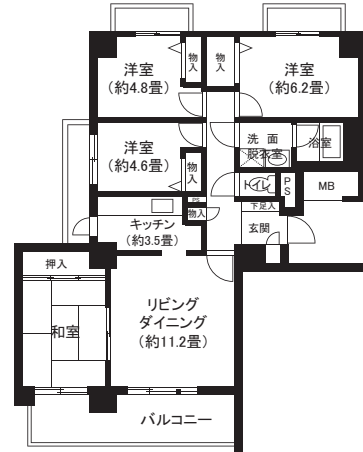
□家 賃：97,900～101,900円
◆申込区分：A5194



※反転タイプもあります。

GL1 4LDK(15戸) 専有面積 87.91㎡

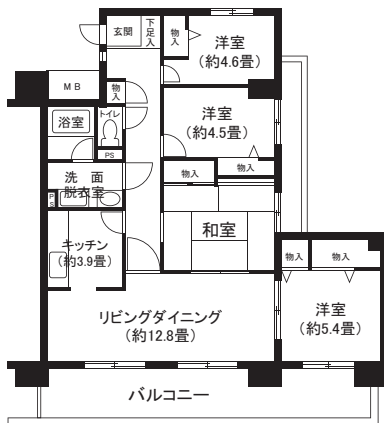
□家 賃：106,700～111,700
◆申込区分：A5195



※反転タイプもあります。
※一部住戸にモニター付きインターホンを設置しています。
※シャワー付き洗面化粧台を設置しています。

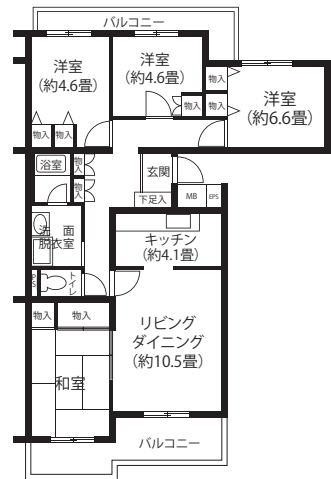
GL2 4LDK(3戸) 専有面積 88.73㎡

□家 賃：106,200～109,600円
◆申込区分：A5195



GL3 4LDK(2戸) 専有面積 89.37㎡

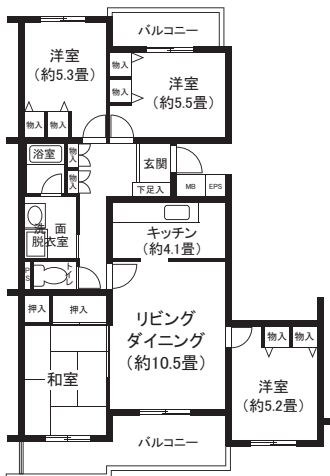
□家 賃：110,600円
◆申込区分：A5195



※反転タイプもあります。

GL4 4LDK(2戸) 専有面積 89.53㎡

□家 賃：111,700円
◆申込区分：A5195



※反転タイプもあります。