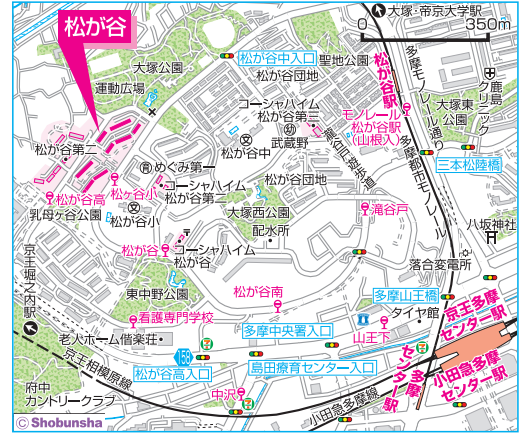


所在地：八王子市松が谷49-1ほか
 築年月：1976年2月
 管理戸数：250戸
 棟数：8棟
 構造/階層：鉄筋コンクリート造/5階
 共益費：2,400円/月
 敷金：家賃の2ヶ月分
 期限の有無：10年間の期限付き
 駐車場：110台
 駐車場使用料：7,500円/月
 駐車場敷金：駐車場使用料の2ヶ月分
 駐車場種別：平面式



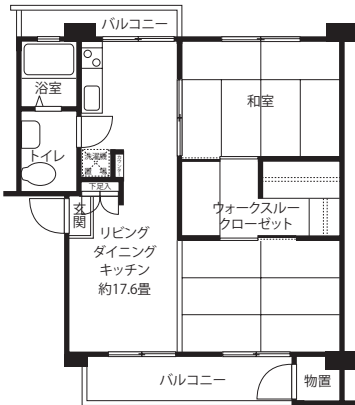
- 設備仕様
- EV
 - CATV
 - フロントスタッフ
 - 浴槽
 - オーブフラック
 - BS
 - 一部エアコン
 - 追焚
 - 家事
 - インターネット
 - 一部ガスコンロ
 - 一部室内洗濯機置場
 - 一部網戸
 - 一部温水洗浄便座
 - 耐震種別
 - 耐震診断済

特記事項 横田基地を使用する航空機による騒音が予想されます。給湯は2ヶ所です。(リニューアル住戸のみ3ヶ所です)
 当住宅のフロントスタッフは松が谷第二住宅、コーシャハイム松が谷、コーシャハイム松が谷第三の管理も行っております。
 土砂災害防止法に基づき、敷地の一部が土砂災害警戒区域に指定されています。コインパーキングがあります。カーシェアリングを設置しています。駐車場シェアリング(予約制駐車場)区画があります。

NSR1 1LDK(1戸) 専有面積 51.38㎡

家賃：62,800円
 ◆申込区分：H1122

リニューアル

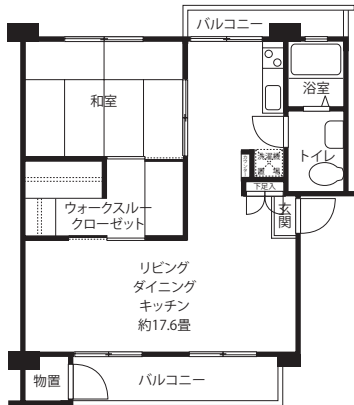


※リビングの一部に畳を使用しています。
 ※インターホン、ビルトインコンロを設置しています。
 ※給湯は3ヶ所です。

NSR2 1LDK(1戸) 専有面積 51.38㎡

家賃：64,400円
 ◆申込区分：H1122

リニューアル

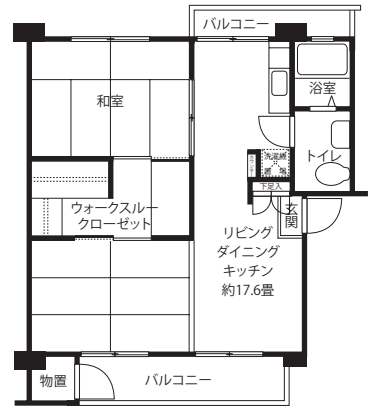


※インターホン、ビルトインコンロを設置しています。
 ※給湯は3ヶ所です。

NSR3 1LDK(2戸) 専有面積 51.38㎡

家賃：59,500円
 ◆申込区分：H1122

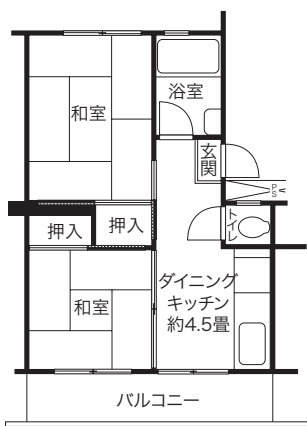
リニューアル



※反転タイプもあります。
 ※リビングの一部に畳を使用しています。
 ※インターホンを設置しています。
 ※給湯は3ヶ所です。

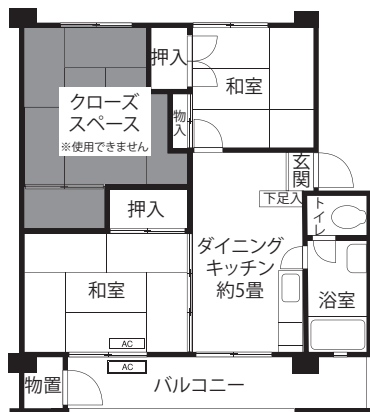
BW 2DK(80戸) 専有面積 35.52㎡

家賃：42,000円
 ◆申込区分：L1121



NNRD 2DK(6戸) 専有面積 38.96㎡

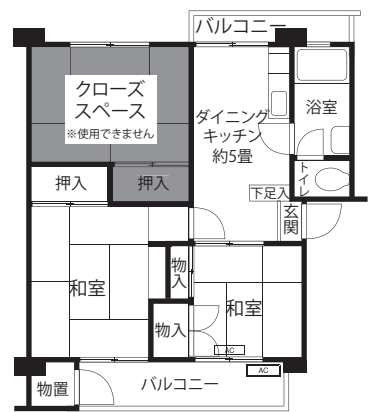
家賃：47,700円
 ◆申込区分：L1124



※クローズスペースは施錠しています。入居後にご希望されても使用できません。
 ※エアコン、温水洗浄便座、インターホンを設置しています。

NSRD 2DK(4戸) 専有面積 40.39㎡

家賃：49,200円
 ◆申込区分：L1124



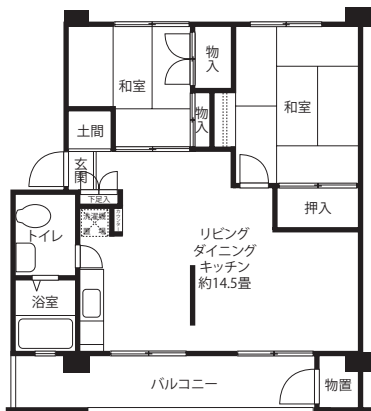
※クローズスペースは施錠しています。入居後にご希望されても使用できません。
 ※エアコン、温水洗浄便座、インターホンを設置しています。

NNR2 2LDK(2戸) 専有面積 52.59㎡

□家賃: 58,600円

◆申込区分: H1123

リニューアル

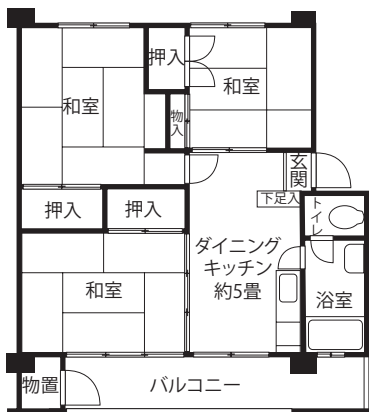


※反転タイプもあります。
 ※インターホンを設置しています。
 ※給湯は3ヶ所です。

NN 3DK(102戸) 専有面積 52.59㎡

□家賃: 56,900-57,500円

◆申込区分: L1122

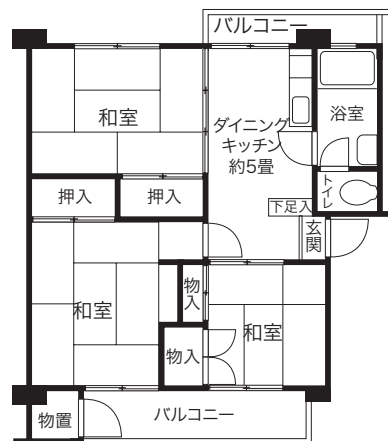


※反転タイプもあります。

NS 3DK(52戸) 専有面積 51.38㎡

□家賃: 57,200円

◆申込区分: L1122



八王子市