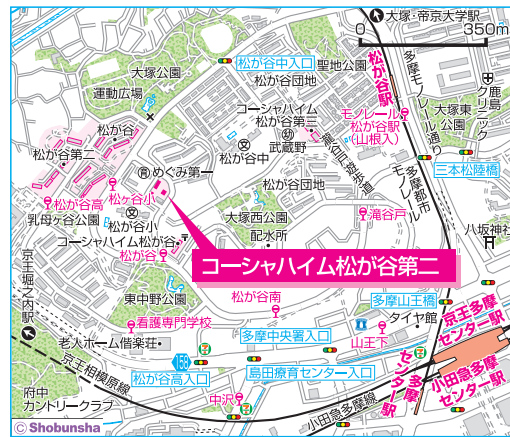


所在地：八王子市松が谷15-1ほか
 築年月：1988年3月
 管理戸数：24戸
 棟数：3棟
 構造/階層：鉄筋コンクリート造/3階
 共益費：4,000円/月
 敷金：家賃の2ヶ月分
 駐車場：13台
 駐車場使用料：7,500円/月
 駐車場敷金：駐車場使用料の2ヶ月分
 駐車場種別：平面式

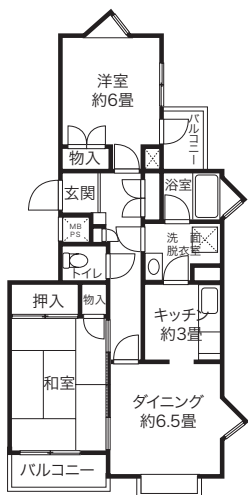


- 設備仕様
- EV
 - CATV
 - フロントスタッフ
 - 浴乾
 - オーブ
 - BS
 - 追焚
 - インターネット
 - ガス
 - 室内洗濯機置場
 - 網戸
 - 新耐震適合

特記事項 横田基地を使用する航空機による騒音が予想されます。当住宅は松が谷住宅のフロントスタッフが管理しております。

V4 2DK(3戸) 専有面積 56.16㎡

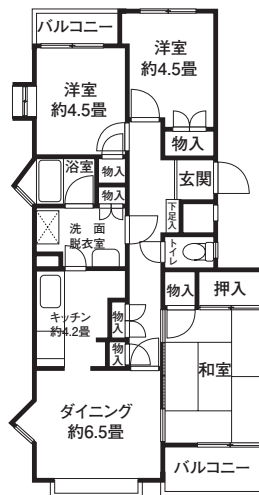
家賃：66,200~68,800円
 ◆申込区分：A1551



※1号棟

H 3DK(3戸) 専有面積 65.06㎡

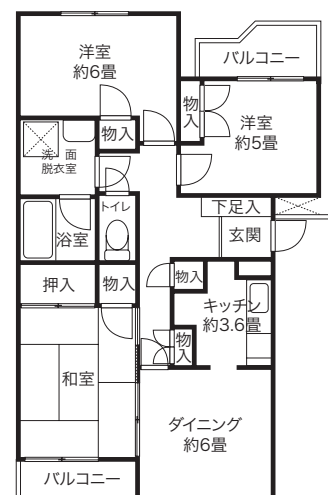
家賃：73,300~76,300円
 ◆申込区分：A1552



※1号棟

H 3DK(12戸) 専有面積 65.06㎡

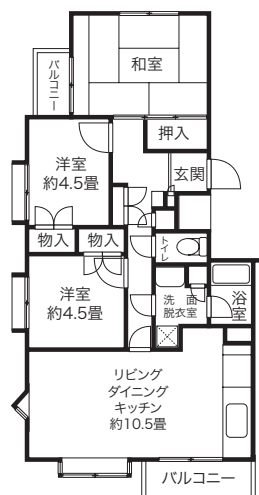
家賃：70,500~74,000円
 ◆申込区分：A1552



※2号棟

HL 3LDK(6戸) 専有面積 69.76㎡

家賃：74,200~77,400円
 ◆申込区分：A1553



※3号棟