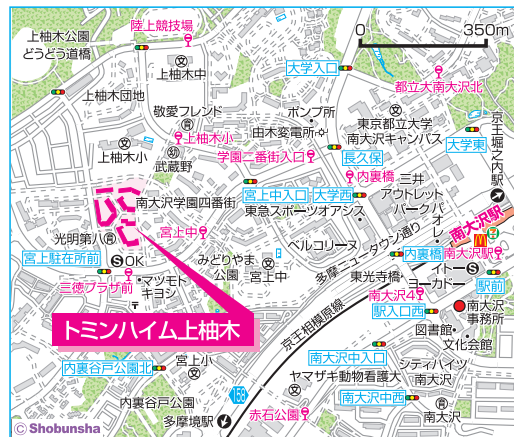


所在地：八王子市上柚木3-14-1ほか
 築年月：1996年3月
 管理戸数：220戸
 棟数：9棟
 構造/階層：鉄筋コンクリート造・鉄骨鉄筋コンクリート造/3,7,8階
 共益費：4,700円/月(中層棟)
 6,400円/月(高層棟)
 敷金：家賃の2ヶ月分
 駐車場：152台
 駐車場使用料：6,500~10,500円/月
 駐車場敷金：駐車場使用料の2ヶ月分
 駐車場種別：平面式・機械式

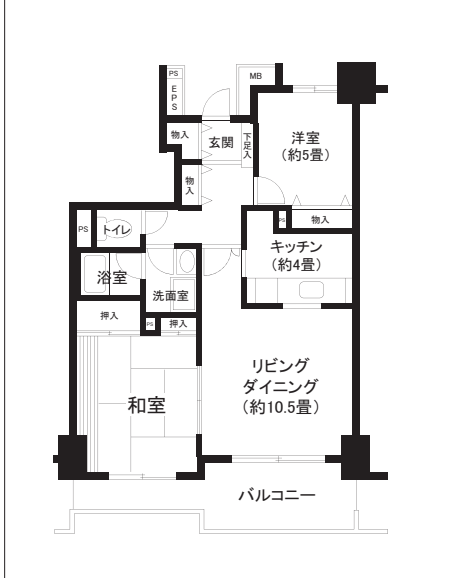


- 設備仕様
- 一部EV
 - CATV
 - フロントスタップ
 - 浴乾
 - オーブドライヤー
 - PS
 - 防音
 - 追焚
 - 家事
 - インターネット
 - ガスコンロ
 - 床暖
 - 室内洗濯機置場
 - 網戸
 - 防犯カメラ
 - エレベーター
 - 耐震種別
 - 新耐震適合

特記事項 横田基地を使用する航空機による騒音が予想されます。テレビ受信については別途ケーブルテレビ会社との契約が必要です。(有料) エレベータは2、3、5号棟のみ設置しています。

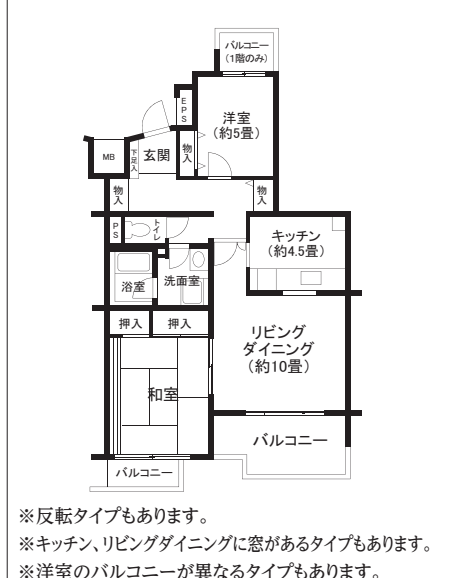
L1 2LDK<22戸> 専有面積 68.03㎡

家賃：70,700~75,900円
 ◆申込区分：A5161



L2 2LDK<19戸> 専有面積 69.89㎡

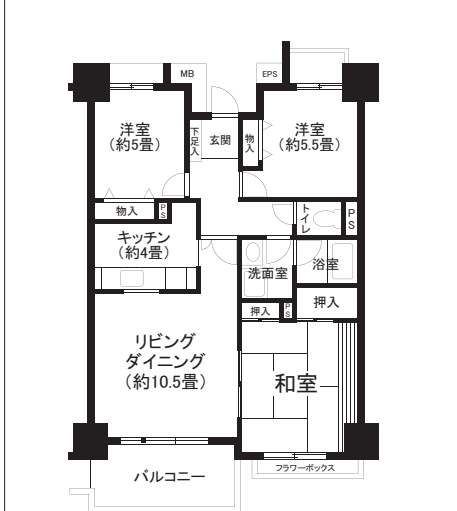
家賃：69,900~77,000円
 ◆申込区分：A5161



※反転タイプもあります。
 ※キッチン、リビングダイニングに窓があるタイプもあります。
 ※洋室のバルコニーが異なるタイプもあります。

HL1 3LDK<56戸> 専有面積 76.41㎡

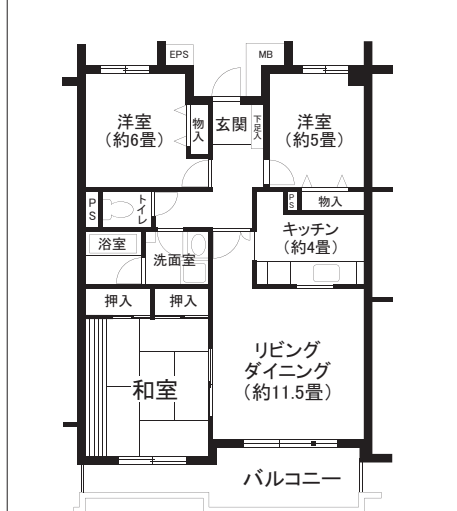
家賃：79,500~85,800円
 ◆申込区分：A5162



※反転タイプもあります。
 ※バルコニーの形状が異なるタイプもあります。

HL2 3LDK<35戸> 専有面積 79.41㎡

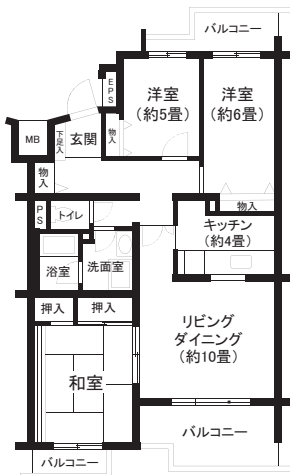
家賃：78,900~86,000円
 ◆申込区分：A5162



※反転タイプもあります。
 ※バルコニーの形状が異なるタイプもあります。

HL3 3LDK (50戸) 専有面積 79.79㎡

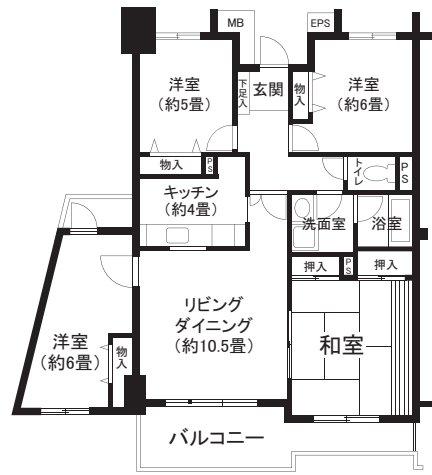
□ 家賃：79,100～88,700円
◆ 申込区分：A5162



※反転タイプもあります。

GL1 4LDK (20戸) 専有面積 87.96㎡

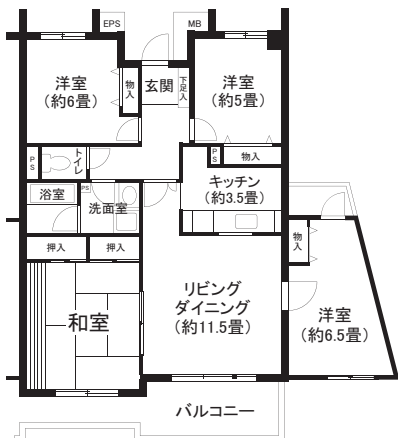
□ 家賃：97,100～103,800円
◆ 申込区分：A5163



※反転タイプもあります。

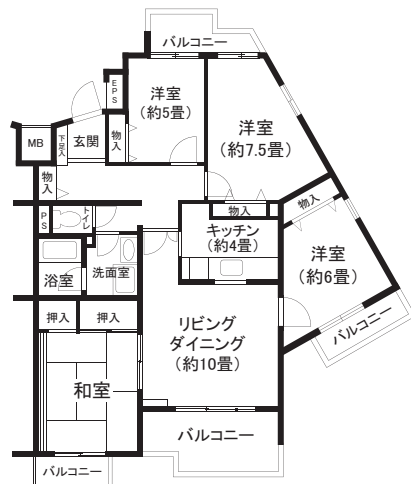
GL2 4LDK (5戸) 専有面積 91.24㎡

□ 家賃：96,200～102,400円
◆ 申込区分：A5163



GL3 4LDK (13戸) 専有面積 93.71㎡

□ 家賃：100,900～109,800円
◆ 申込区分：A5163



※反転タイプもあります。
※6号棟は各室の形状が異なります。