

所在地：八王子市緑町120-3-1ほか  
 築年月：1992年11月  
 管理戸数：70戸  
 棟数：2棟  
 構造/階層：鉄筋コンクリート造/4階  
 共益費：5,000円/月  
 敷金：家賃の2ヶ月分  
 駐車場：66台  
 駐車場使用料：8,000円/月  
 駐車場敷金：駐車場使用料の2ヶ月分  
 駐車場種別：平面式

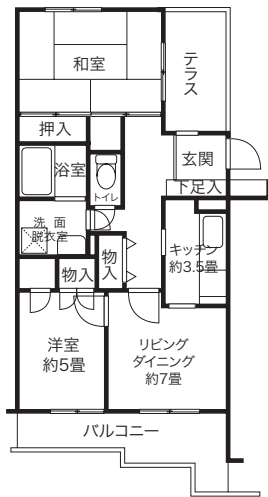


- 設備仕様
- EV
  - CATV
  - フロントスタッフ
  - 浴槽
  - オートロック
  - BS
  - 追焚
  - インターネット
  - ガスコンロ
  - 室内洗濯機置場
  - 網戸
  - 新耐震適合

特記事項  
 横田基地を使用する航空機による騒音が予想されます。

**L** 2LDK<14戸> 専有面積 57.85㎡

□家賃：55,700~56,000円  
 ◆申込区分：A1691



**HL1** 3LDK<24戸> 専有面積 68.30㎡

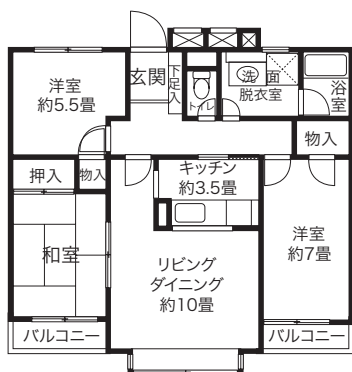
□家賃：63,800~65,500円  
 ◆申込区分：A1692



※1-201、1-209、2-201、2-212の和室にはバルコニーはありません。

**HL2** 3LDK<28戸> 専有面積 73.31㎡

□家賃：68,600~70,400円  
 ◆申込区分：A1692



**GL** 4LDK<4戸> 専有面積 80.53㎡

□家賃：76,000円  
 ◆申込区分：A1693

