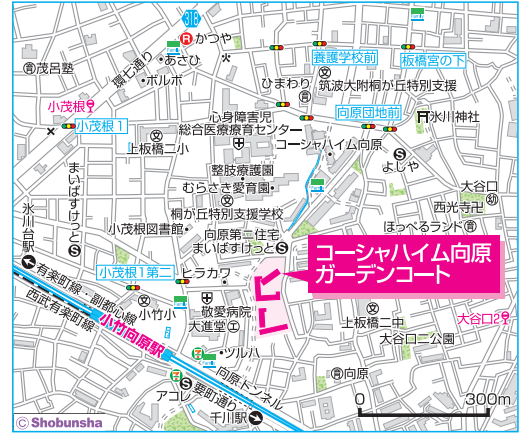


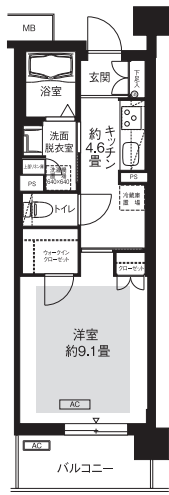
所在地：板橋区向原3-7-A、B
 築年月：2018年6月
 管理戸数：333戸
 棟数：2棟
 構造/階層：鉄筋コンクリート造/8階
 共益費：5,700円/月
 敷金：家賃の2ヶ月分
 期限の有無：25年間の期限付き
 駐車場：50台（内電気自動車2台）
 （別途、駐車場付き住戸5戸）
 駐車場使用料：20,000・21,000円/月
 駐車場敷金：駐車場使用料の2ヶ月分
 駐車場種別：平面式



- 設備仕様
- EV
 - CATV
 - フロントスタッフ
 - 浴乾
 - オートロック
 - BS
 - エアコン
 - 追焚
 - 宅配ボックス
 - インターネット
 - ガス
 - 床暖
 - 室内洗濯機置場
 - 網戸
 - 温水洗浄便座
 - インターホン
 - 電気自動車
 - 耐震種別
 - 新耐震適合

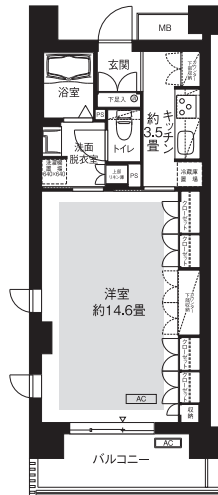
特記事項 住戸間取り図の一部分は床暖房の設置箇所です。専用駐車場付き住戸には特記事項があります。P.301をご参照ください。東京都が義務付けた環境配慮等の取組みについて評価を受けています。■東京都ともすくすく住宅認定制度認定住宅■A棟・B棟のうち50㎡以上の住戸（計175戸）について認定を取得しています。※L6については全戸対象外になります。コインパーキングがあります。

K1 1K(17戸) 専有面積 34.72㎡
 □家賃：97,100～106,700円
 ◆申込区分：L8731



※反転タイプもあります。
 ※バルコニー戸境付近の形状が異なる場合があります。

K2 1K(5戸) 専有面積 45.22㎡
 □家賃：122,200～130,300円
 ◆申込区分：L8731

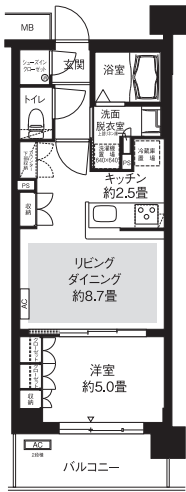


A 1DK(23戸) 専有面積 34.72㎡
 □家賃：97,100～110,000円
 ◆申込区分：L8732



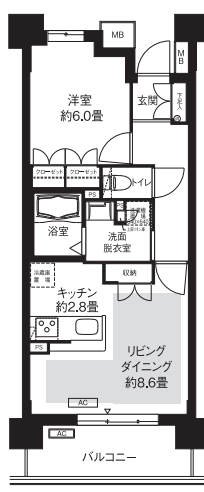
※反転タイプもあります。
 ※バルコニー戸境付近の形状が異なる場合があります。

AL1 1LDK(19戸) 専有面積 40.20㎡
 □家賃：108,200～123,700円
 ◆申込区分：L8733



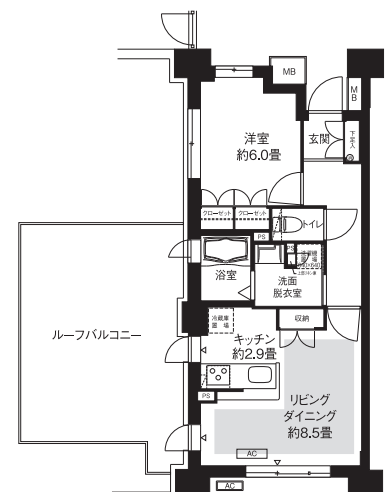
※反転タイプもあります。
 ※バルコニー戸境付近の形状が異なる場合があります。
 ※A-108号室は共用部に面するため、キッチンの壁が厚くなっています。また、バルコニーの形状が異なります。

AL2 1LDK(26戸) 専有面積 44.95㎡
 □家賃：117,300～127,500円
 ◆申込区分：L8733



※反転タイプもあります。なお、反転タイプについては、リビングダイニングが約8.4畳・キッチンが約2.9畳になります。またバルコニーの形状が異なります。
 ※バルコニー戸境付近の形状が異なる場合があります。

AL2r 1LDK(1戸) 専有面積 44.95㎡
 □家賃：130,300円
 ◆申込区分：L8733

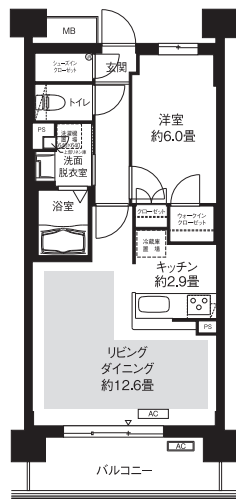


15) コーシャハイム向原ガーデンコート

AL3 1LDK(20戸) 専有面積 50.25㎡

□家賃：126,600～144,300円
◆申込区分：L8733

京もくすくす住宅認定

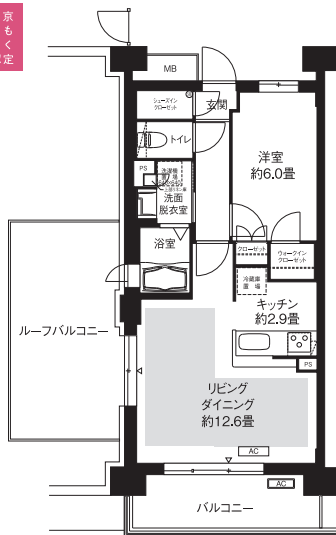


※バルコニー戸境付近の形状が異なる場合があります。

AL3r 1LDK(2戸) 専有面積 50.25㎡

□家賃：140,600・142,900円
◆申込区分：L8733

京もくすくす住宅認定

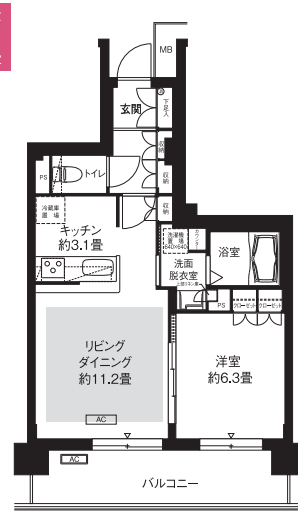


※A-809号室のルーフバルコニーは広くなります。

AL4 1LDK(7戸) 専有面積 50.34㎡

□家賃：128,200～136,500円
◆申込区分：L8733

京もくすくす住宅認定

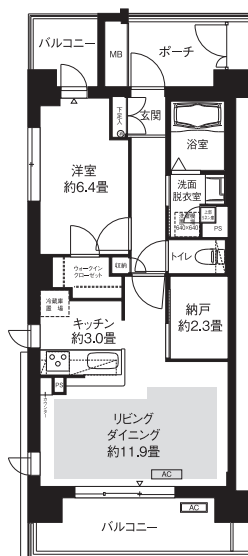


※バルコニー戸境付近の形状が異なる場合があります。

AL5 1LDK(3戸) 専有面積 54.60㎡

□家賃：143,300～147,500円
◆申込区分：L8733

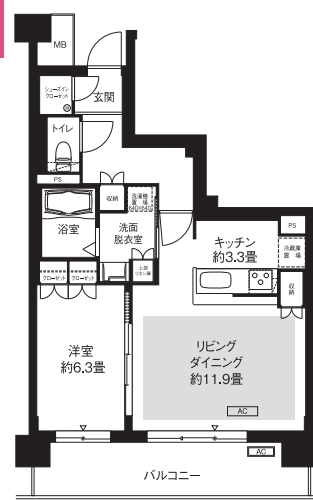
京もくすくす住宅認定



AL6 1LDK(14戸) 専有面積 55.43㎡

□家賃：142,900～156,400円
◆申込区分：L8733

京もくすくす住宅認定

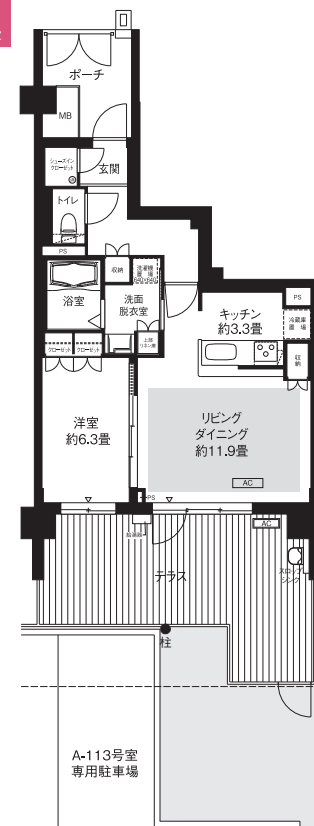


※反転タイプもあります。
※バルコニー戸境付近の形状が異なる場合があります。

AL6P 1LDK(1戸) 専有面積 55.43㎡

□家賃：159,900円
◆申込区分：L8733

京もくすくす住宅認定

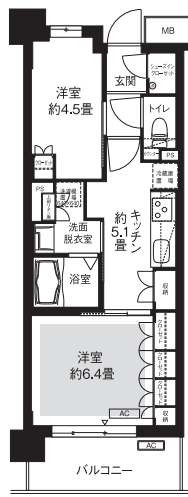


※特記事項があります。P.307をご参照ください。

C1 2K(15戸) 専有面積 41.03㎡

□家賃：110,700～124,700円
◆申込区分：L8734

京もくすくす住宅認定



※反転タイプもあります。
※バルコニー戸境付近の形状が異なる場合があります。
※A様の住戸は共用階段に面するため、玄関側の洋室の壁が厚くなっています。

C2 2K(6戸) 専有面積 41.03㎡

□家賃：114,700～122,200円
◆申込区分：L8734

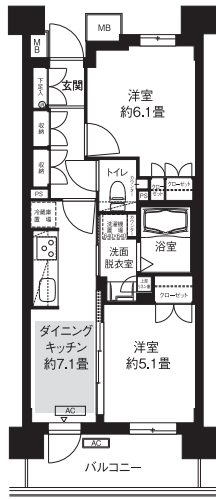
京もくすくす住宅認定



※バルコニー戸境付近の形状が異なる場合があります。

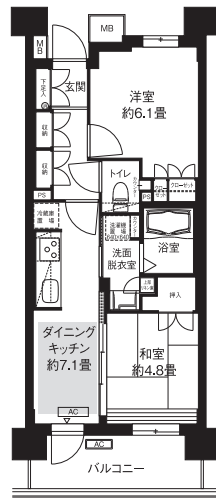
板橋区

V1 2DK (22戸) 専有面積 44.78㎡
 □家賃: 117,000~132,700円
 ◆申込区分: L8735



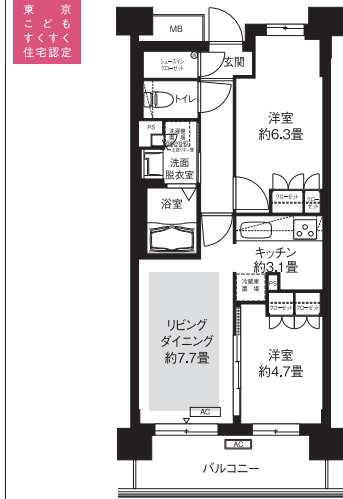
※バルコニー戸境付近の形状が異なる場合があります。
 ※B棟一部の住戸は共用階段に面するため、玄関側の洋室の壁が厚くなっています。

V2 2DK (16戸) 専有面積 44.78㎡
 □家賃: 117,600~131,400円
 ◆申込区分: L8735



※バルコニー戸境付近の形状が異なる場合があります。

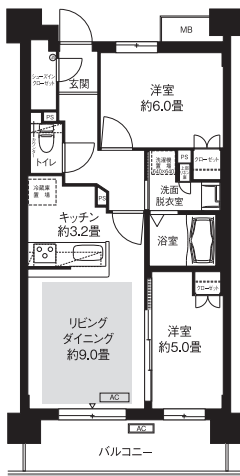
L1 2LDK (35戸) 専有面積 51.15㎡
 □家賃: 127,200~145,200円
 ◆申込区分: L8736



※反転タイプもあります。
 ※バルコニー戸境付近の形状が異なる場合があります。
 ※A棟一部の住戸は共用階段およびエレベーターに面するため、リビング・ダイニングの壁が厚くなっています。
 ※B-116号室は共用部に面するため、リビング・ダイニングの壁が厚くなっています。またバルコニーの形状が異なります。
 ※玄関側洋室にも1ヶ所窓があるタイプもあります。

L2 2LDK (19戸) 専有面積 55.64㎡
 □家賃: 140,600~157,600円
 ◆申込区分: L8736

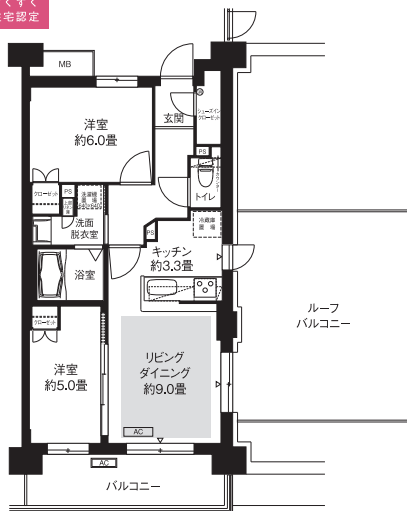
東
京
も
と
く
す
く
住
宅
認
定



※反転タイプもあります。
 ※バルコニー戸境付近の形状が異なる場合があります。
 ※A-219号室は吹き抜けに面するため、リビング・ダイニングの壁が厚くなっています。

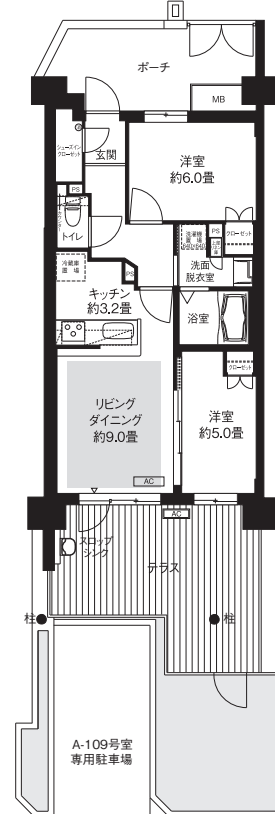
L2r 2LDK (1戸) 専有面積 55.64㎡
 □家賃: 161,600円
 ◆申込区分: L8736

東
京
も
と
く
す
く
住
宅
認
定



L2P 2LDK (1戸) 専有面積 55.64㎡
 □家賃: 156,900円
 ◆申込区分: L8736

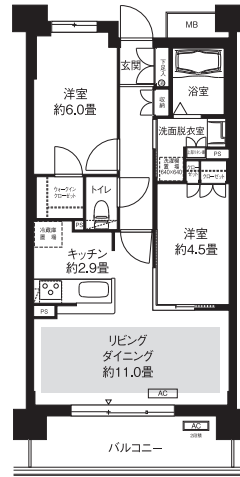
東
京
も
と
く
す
く
住
宅
認
定



※特記事項があります。P.307をご参照ください。

L3 2LDK (29戸) 専有面積 56.30㎡
 □家賃: 139,900~161,500円
 ◆申込区分: L8736

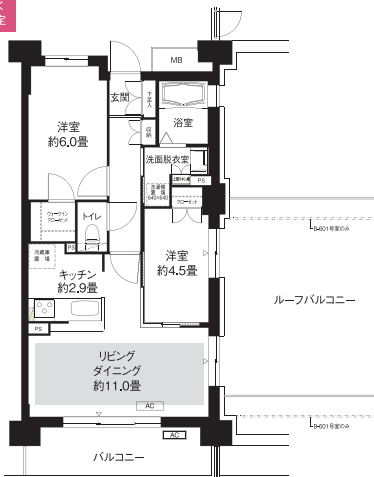
東
京
も
と
く
す
く
住
宅
認
定



※反転タイプもあります。
 ※バルコニー戸境付近の形状が異なる場合があります。
 ※A-801号室のみリビング・ダイニングおよび4.5畳の洋室に窓があります。
 ※B-101号室は自転車置場に面するため、リビング・ダイニングおよび4.5畳洋室の壁が厚くなっています。またバルコニーの形状が異なります。

L3r 2LDK (4戸) 専有面積 56.30㎡
 □家賃: 156,800~165,800円
 ◆申込区分: L8736

東
京
も
と
く
す
く
住
宅
認
定



※A-711号室は反転となりルーフバルコニーは狭くなります。
 ※B-801号室のルーフバルコニーは広くなります。

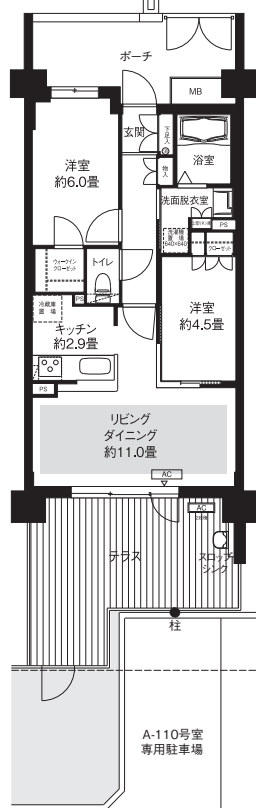
15) コーシャハイム向原ガーデンコート

L3P 2LDK(1戸) 専有面積 56.30㎡

□家賃: 159,700円

◆申込区分: L8736

東 京
も
と
す
く
す
く
住
宅
認
定



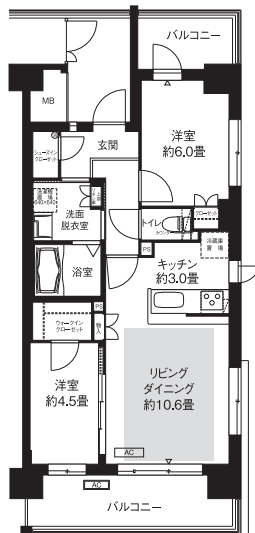
※特記事項があります。P.307をご参照ください。

L4 2LDK(5戸) 専有面積 57.38㎡

□家賃: 149,700~163,000円

◆申込区分: L8736

東 京
も
と
す
く
す
く
住
宅
認
定



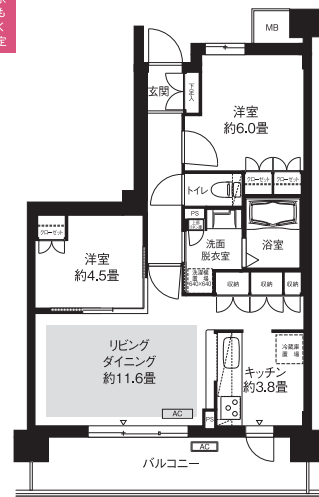
※バルコニー戸境付近の形状が異なる場合があります。

L5 2LDK(7戸) 専有面積 60.01㎡

□家賃: 148,500~167,500円

◆申込区分: L8736

東 京
も
と
す
く
す
く
住
宅
認
定



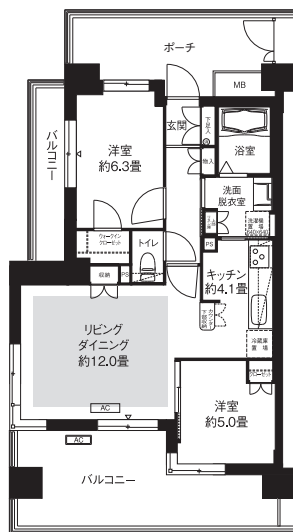
※バルコニー戸境付近の形状が異なる場合があります。

L6 2LDK(8戸) 専有面積 61.42㎡

□家賃: 160,300~176,600円

◆申込区分: L8736

東 京
も
と
す
く
す
く
住
宅
認
定



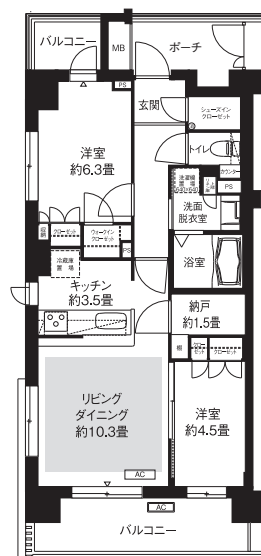
※バルコニー戸境付近の形状が異なる場合があります。

L7 2LDK(7戸) 専有面積 61.71㎡

□家賃: 157,000~167,700円

◆申込区分: L8736

東 京
も
と
す
く
す
く
住
宅
認
定



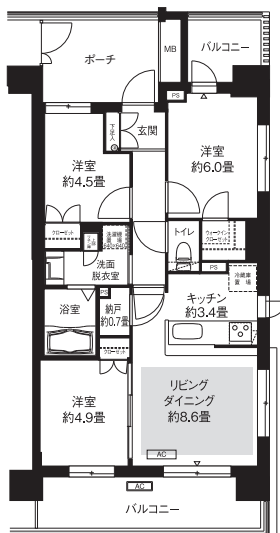
※バルコニー戸境付近の形状が異なる場合があります。

HL1 3LDK(6戸) 専有面積 63.22㎡

□家賃: 164,300~174,100円

◆申込区分: L8737

東 京
も
と
す
く
す
く
住
宅
認
定



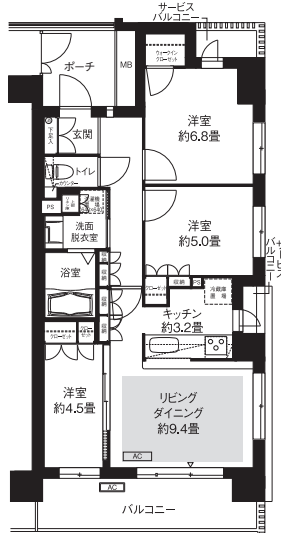
※バルコニー戸境付近の形状が異なる場合があります。

HL2 3LDK(7戸) 専有面積 67.27㎡

□家賃: 169,900~181,600円

◆申込区分: L8737

東 京
も
と
す
く
す
く
住
宅
認
定



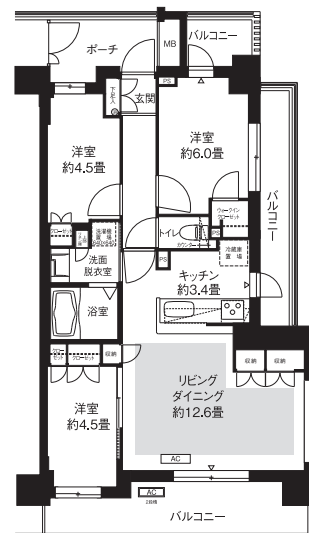
※バルコニー戸境付近の形状が異なる場合があります。

HL3 3LDK(4戸) 専有面積 68.37㎡

□家賃: 180,300~189,700円

◆申込区分: L8737

東 京
も
と
す
く
す
く
住
宅
認
定



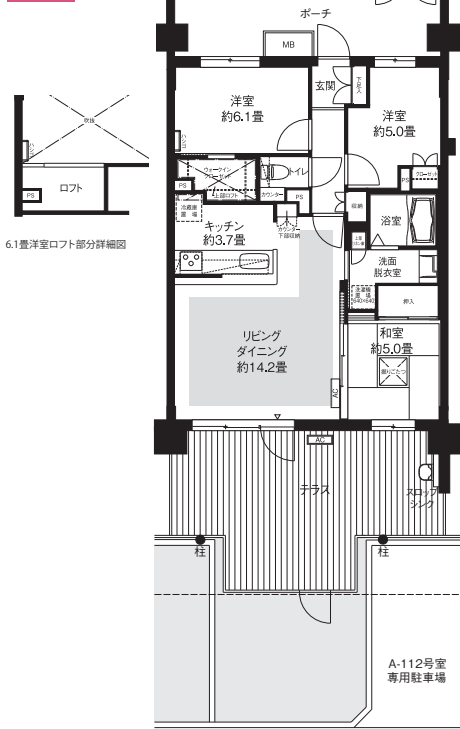
※バルコニー戸境付近の形状が異なる場合があります。

HL4P 3LDK<1戸> 専有面積 75.37㎡

□家賃：202,200円

◆申込区分：L.8737

東京都
すくすく
住宅認定



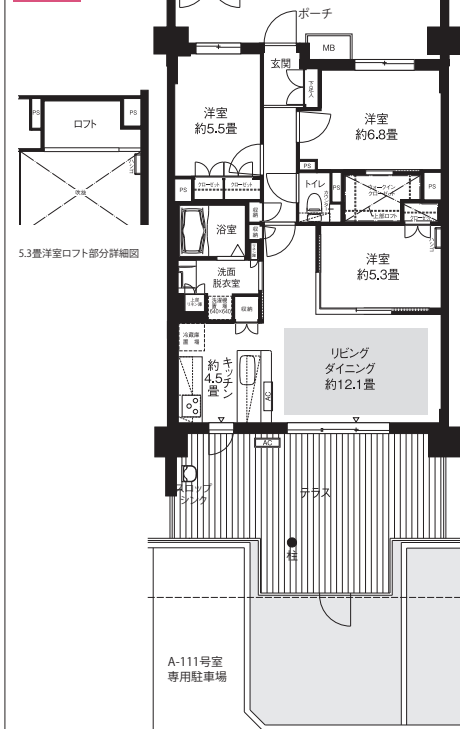
※特記事項があります。下記をご参照ください。

HL5P 3LDK<1戸> 専有面積 77.03㎡

□家賃：205,800円

◆申込区分：L.8737

東京都
すくすく
住宅認定



※特記事項があります。下記をご参照ください。

東京都マンション環境性能表示



建物の断熱性	★★★
設備の省エネ性	★★
太陽光発電・太陽熱	★★★
建物の長寿命化	★★
みどり	★★★

この表示は、都民の健康と安全を確保する環境に関する条例に基づくものです。2013年度基準

【専用駐車場付き住戸の特記事項】

- ◎専用駐車場付き住戸の家賃には、専用駐車場の使用料を含みます。
- ◎駐車車両がない方でも、専用駐車場付き住戸の申込み・契約は可能です。ただし、駐車を行わない場合であっても、家賃の変更はありません。
- ◎駐車車両は、規格内（全長500cm×全幅200cm×全高290cm以内）のものに限ります。
- ◎駐車車両は登録が必要です。登録車両以外の駐車はできません。
- ◎専用駐車場は、駐車場としての用途以外（物置を置く・庭として使用する等）には使用できません。
- ◎専用入口にモニター付きインターホンが設置されています。なお、専用入口はオートロックシステムではありません。