

所在地：板橋区前野町1-20-1
 築年月：1973年8月
 管理戸数：195戸
 棟数：1棟
 構造/階層：鉄骨鉄筋コンクリート造/10階
 共益費：2,600円/月
 敷金：家賃の2ヶ月分
 期限の有無：10年間の期限付き
 駐車場：23台
 駐車場使用料：20,000円/月
 駐車場敷金：駐車場使用料の2ヶ月分
 駐車場種別：平面式

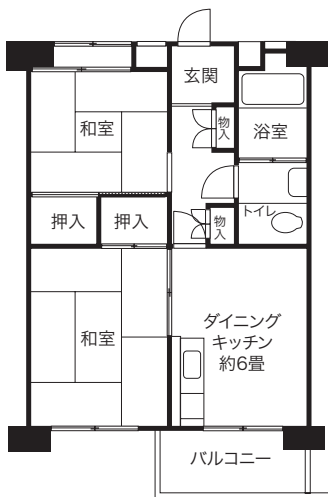


- 設備仕様
- EV
 - CATV
 - フロントスタップ
 - 浴乾燥
 - オートロック
 - BS
 - 追焚
 - インターネット
 - ガスコンロ
 - 床暖
 - 網戸
 - モニター付インターホン
 - 耐震種別
 - 耐震改修済

特記事項 給湯はリフレッシュ住戸のみ3ヶ所です。(他は2ヶ所です)

V 2DK (113戸) 専有面積 43.29㎡

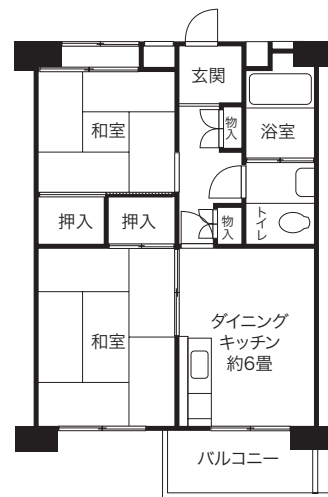
□家賃：67,200～68,500円
 ◆申込区分：L1031



V 2DK (48戸) 専有面積 43.29㎡

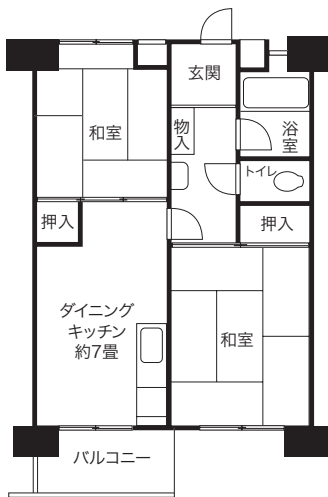
□家賃：71,300～72,700円
 ◆申込区分：G1031

リフレッシュ



V・VO 2DK (30戸) 専有面積 43.29㎡

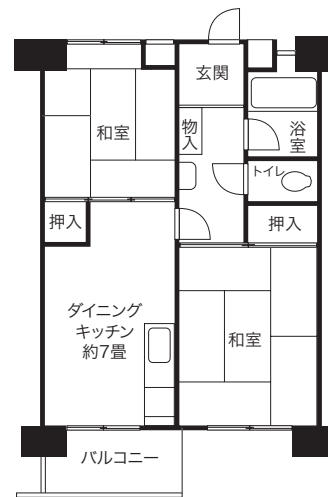
□家賃：67,200～68,500円
 ◆申込区分：L1031



V・VO 2DK (4戸) 専有面積 43.29㎡

□家賃：71,300・72,000円
 ◆申込区分：G1031

リフレッシュ



板橋区