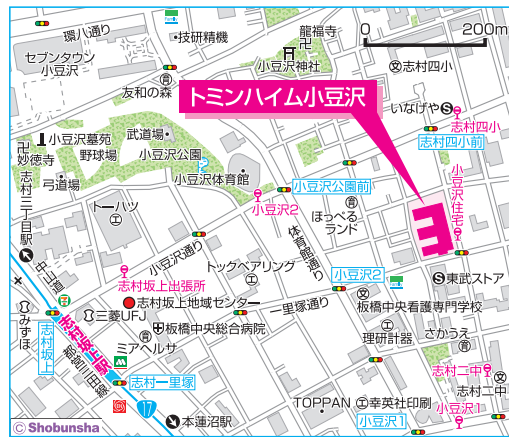


あずさわ  
トミンハイム小豆沢

都営地下鉄三田線「志村坂上」駅徒歩9分

JR埼京線「赤羽」駅バス約13分「小豆沢住宅」バス停徒歩2分

所在地：板橋区小豆沢2-31-1  
 築年月：2000年8月  
 管理戸数：210戸  
 棟数：1棟  
 構造/階層：鉄筋コンクリート造/11階  
 共益費：4,300円/月  
 敷金：家賃の2ヶ月分  
 駐車場：54台(内電気自動車2台)  
 駐車場使用料：22,000・25,000円/月  
 駐車場敷金：駐車場使用料の2ヶ月分  
 駐車場種別：平面式

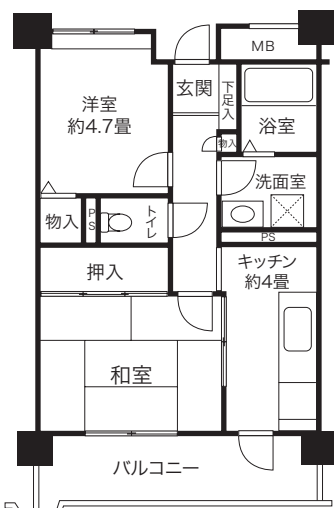


- 設備仕様: EV, CATV, フロントスタップ, 浴乾燥, オートロック, BS, 追焚, 宅配box, インターネット, ガスコンロ, 室内洗濯機置場, 網戸, 電気自動車, 耐震種別, 新耐震適合

特記事項: コインパーキングがあります。

**C** 2K(21戸) 専有面積 41.23㎡

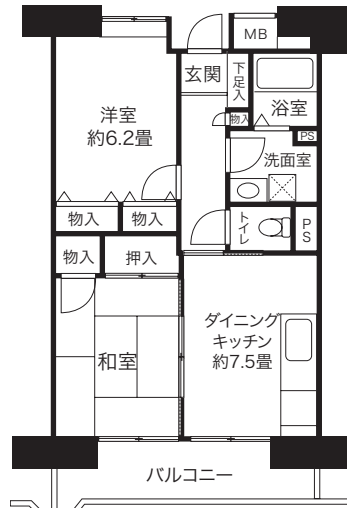
□家賃：78,100～82,200円  
 ◆申込区分：A8061



※反転タイプもあります。

**VA** 2DK(92戸) 専有面積 51.03㎡

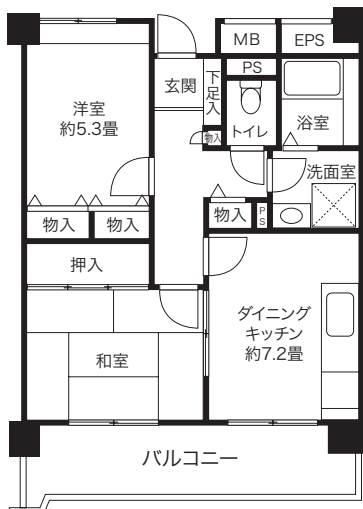
□家賃：93,700～102,700円  
 ◆申込区分：A8062、A8064



※反転タイプもあります。

**VB** 2DK(7戸) 専有面積 50.88㎡

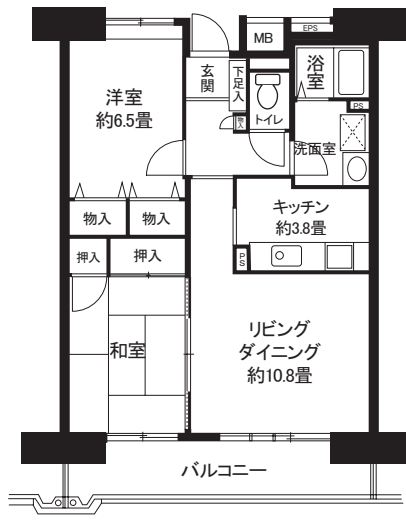
□家賃：95,300～100,400円  
 ◆申込区分：A8062



※反転タイプもあります。

**LA** 2LDK(22戸) 専有面積 63.11㎡

□家賃：116,100～123,500円  
 ◆申込区分：A8065



※反転タイプもあります。

板橋区

