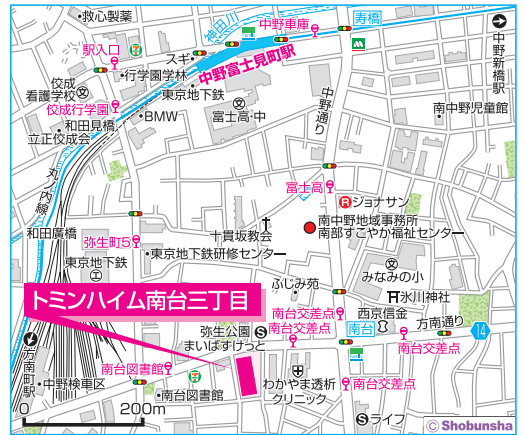


トミンハイム南台三丁目

東京メトロ丸ノ内線「方南町」駅徒歩12分

東京メトロ丸ノ内線「中野富士見町」駅徒歩12分

所在地：中野区南台3-22-1
 築年月：2001年2月
 管理戸数：116戸
 棟数：1棟
 構造/階層：鉄骨鉄筋コンクリート造/11階
 共益費：5,600円/月
 敷金：家賃の2ヶ月分
 駐車場：35台
 駐車場使用料：21,000～26,000円/月
 駐車場敷金：駐車場使用料の2ヶ月分
 駐車場種別：平面式・機械式

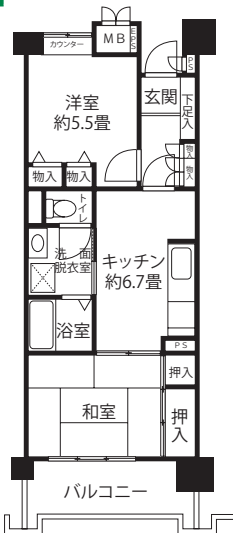


- 設備仕様: EV, CATV, フロントスタッフ, 浴衣, オートロック, BS, エアコン, 追焚, 宅配ボックス, インターネット, ガスコンロ, 床暖, 室内洗濯機置場, 網戸, 電気自動車, 耐震種別, 新耐震適合

C 2K (22戸) 専有面積 46.98㎡

□家賃：114,000～121,100円
 ◆申込区分：A8071

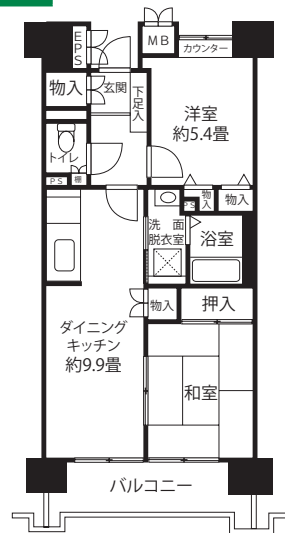
アップデート



V 2DK (46戸) 専有面積 51.63～52.78㎡

□家賃：125,400～137,500円
 ◆申込区分：A8072、A8074

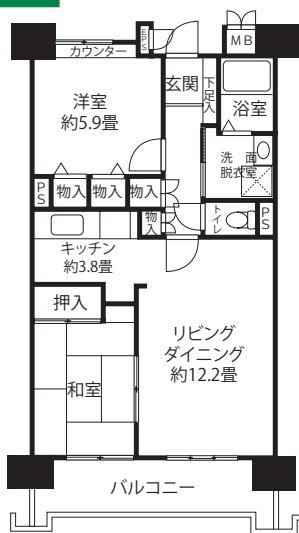
アップデート



L 2LDK (10戸) 専有面積 64.48㎡

□家賃：159,000～166,500円
 ◆申込区分：A8073、A8075

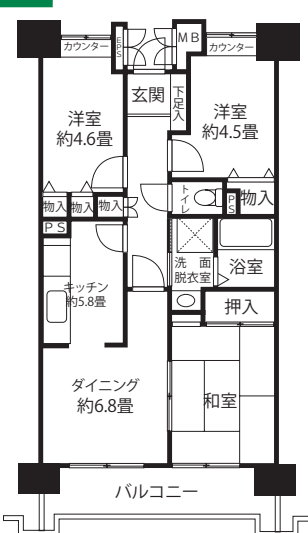
アップデート



H 3DK (38戸) 専有面積 60.62～61.77㎡

□家賃：149,400～161,000円
 ◆申込区分：A8073、A8076

アップデート



中野区