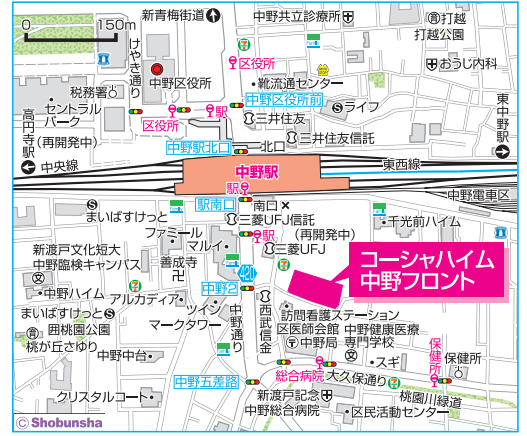


所在地：中野区中野2-26-1  
 築年月：2019年5月  
 管理戸数：203戸  
 棟数：1棟  
 構造/階層：鉄筋コンクリート造/14階  
 共益費：6,000円/月  
 敷金：家賃の2ヶ月分  
 期限の有無：25年間の期限付き  
 駐車場：35台(内電気自動車2台)  
 駐車場使用料：34,000・35,000円/月  
 駐車場敷金：駐車場使用料の2ヶ月分  
 駐車場種別：平面式地下  
 バイク駐車場：9台  
 バイク駐車場使用料：5,000円/月  
 バイク駐車場敷金：バイク駐車場使用料の2ヶ月分

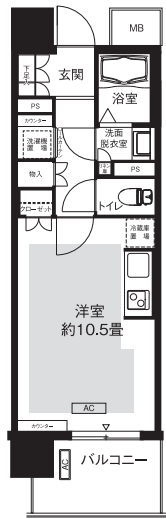


- 設備仕様: EV, CATV, フロントスタッフ, 浴乾, オートロック, BS, エアコン, 追焚, 宅配box, インターネット, ガスコンロ, 床暖, 室内洗濯機置場, 網戸, 温水洗浄便座, エンターテインメントポータル, 電気自動車, 耐震種別, 新耐震適合

特記事項 P.243 をご参照ください。

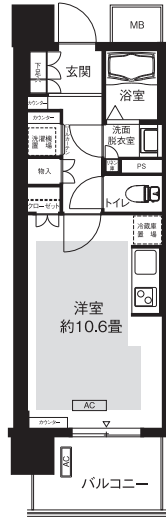
R1 1R(6戸) 専有面積 30.10㎡

家賃：120,900～131,900円  
 ◆申込区分：L8741



R1a 1R(16戸) 専有面積 30.40㎡

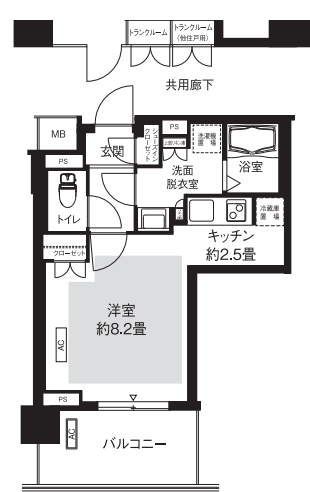
家賃：121,900～134,300円  
 ◆申込区分：L8741



※反転タイプもあります。

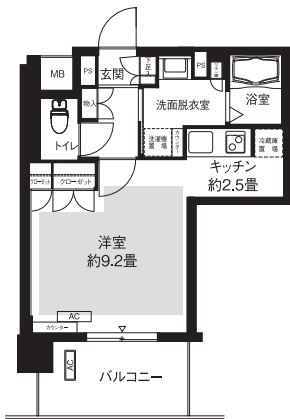
R2 1R(2戸) 専有面積 30.91㎡

家賃：134,900・137,200円  
 ◆申込区分：L8741



R3 1R(2戸) 専有面積 32.81㎡

家賃：142,200・142,500円  
 ◆申込区分：L8741



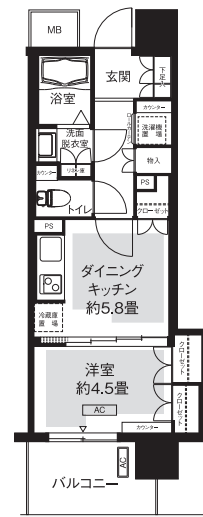
R4 1R(1戸) 専有面積 33.22㎡

家賃：144,100円  
 ◆申込区分：L8741



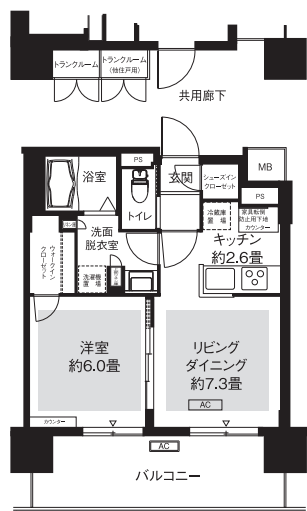
A 1DK(10戸) 専有面積 31.85㎡

家賃：126,400～139,200円  
 ◆申込区分：L8741、L8742



AL1 1LDK(16戸) 専有面積 40.01㎡

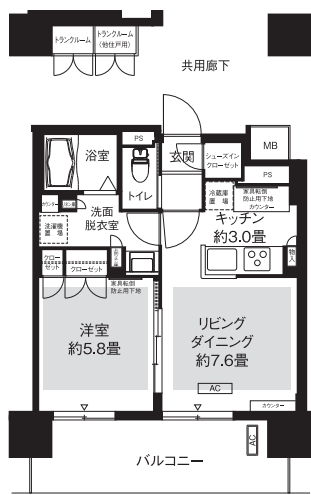
□家賃：153,000～165,100円  
◆申込区分：L8741、L8743



※反転タイプもあります。  
※リビングダイニングが7畳になるタイプもあります。

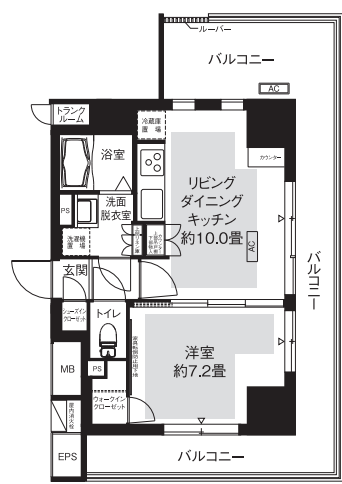
AL2 1LDK(7戸) 専有面積 40.17㎡

□家賃：152,900～164,700円  
◆申込区分：L8741、L8743



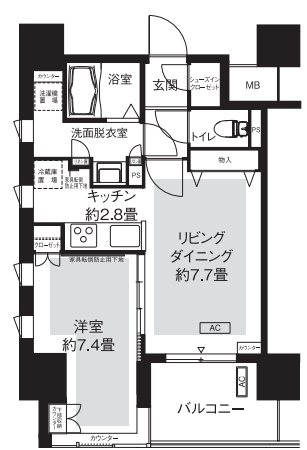
AL3 1LDK(13戸) 専有面積 40.77㎡

□家賃：150,900～164,400円  
◆申込区分：L8743



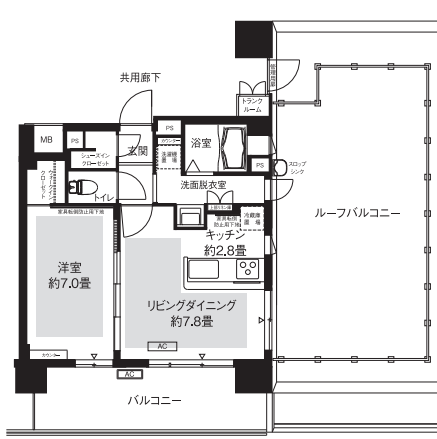
AL4 1LDK(6戸) 専有面積 43.71㎡

□家賃：153,600～169,100円  
◆申込区分：L8741、L8743



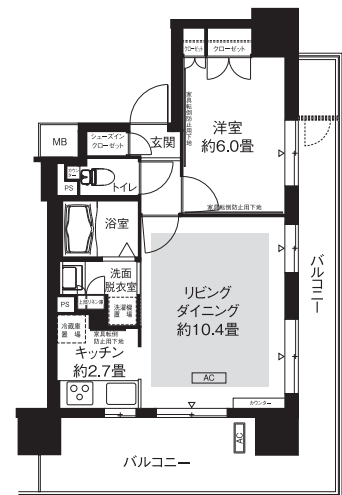
AL5r 1LDK(1戸) 専有面積 43.87㎡

□家賃：193,000円  
◆申込区分：L8743



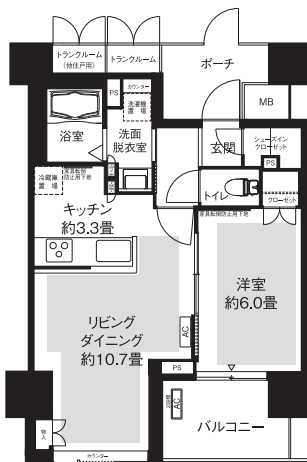
AL6 1LDK(7戸) 専有面積 44.43㎡

□家賃：171,300～184,800円  
◆申込区分：L8741、L8743



AL7 1LDK(13戸) 専有面積 46.76㎡

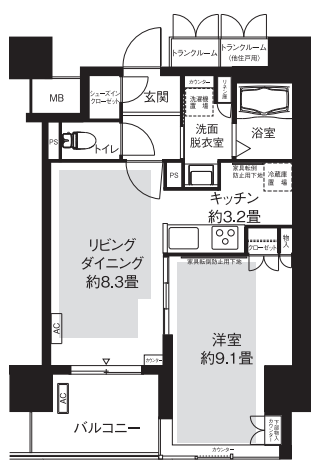
□家賃：166,100～180,700円  
◆申込区分：L8741、L8743



※反転タイプもあります。  
※リビングダイニングの物入が上下収納になるタイプもあります。

AL8 1LDK(9戸) 専有面積 47.17㎡

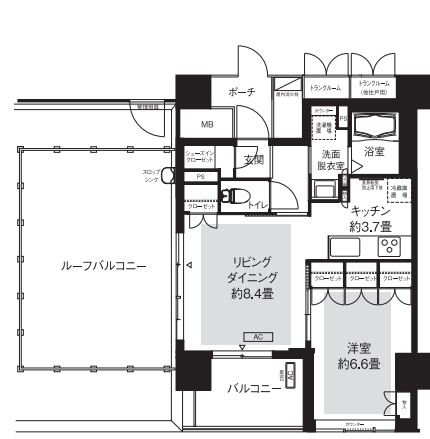
□家賃：167,100～179,700円  
◆申込区分：L8741、L8743



※洋室の広さが異なるタイプもあります。  
※クローゼット・物入の形状や配置が異なるタイプもあります。

AL9r 1LDK(1戸) 専有面積 47.55㎡

□家賃：189,100円  
◆申込区分：L8743

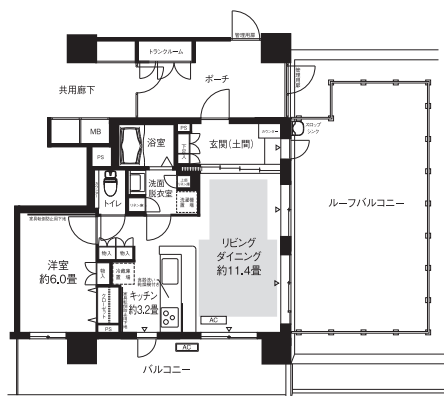


中野区

⑫ コーシャハイム中野フロント

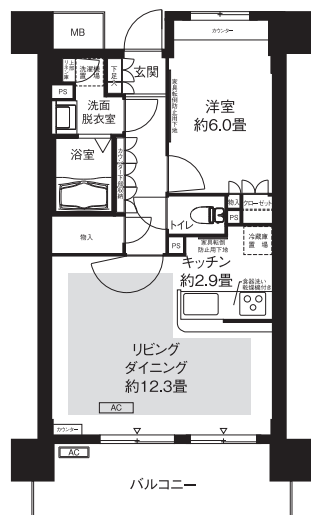
AL10r 1LDK(1戸) 専有面積 49.95㎡

□家賃：212,000円  
◆申込区分：L8741



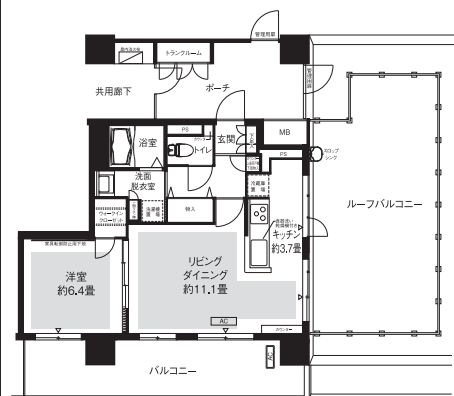
AL11 1LDK(13戸) 専有面積 50.33㎡

□家賃：181,600～203,200円  
◆申込区分：L8741、L8743



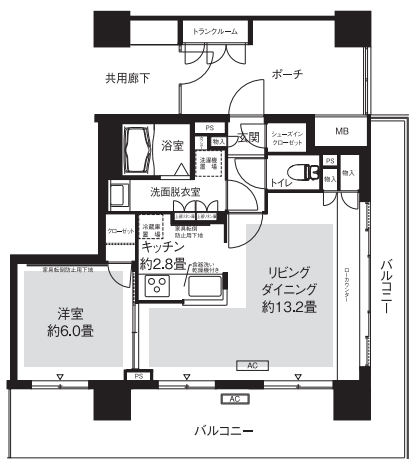
AL12r 1LDK(1戸) 専有面積 50.80㎡

□家賃：211,700円  
◆申込区分：L8741



AL13 1LDK(2戸) 専有面積 50.80㎡

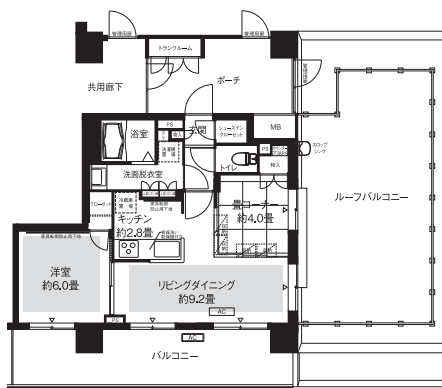
□家賃：209,600・211,000円  
◆申込区分：L8741、L8743



※リビングダイニングは広さやバルコニーに面した部分の形状が異なるタイプもあります。

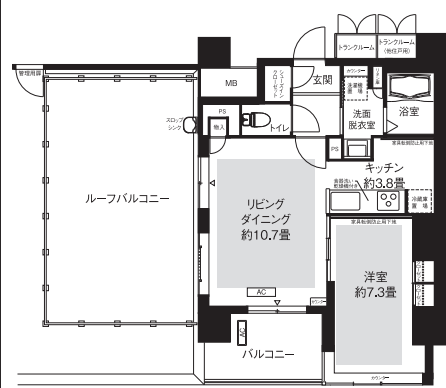
AL14r 1LDK(1戸) 専有面積 50.80㎡

□家賃：214,400円  
◆申込区分：L8743



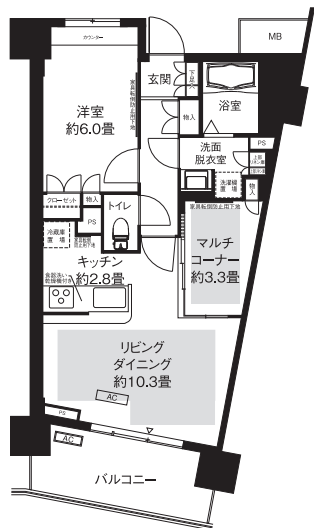
AL15r 1LDK(1戸) 専有面積 51.90㎡

□家賃：203,300円  
◆申込区分：L8743



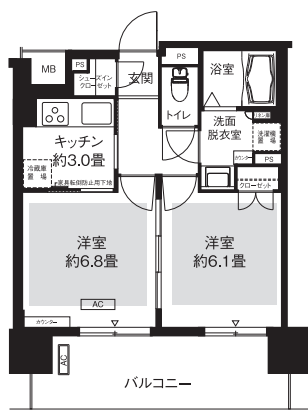
AL16 1LDK(13戸) 専有面積 53.30㎡

□家賃：189,100～211,700円  
◆申込区分：L8741、L8743



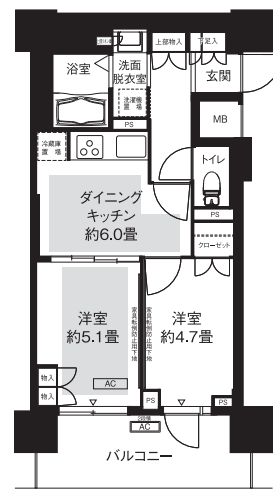
C 2K(10戸) 専有面積 39.98㎡

□家賃：153,900～164,400円  
◆申込区分：L8744



V 2DK(13戸) 専有面積 42.69㎡

□家賃：156,000～175,100円  
◆申込区分：L8741、L8745



**L1** 2LDK(10戸) 専有面積 51.31㎡

□家賃: 184,200~202,800円  
◆申込区分: L8741、L8746

**L1a** 2LDK(3戸) 専有面積 53.05㎡

□家賃: 208,300~211,300円  
◆申込区分: L8741、L8746

**L2** 2LDK(1戸) 専有面積 53.05㎡

□家賃: 203,800円  
◆申込区分: L8741

**L2r** 2LDK(1戸) 専有面積 53.05㎡

□家賃: 207,300円  
◆申込区分: L8746

**L3** 2LDK(13戸) 専有面積 55.88㎡

□家賃: 202,700~227,100円  
◆申込区分: L8746

**L4** 2LDK(7戸) 専有面積 61.88㎡

□家賃: 231,500~237,100円  
◆申込区分: L8746

**L5** 2LDK(3戸) 専有面積 61.88㎡

□家賃: 233,200~236,600円  
◆申込区分: L8741、L8746

**東京都マンション環境性能表示**

建物の断熱性	★★★
設備の省エネ性	★★★
太陽光発電・太陽熱	★★★
建物の長寿命化	★★
みどり	★

この表示は、都民の健康と安全を確保する環境に関する条例に基づくものです。 **2014年度基準**

**特記事項** 住戸間取り図の 部分は床暖房の設置箇所です。当住宅ではフロントサービスを導入しています。東京都が義務付けた環境配慮等の取組みについて評価を受けています。1階に保育所、子育てひろばがあります。当住宅の周辺では、土地区画整理事業による道路工事が予定されているため、工事による騒音、振動、粉塵などの発生が予想されます。(2027年頃完了予定)オートロックはハンズフリー対応です。エレベータは専用アプリを使用し、スマートフォンで自動呼出しを行うことができます。住戸内には二重天井になっています。二重天井は伸縮棒等を用いて家具と天井を固定することができます。一部の住戸は、一部の間仕切壁に家具転倒防止用下地を設置している住戸があります。11階以上の住戸にはスプリンクラーを設置しています。全住戸の浴室にミストサウナ機能付き浴室暖房乾燥機を設置しています。一部の住戸について、キッチンに食器洗い乾燥機、居室等にピクチャーレール、玄関付近にトランクルームがあります。