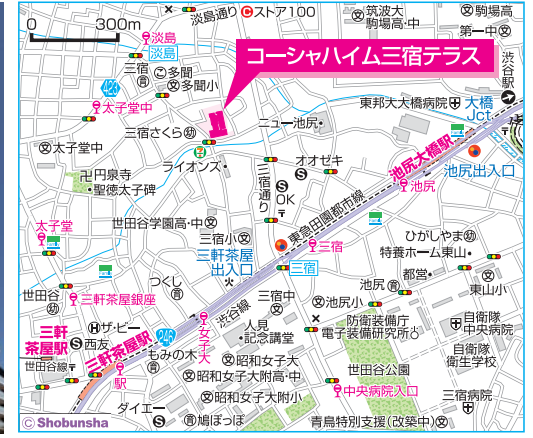


所在地：世田谷区三宿2-16-10
築年月：2014年1月
管理戸数：202戸
棟数：1棟
構造/階層：鉄筋コンクリート造/10階
共益費：7,900円/月
敷金：家賃の2ヶ月分
期限の有無：25年間の期限付き
駐車場：31台(内電気自動車2台)
駐車場使用料：28,000~33,000円/月
駐車場敷金：駐車場使用料の2ヶ月分
駐車場種別：平面式
バイク駐車場：10台
バイク駐車場使用料：5,500円/月
バイク駐車場敷金：バイク駐車場使用料の2ヶ月分



- 設備仕様: EV, CATV, フロントスタッフ, 浴乾, オートロック, BS, エアコン, 追焚, 宅配box, インターネット, ガスコンロ, 床暖, 室内洗濯機置場, 網戸, 温水洗浄便座, モーター機能インターロック, 電気自動車, 耐震種別, 新耐震適合

特記事項: 住戸間取り図の一部分は床暖房の設置箇所です。当住宅ではフロントサービスを導入しています。東京都が義務付けた環境配慮等の取組みについて評価を受けています。住戸内は二重天井になっています。

R1 1R(5戸) 専有面積 31.36㎡

家賃：108,700~114,700円
◆申込区分：L8421

R2 1R(16戸) 専有面積 31.36㎡

家賃：107,200~115,000円
◆申込区分：L8421

※反転タイプもあります。

R3 1R(7戸) 専有面積 35.28㎡

家賃：117,800~126,700円
◆申込区分：L8422

A1 1DK(13戸) 専有面積 35.28㎡

家賃：119,700~127,000円
◆申込区分：L8423

※反転タイプもあります。※洋室とダイニングキッチンとトイレにも窓があるタイプもあります。※クローゼットの形状が異なるタイプもあります。

AL1 1LDK(12戸) 専有面積 39.20㎡

家賃：127,700~139,600円
◆申込区分：L8424

※洋室とリビングダイニングキッチンと浴室に窓があるタイプもあります。※物入れの形状が異なるタイプもあります。

AL2 1LDK(6戸) 専有面積 39.20㎡

家賃：127,700~138,400円
◆申込区分：L8424

※洋室とリビングダイニングキッチンに窓があるタイプもあります。※バルコニーの形状が異なるタイプもあります。

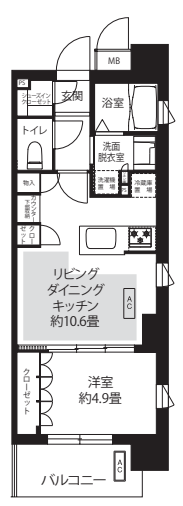
世田谷区

AL3 1LDK(5戸) 専有面積 39.20㎡
 □家賃：129,100～137,800円
 ◆申込区分：L8424



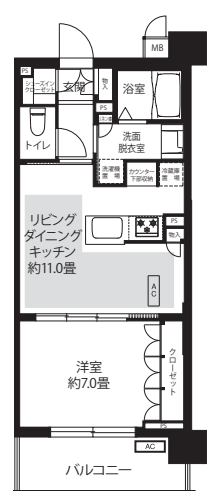
※バルコニーの形状が異なるタイプもあります。
 ※228号室はバルコニーが広がっています。

AL4 1LDK(5戸) 専有面積 39.20㎡
 □家賃：131,900～139,900円
 ◆申込区分：L8424



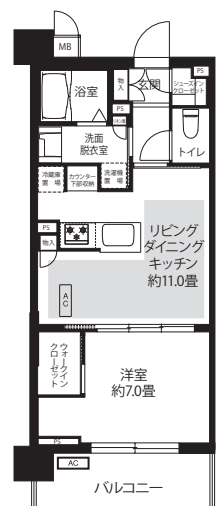
※クローゼットの形状が異なるタイプもあります。

AL5 1LDK(11戸) 専有面積 44.10㎡
 □家賃：144,100～153,700円
 ◆申込区分：L8425



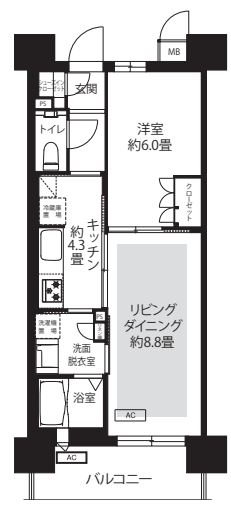
※反転タイプもあります。洋室とリビングダイニングキッチンと浴室に窓があるタイプもあります。
 ※バルコニーの形状が異なるタイプもあります。

AL6 1LDK(10戸) 専有面積 44.10㎡
 □家賃：144,900～153,300円
 ◆申込区分：L8425



※反転タイプもあります。

AL7 1LDK(11戸) 専有面積 44.32㎡
 □家賃：133,500～152,600円
 ◆申込区分：L8426

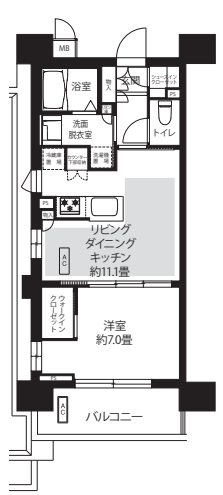


※浴室の窓の形状が異なるタイプもあります。

AL8 1LDK(3戸) 専有面積 44.32㎡
 □家賃：150,900～151,800円
 ◆申込区分：L8427

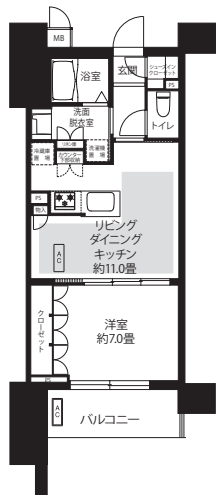


AL9 1LDK(1戸) 専有面積 44.32㎡
 □家賃：154,600円
 ◆申込区分：L8427



※909号室

AL10 1LDK(4戸) 専有面積 44.32㎡
 □家賃：139,200～150,600円
 ◆申込区分：L8427



AL11 1LDK(19戸) 専有面積 41.85・44.32㎡
 □家賃：137,700～157,000円
 ◆申込区分：L8428

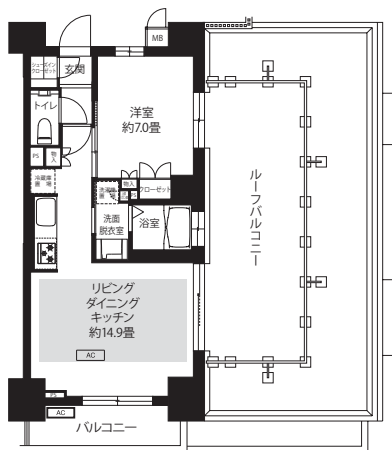


※反転タイプもあります。1002号室はリビングダイニングキッチンが約12.5畳になります。

世田谷区

AL12 1LDK(1戸) 専有面積 47.60㎡

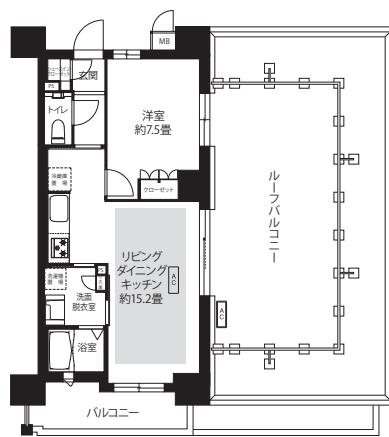
□家賃: 173,900円
◆申込区分: L8429



※1001号室

AL13 1LDK(2戸) 専有面積 50.04㎡

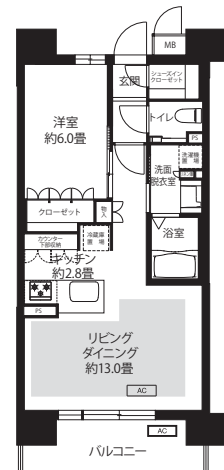
□家賃: 180,100・182,800円
◆申込区分: L8429



※ルーバルコニーの広さが異なるタイプもあります。

AL14 1LDK(17戸) 専有面積 50.23㎡

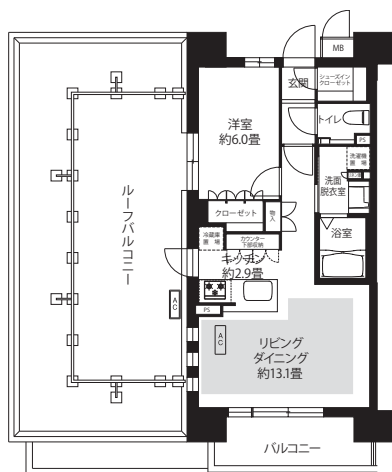
□家賃: 152,900~168,300円
◆申込区分: L8431



※反転タイプもあります。

AL15 1LDK(1戸) 専有面積 50.23㎡

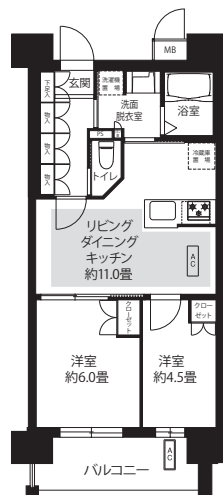
□家賃: 171,500円
◆申込区分: L8431



※1007号室

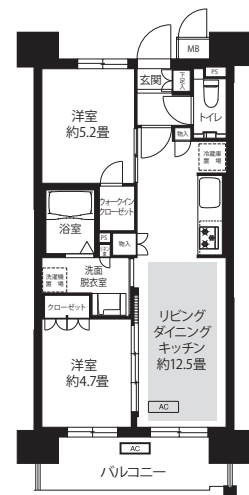
L1 2LDK(9戸) 専有面積 50.23㎡

□家賃: 156,300~169,800円
◆申込区分: L8432



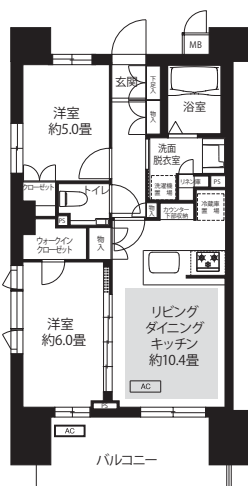
L2 2LDK(9戸) 専有面積 50.23㎡

□家賃: 157,200~169,800円
◆申込区分: L8432



L3 2LDK(1戸) 専有面積 52.08㎡

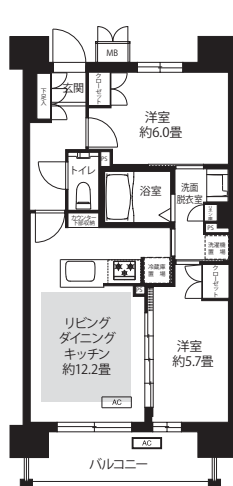
□家賃: 182,100円
◆申込区分: L8432



※1003号室

L4 2LDK(8戸) 専有面積 55.16㎡

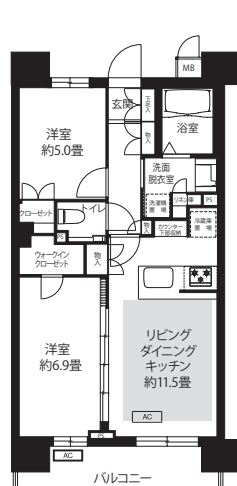
□家賃: 163,400~191,200円
◆申込区分: L8433



※901号室は洋室に窓があります。

L5 2LDK(7戸) 専有面積 55.16㎡

□家賃: 168,100~185,800円
◆申込区分: L8433



※クローゼットの形状が異なるタイプもあります。

入居をご希望の方はP.426・427の申込資格をご確認ください。設備仕様のCATV・インターネットについてはP.12・13をご確認ください。223

L6 2LDK (6戸) 専有面積 60.08㎡

□ 家賃：198,000～206,100円
◆ 申込区分：L8434

L7 2LDK (2戸) 専有面積 60.08㎡

□ 家賃：201,900・203,700円
◆ 申込区分：L8435

L8 2LDK (3戸) 専有面積 60.08㎡

□ 家賃：182,000～198,000円
◆ 申込区分：L8435

L9 2LDK (3戸) 専有面積 50.16・50.82㎡

□ 家賃：168,000～169,400円
◆ 申込区分：L8436

L10 2LDK (1戸) 専有面積 50.82㎡

□ 家賃：170,300円
◆ 申込区分：L8436

L11 2LDK (2戸) 専有面積 50.82㎡

□ 家賃：169,800円
◆ 申込区分：L8436

※反転タイプもあります。
※701号室は洋室に窓があります。

※706号室

※反転タイプもあります。

L12 2LDK (1戸) 専有面積 55.16㎡

□ 家賃：193,300円
◆ 申込区分：L8437

L13 2LDK (1戸) 専有面積 55.16㎡

□ 家賃：192,200円
◆ 申込区分：L8437

※801号室

※904号室

東京都マンション環境性能表示

評価(3段階)

建物の断熱性	★★★
設備の省エネ性	★★★
建物の長寿命化	★★
みどり	★★★

この表示は、都民の健康と安全を確保する環境に関する条例に基づくものです。2009年度基準

世田谷区