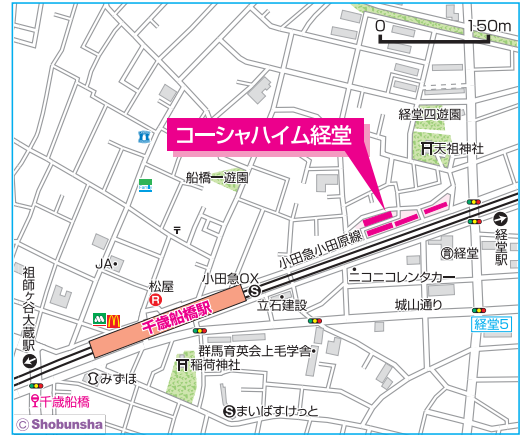


所在地：世田谷区経堂4-30-1ほか
築年月：1993年3月
管理戸数：45戸
棟数：4棟
構造/階層：鉄筋コンクリート造/
1～3号棟3階、4号棟2階
共益費：7,300円/月
敷金：家賃の2ヶ月分
駐車場：18台(内電気自動車2台)
駐車場使用料：23,000～29,000円/月
駐車場敷金：駐車場使用料の2ヶ月分
駐車場種別：平面式

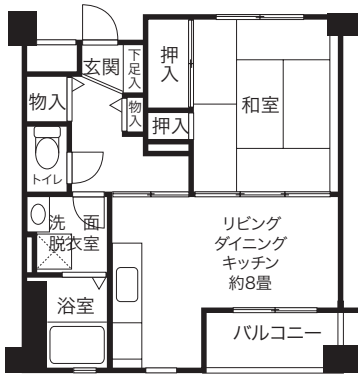


- 設備仕様: EV, CATV, フロントスタッフ, 浴靴, オールロック, BS, エアコン, 追焚, 宅配ボックス, インターネット, ガスコンロ, 床暖房, 室内洗濯機置場, 網戸, 温水洗浄便座, パネルヒーター, 電気自動車, 耐震種別, 新耐震適合

特記事項 当住宅は、コーシャハイム経堂フォレストのフロントスタッフが管理しております。

AL 1LDK (8戸) 専有面積 40.00㎡

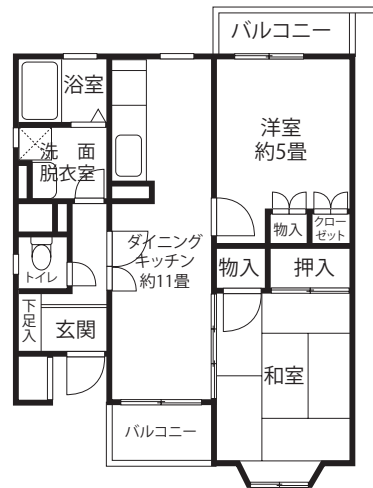
家賃：100,700円
◆申込区分：A8011



※4号棟

KS 2DK (19戸) 専有面積 50.00㎡

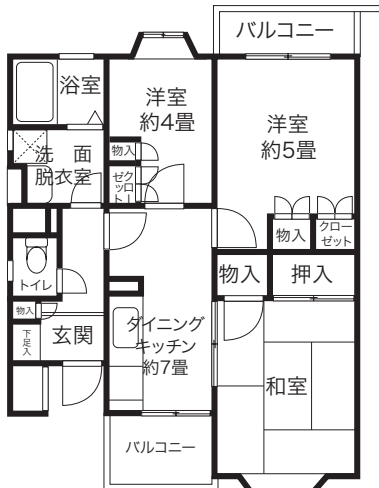
家賃：118,400円
◆申込区分：A8012



※1・2号棟1階
※1・2号棟の2、3階は一部異なるタイプとなります。

NS 3DK (18戸) 専有面積 59.00㎡

家賃：131,800円
◆申込区分：A8013



※3号棟1階
※3号棟の2、3階は一部異なるタイプとなります。

世田谷区