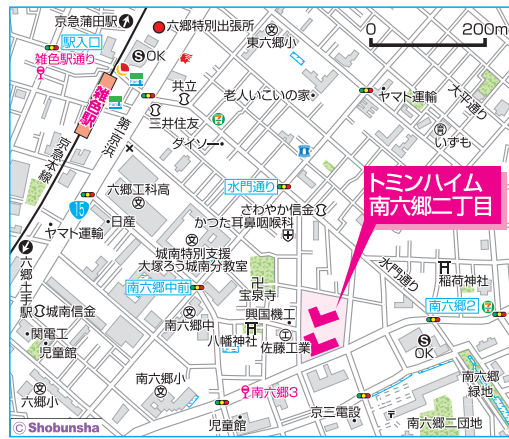


所在地：大田区南六郷2-22-1、2
 築年月：2002年2月
 管理戸数：210戸
 棟数：2棟
 構造/階層：鉄骨鉄筋コンクリート造・鉄筋コンクリート造 / 1号棟14階・2号棟10階
 共益費：5,000円/月
 敷金：家賃の2ヶ月分
 駐車場：64台
 駐車場使用料：17,000～20,500円/月
 駐車場敷金：駐車場使用料の2ヶ月分
 駐車場種別：平面式・機械式
 バイク駐車場：33台
 バイク駐車場使用料：2,200円/月
 バイク駐車場敷金：バイク駐車場使用料の2ヶ月分



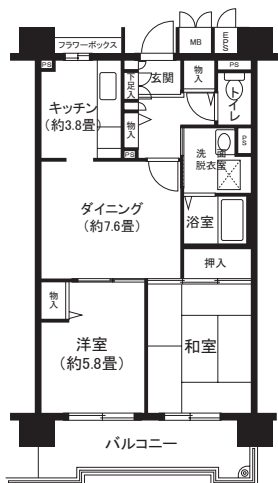
- 設備仕様: EV, CATV, フロントスタッフ, 浴靴, オープンクック, BS, エアコン, 追焚, 電気, インターネット, ガスコンロ, 床暖房, 室内洗濯機置場, 網戸, 遮音, モーターポル, 電気自動車, 耐震種別, 新耐震適合

特記事項: コミュニティサロンは地域開放型です。

V1 2DK (12戸) 専有面積 56.43㎡

家賃：97,300～105,500円
 ◆申込区分：A5561

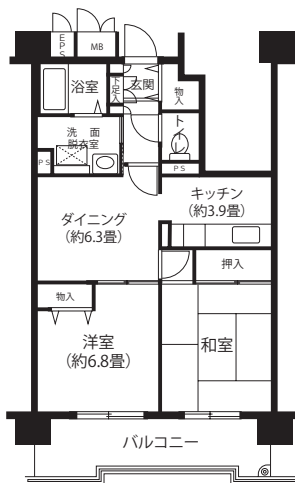
アップデート



V2 2DK (9戸) 専有面積 57.41㎡

家賃：101,000～105,700円
 ◆申込区分：A5561

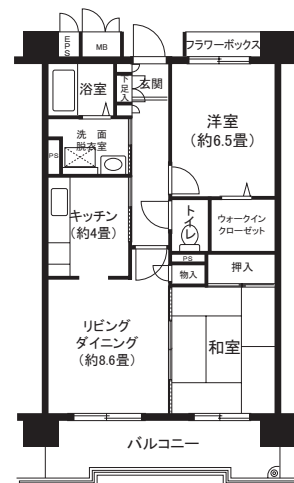
アップデート



L1 2LDK (165戸) 専有面積 62.37・62.46㎡

家賃：106,800～118,500円
 ◆申込区分：A5562

アップデート

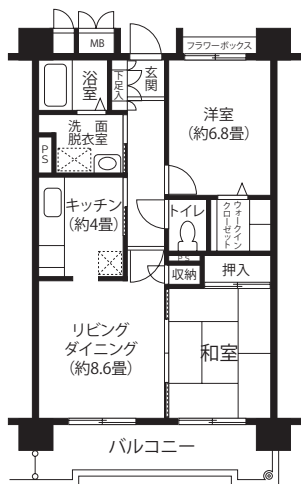


※反転タイプもあります。

L2 2LDK (8戸) 専有面積 63.45・63.60㎡

家賃：117,500～120,600円
 ◆申込区分：A5562

アップデート



HL 3LDK (16戸) 専有面積 69.79㎡

家賃：123,300～131,300円
 ◆申込区分：A5563

アップデート

