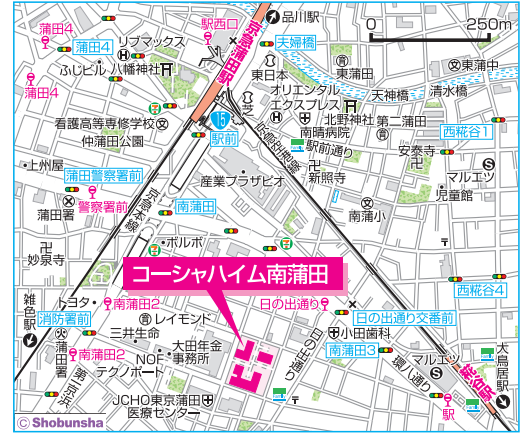


所在地：大田区南蒲田2-17-1ほか
 築年月：2003年12月・2005年12月
 管理戸数：241戸
 棟数：3棟
 構造/階層：鉄筋コンクリート造/6,7,9階
 共益費：3,300円/月
 敷金：家賃の2ヶ月分
 期限の有無：25年間の期限付き
 駐車場：71台
 駐車場使用料：20,000～23,000円/月
 駐車場敷金：駐車場使用料の2ヶ月分
 駐車場種別：平面式・機械式

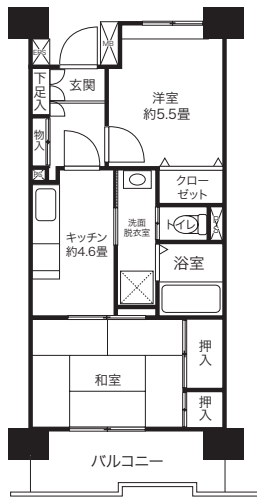


- 設備仕様
- EV
 - CATV
 - フロントスタッフ
 - 浴乾
 - オーブン
 - BS
 - 追焚
 - 宅配box
 - インターネット
 - ガスコンロ
 - 床暖
 - 室内洗濯機置場
 - 網戸
 - 新耐震適合

特記事項 当住宅近隣には工場等があり、臭気や騒音が予想されます。コインパーキングがあります。

C1 2K(18戸) 専有面積 43.73㎡

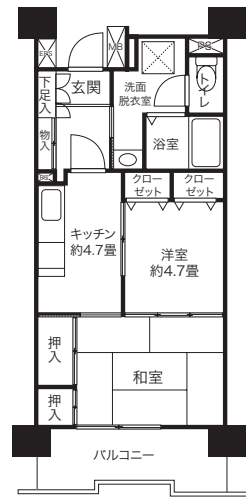
家賃：92,000～104,700円
 ◆申込区分：L8141



※反転タイプもあります。

C2A 2K(56戸) 専有面積 43.73㎡

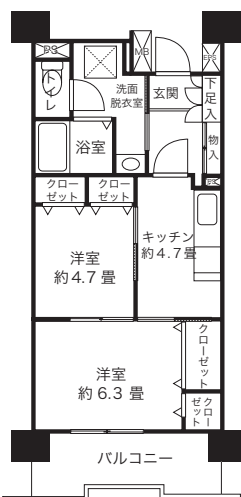
家賃：93,400～103,400円
 ◆申込区分：L8141



※1号棟のみ。反転タイプもあります。異なるタイプもあります。

C2B 2K(5戸) 専有面積 43.73㎡

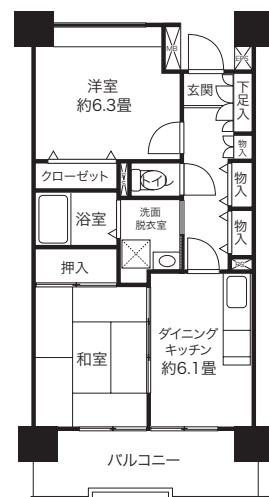
家賃：97,400～104,100円
 ◆申込区分：L8141



※3号棟のみ。異なるタイプもあります。

VA 2DK(105戸) 専有面積 50.01㎡

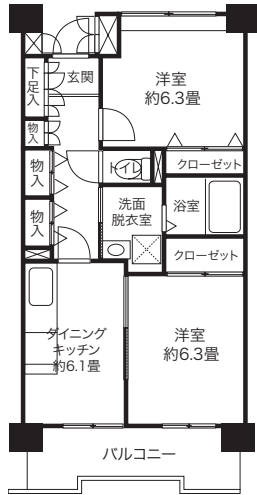
家賃：101,300～119,300円
 ◆申込区分：L8142



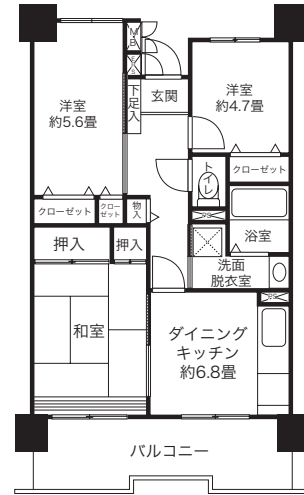
※洋室の窓位置が異なるタイプもあります。

大田区

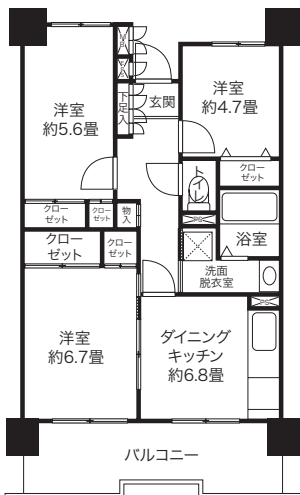
VB **2DK (29戸)** 専有面積 50.01㎡
 □家賃：109,000～118,800円
 ◆申込区分：L8142



HA **3DK (21戸)** 専有面積 59.66㎡
 □家賃：129,000～140,400円
 ◆申込区分：L8143



HB **3DK (7戸)** 専有面積 59.66㎡
 □家賃：129,900～141,100円
 ◆申込区分：L8143



※2号棟のみ。