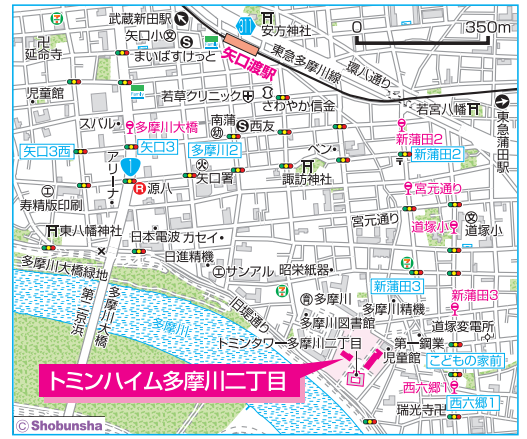


トミンハイム多摩川二丁目

東急多摩川線「矢口渡」駅徒歩14分～15分
東急池上線「蓮沼」駅徒歩17分～18分

所在地：大田区多摩川2-24-25、27
築年月：1998年7月
管理戸数：82戸
棟数：2棟
構造/階層：鉄筋コンクリート造/5、9階
共益費：5,300円/月
敷金：家賃の2ヶ月分
駐車場：147台
駐車場使用料：19,000～22,000円/月
駐車場敷金：駐車場使用料の2ヶ月分
駐車場種別：平面式・機械式
※トミンタワー多摩川二丁目と一緒に駐車場を使用します。

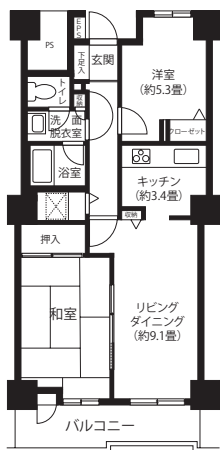


- 設備仕様: EV, CATV, フロントスタッフ, 浴乾, オートロック, BS, エアコン, 追焚, インターネット, ガス, 床暖, 室内洗濯機置場, 網戸, 新耐震適合

特記事項: 引越し時における家具等の搬入寸法に制限があります。出窓は結露の恐れがあります。当住宅の管理はトミンタワー多摩川二丁目のフロントスタッフが行っております。サイクルシェアポートがあります。(予告なく廃止となる場合があります。)

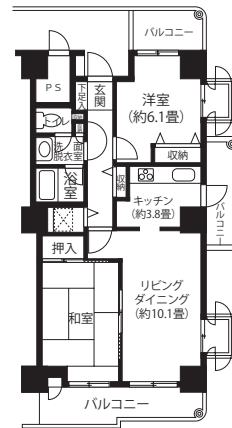
L1 2LDK(9戸) 専有面積 57.30㎡

□家賃：109,900～116,900円
◆申込区分：A5281



L2 2LDK(9戸) 専有面積 60.94㎡

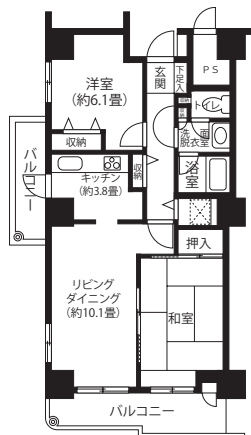
□家賃：118,100～128,100円
◆申込区分：A5281



※1階には洋室の出窓とキッチンのバルコニーはありません。
25-101、201、301、401、501、601、701、801、901号室

L2 2LDK(8戸) 専有面積 60.94㎡

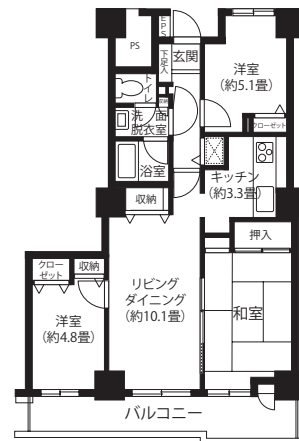
□家賃：122,400～128,100円
◆申込区分：A5281



※25-207、307、407、507、607、707、807、907号室

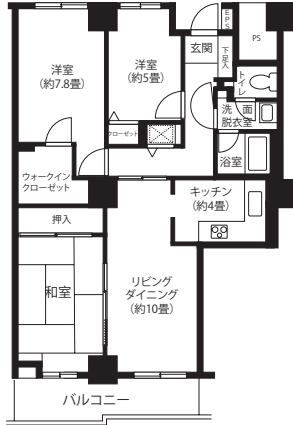
HL1 3LDK(18戸) 専有面積 68.14㎡

□家賃：133,400～141,900円
◆申込区分：A5282



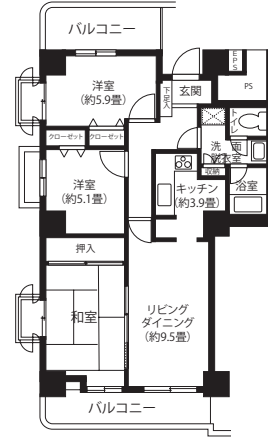
※反転タイプもあります。

HL2 3LDK(18戸) 専有面積 78.00㎡

□家賃：149,600～159,100円
◆申込区分：A5282

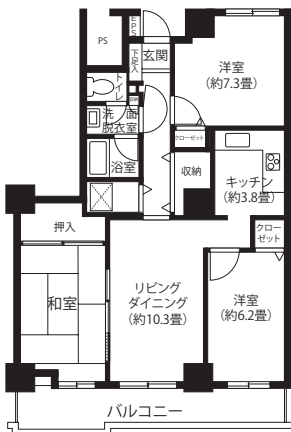
※反転タイプもあります。

HL3 3LDK(10戸) 専有面積 71.20㎡

□家賃：135,800～147,400円
◆申込区分：A5282

※反転タイプもあります。洋室と和室の窓が出窓ではないタイプもあります。

HL4 3LDK(10戸) 専有面積 78.25㎡

□家賃：147,700～157,300円
◆申込区分：A5282

※反転タイプもあります。