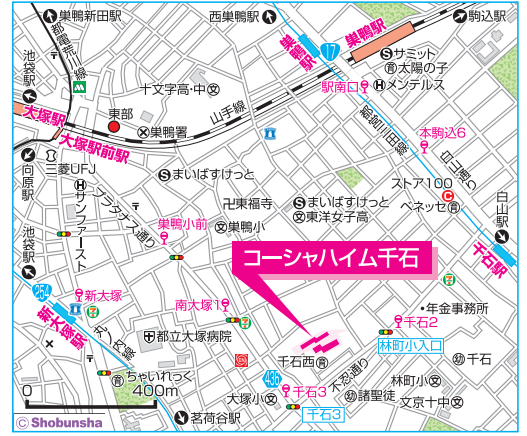


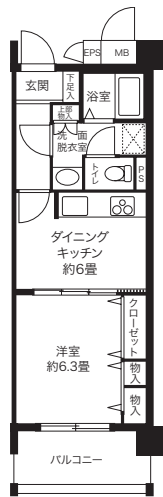
所在地：文京区千石3-16-1,2  
築年月：2009年5月  
管理戸数：187戸  
棟数：2棟  
構造/階層：鉄筋コンクリート造/5階  
共益費：4,600円/月  
敷金：家賃の2ヶ月分  
期限の有無：25年間の期限付き  
駐車場：37台(内電気自動車2台)  
駐車場使用料：27,000・28,000円/月  
駐車場敷金：駐車場使用料の2ヶ月分  
駐車場種別：平面式



- 設備仕様: EV, CATV, フロントスタッフ, 浴乾, オートロック, BS, エアコン, 追焚, 宅配box, インターネット, ガス, 床暖, 室内洗濯機置場, 網戸, 電気自動車, 耐震種別, 新耐震適合

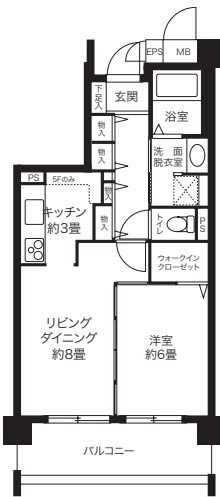
文京区

**A 1DK(30戸) 専有面積 34.80㎡**  
家賃：104,200～126,200円  
申込区分：L8311



※反転タイプもあります。1号棟108,208,308,408,506号室の洋室は約6畳。

**AL 1LDK(8戸) 専有面積 44.98㎡**  
家賃：136,400～147,500円  
申込区分：L8312



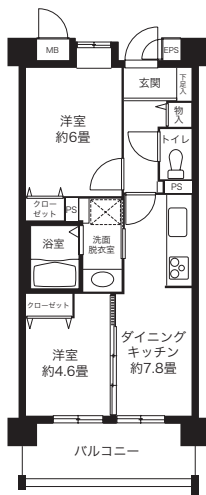
※反転タイプもあります。一部洋室に窓があるタイプもあります。

**C 2K(25戸) 専有面積 40.80㎡**  
家賃：124,500～146,400円  
申込区分：L8313



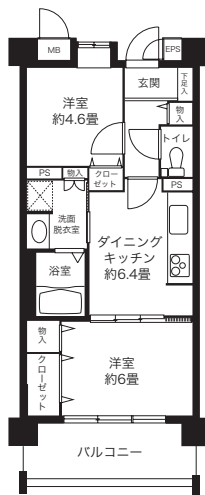
※反転タイプもあります。

**V1 2DK(15戸) 専有面積 44.64㎡**  
家賃：131,700～152,200円  
申込区分：L8314

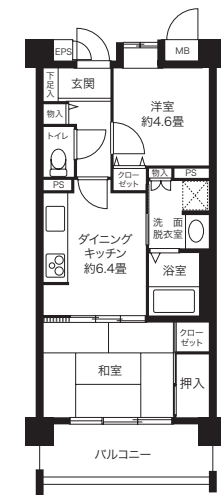


※反転タイプもあります。

**V2 2DK(4戸) 専有面積 44.64㎡**  
家賃：130,300～148,600円  
申込区分：L8315



**V3 2DK(34戸) 専有面積 44.64㎡**  
家賃：128,800～152,200円  
申込区分：L8315



※反転タイプもあります。

**V4** 2DK(5戸) 専有面積 50.88㎡

□家賃：142,900～166,300円  
◆申込区分：L8316

**V5** 2DK(15戸) 専有面積 50.88㎡

□家賃：150,100～172,700円  
◆申込区分：L8316

※反転タイプもあります。

**L1** 2LDK(10戸) 専有面積 50.88㎡

□家賃：145,300～172,700円  
◆申込区分：L8317

※反転タイプもあります。バルコニーの形状が多少異なるタイプもあります。

**L2** 2LDK(15戸) 専有面積 55.20㎡

□家賃：154,400～180,100円  
◆申込区分：L8318

※反転タイプもあります。一部バルコニー側の洋室、キッチンに窓があるタイプもあります。

**L3** 2LDK(4戸) 専有面積 55.20㎡

□家賃：159,500～172,400円  
◆申込区分：L8318

**L4** 2LDK(5戸) 専有面積 60.00㎡

□家賃：163,700～189,200円  
◆申込区分：L8318

※反転タイプもあります。

**L5** 2LDK+S(3戸) 専有面積 60.00㎡

□家賃：165,600～181,900円  
◆申込区分：L8319

**HL1** 3LDK(5戸) 専有面積 60.00㎡

□家賃：172,800～198,300円  
◆申込区分：L8319

※1号棟

**HL1** 3LDK(3戸) 専有面積 60.00㎡

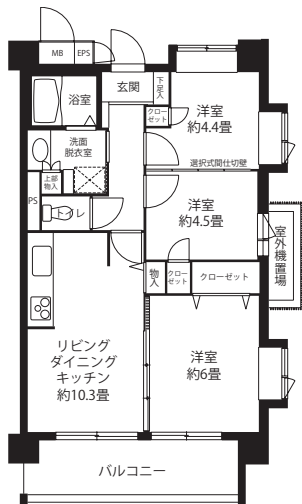
□家賃：167,400～187,400円  
◆申込区分：L8319

※2号棟

HL2 3LDK (4戸) 専有面積 60.00㎡

□ 家賃：174,700～188,300円

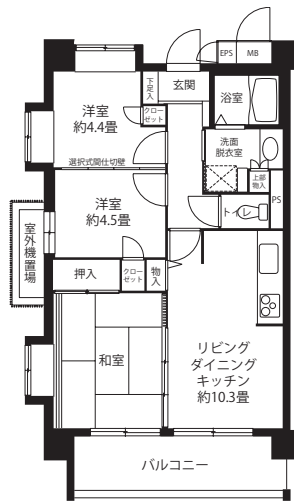
◆ 申込区分：L8319



HL3 3LDK (2戸) 専有面積 60.00㎡

□ 家賃：188,300～194,700円

◆ 申込区分：L8319



文京区