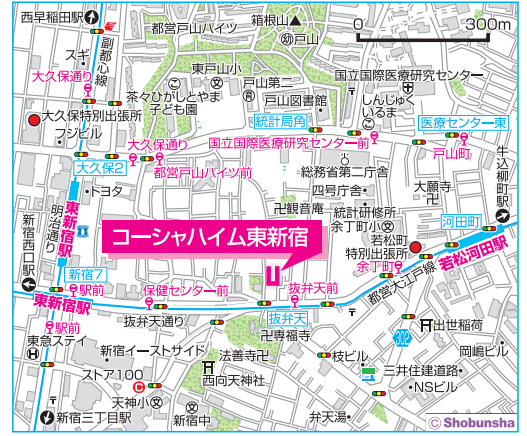


コーシャハイム東新宿

都営地下鉄大江戸線、東京メトロ副都心線「東新宿」駅徒歩7分
都営地下鉄大江戸線「若松河田」駅徒歩7分

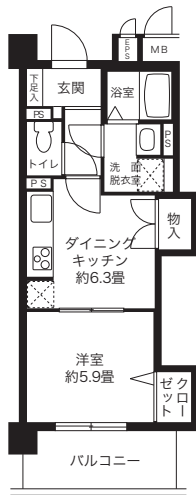
所在地：新宿区新宿7-2-2
築年月：2008年1月
管理戸数：71戸
棟数：1棟
構造/階層：鉄筋コンクリート造/5階
共益費：6,200円/月
敷金：家賃の2ヶ月分
期限の有無：25年間の期限付き
駐車場：12台(内電気自動車2台)
駐車場使用料：34,000・37,000円/月
駐車場敷金：駐車場使用料の2ヶ月分
駐車場種別：平面式



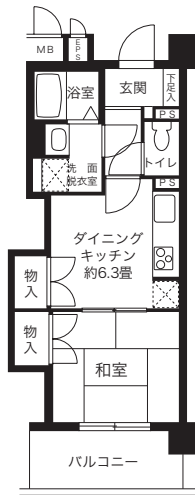
- 設備仕様: EV, CATV, フロントスタッフ, 浴乾, オートロック, BS, エアコン, 追焚, 宅配box, インターネット, ガスコンロ, 床暖, 室内洗濯機置場, 網戸, 電気自動車, 耐震種別, 新耐震適合

新宿区

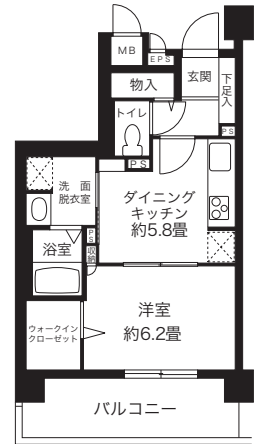
A1 1DK(5戸) 専有面積 34.20㎡
家賃：115,300～133,200円
◆申込区分：L8271



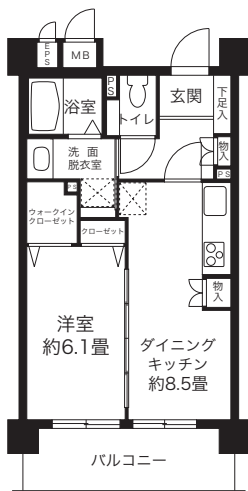
A2 1DK(5戸) 専有面積 34.20㎡
家賃：111,200～125,000円
◆申込区分：L8271



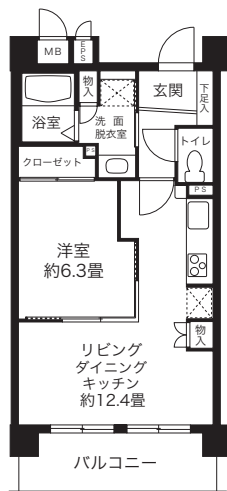
A3 1DK(4戸) 専有面積 34.81㎡
家賃：119,600～131,000円
◆申込区分：L8272



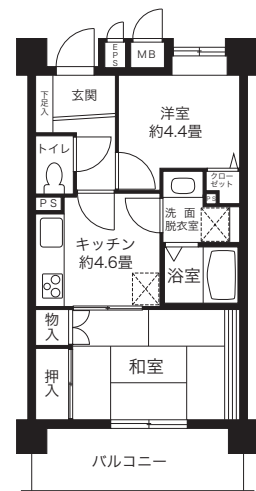
A4 1DK(12戸) 専有面積 40.18㎡
家賃：135,000～155,700円
◆申込区分：L8273



AL 1LDK(9戸) 専有面積 45.00㎡
家賃：141,600～169,000円
◆申込区分：L8274



C 2K(9戸) 専有面積 40.18㎡
家賃：130,800～152,900円
◆申込区分：L8275



※反転タイプもあります。ダイニングキッチンにはめこみ窓があるタイプもあります。

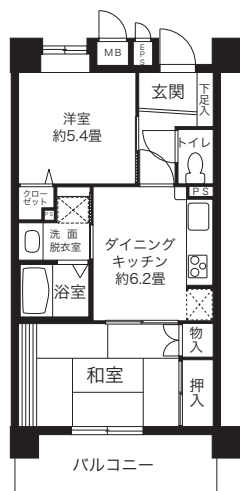
※反転タイプもあります。513号室は一部異なります。

※反転タイプもあります。洋室の形状が異なるタイプもあります。

V 2DK (8戸) 専有面積 45.00㎡

□ 家賃: 143,100~163,400円

◆ 申込区分: L8276

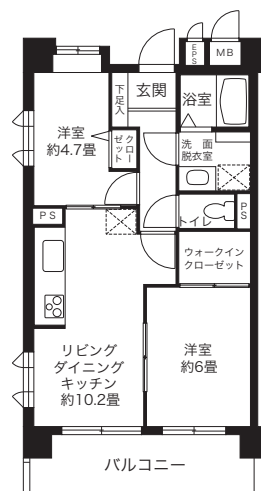


※反転タイプもあります。洋室の形状が異なるタイプもあります。

L1 2LDK (7戸) 専有面積 50.40㎡

□ 家賃: 153,500~175,900円

◆ 申込区分: L8277

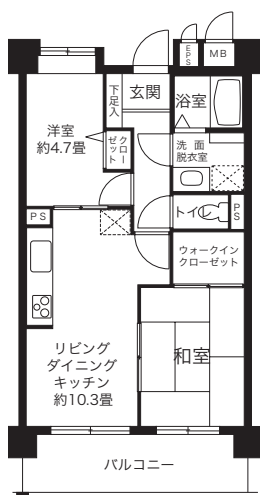


※反転タイプもあります。

L2 2LDK (4戸) 専有面積 50.40㎡

□ 家賃: 161,600~176,600円

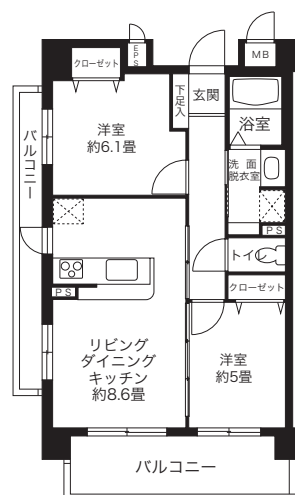
◆ 申込区分: L8278



L3 2LDK (4戸) 専有面積 55.26㎡

□ 家賃: 175,400~204,900円

◆ 申込区分: L8279



H 3DK (4戸) 専有面積 55.26㎡

□ 家賃: 169,700~199,300円

◆ 申込区分: L8280

