

所在地：新宿区市谷薬王寺町20-8
 築年月：1998年5月
 管理戸数：96戸
 棟数：1棟
 構造/階層：鉄骨鉄筋コンクリート造 / 11階
 共益費：5,400円/月
 敷金：家賃の2ヶ月分
 期限の有無：15年間の期限付き
 駐車場：29台(内 電気自動車4台)
 駐車場使用料：36,000・39,000円/月
 駐車場敷金：駐車場使用料の2ヶ月分
 駐車場種別：平面式



- EV
- CATV
- フロントスタッフ
- 浴衣
- オーブ
- BS
- E7コン
- 追焚
- 宅配box
- インターネット
- ガス
- 床暖
- 室内洗濯機置場
- 網戸
- 電気自動車
- 耐震種別
- 新耐震適合

特記事項 近隣の医療施設等による騒音が予想されます。当住宅のフロントスタッフはトミンハイム仲之町の管理も行っております。

AL1 1LDK (17戸) 専有面積 40.83㎡

□家賃：101,800～109,200円
 ◆申込区分：L8031

アップデート

AL2 1LDK (4戸) 専有面積 41.90㎡

□家賃：111,000・112,100円
 ◆申込区分：L8031

アップデート

V 2DK (34戸) 専有面積 50.63㎡

□家賃：126,300～135,400円
 ◆申込区分：L8032、L8034

アップデート

※反転タイプもあります。

L 2LDK (2戸) 専有面積 66.53㎡

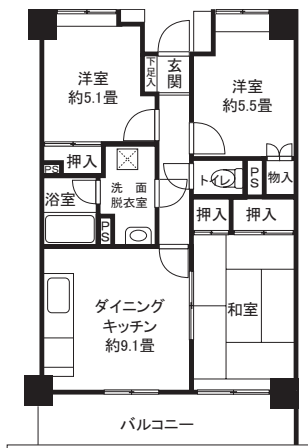
□家賃：176,300・178,000円
 ◆申込区分：L8035

アップデート

H1 3DK(35戸) 専有面積 59.52㎡

□家賃：148,700～157,800円
◆申込区分：L8033、L8036

アップデート

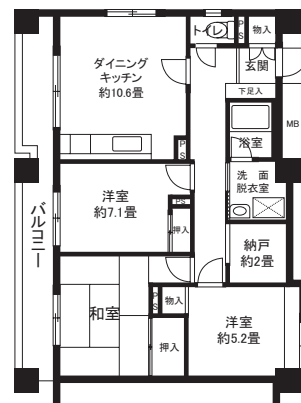


※反転タイプもあります。

H2 3DK+S(2戸) 専有面積 73.33㎡

□家賃：198,300円
◆申込区分：L8037

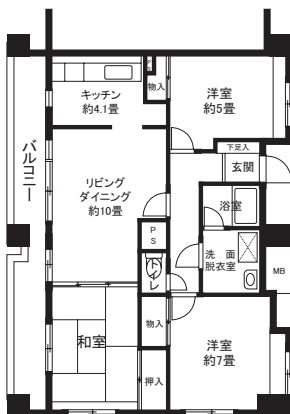
アップデート



HL 3LDK(2戸) 専有面積 73.24㎡

□家賃：197,900円
◆申込区分：L8038

アップデート



新宿区