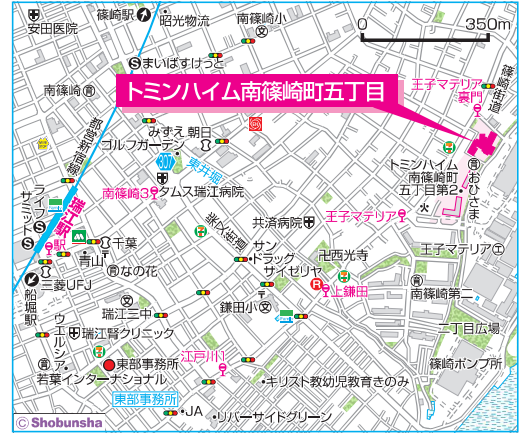


所在地：江戸川区南篠崎町5-13-24
 築年月：1994年7月
 管理戸数：104戸
 棟数：1棟
 構造/階層：鉄骨鉄筋コンクリート造 / 11階
 共益費：6,000円/月
 敷金：家賃の2ヶ月分
 駐車場：70台
 駐車場使用料：13,000～15,000円/月
 駐車場敷金：駐車場使用料の2ヶ月分
 駐車場種別：平面式地下



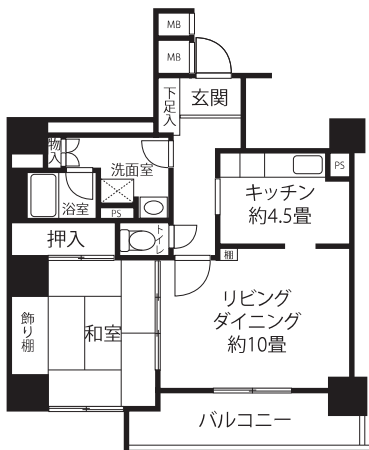
- 設備仕様
- EV
 - CATV
 - フロントスタッフ
 - 浴衣
 - オーブン
 - BS
 - パワースタット
 - 追焚
 - 宅配ボックス
 - インターネット
 - ガス
 - コンロ
 - 室内洗濯機置場
 - 網戸
 - 温水洗浄便座
 - 防音
 - 防犯カメラ
 - エレベーター
 - 耐震種別
 - 新耐震適合

特記事項 近隣に工場があり、騒音・臭気が予想されます。当住宅のフロントスタッフはトミンハイム南篠崎町五丁目第2の管理も行っております。

AL 1LDK (11戸) 専有面積 59.41～59.76㎡

□ 家賃：84,300～89,600円

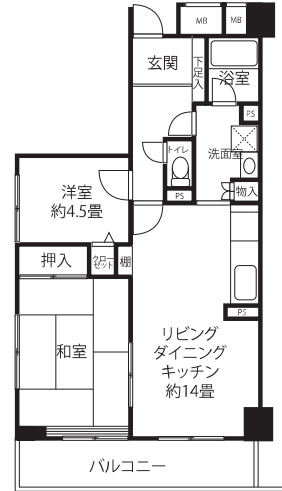
◆ 申込区分：A5031



L1 2LDK (4戸) 専有面積 66.27㎡

□ 家賃：90,500～93,200円

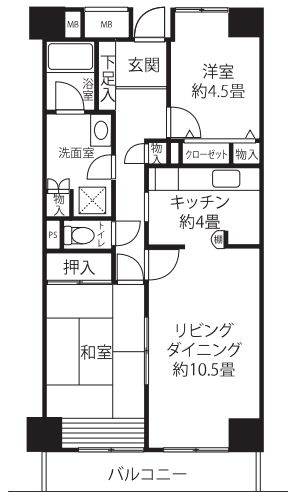
◆ 申込区分：A5032



L2 2LDK (17戸) 専有面積 69.88～70.48㎡

□ 家賃：92,800～97,800円

◆ 申込区分：A5032

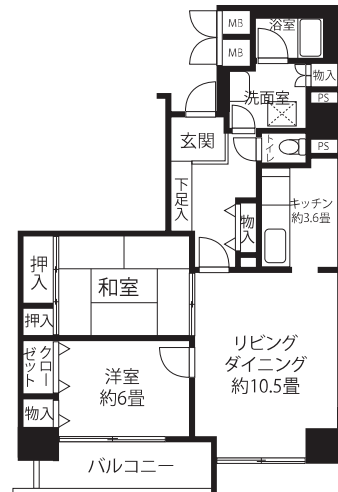


※704、804、904号室は洋室・キッチン・リビングダイニングに窓があります。

L3 2LDK (11戸) 専有面積 70.54～71.07㎡

□ 家賃：93,200～99,300円

◆ 申込区分：A5032



L4 **2LDK (9戸)** 専有面積 **72.93~73.42㎡**

□ 家賃：**94,700~99,900円**
◆ 申込区分：A5032

L5 **2LDK (11戸)** 専有面積 **75.68㎡**

□ 家賃：**96,600~102,300円**
◆ 申込区分：A5032

L6 **2LDK (30戸)** 専有面積 **75.87~80.85㎡**

□ 家賃：**96,600~104,800円**
◆ 申込区分：A5032

HL1 **3LDK (5戸)** 専有面積 **90.69㎡**

□ 家賃：**132,000~135,500円**
◆ 申込区分：A5033

HL2 **3LDK (3戸)** 専有面積 **91.87㎡**

□ 家賃：**132,800~135,100円**
◆ 申込区分：A5033

HL3 **3LDK (3戸)** 専有面積 **94.25㎡**

□ 家賃：**134,900~137,000円**
◆ 申込区分：A5033

※反転タイプもあります。
※洋室・リビングダイニングに窓があるタイプもあります。

※201号室のみ8.5畳洋室側のバルコニーはついていません。

江戸川区