

所在地：江戸川区南葛西3-16-1ほか
 築年月：1975年10月
 管理戸数：862戸
 棟数：8棟
 構造/階層：鉄骨鉄筋コンクリート造/8,11,12階
 共益費：4,200円/月
 敷金：家賃の2ヶ月分
 期限の有無：10年間の期限付き
 駐車場：196台
 駐車場使用料：18,000円/月
 駐車場敷金：駐車場使用料の2ヶ月分
 駐車場種別：平面式



設備仕様	EV	CATV	フロントスタップ	浴暖	オーブフック	BS	パワースタット	追焚	宅配ボックス	インターネット	ガスコンロ	炭焼	室内洗濯機置場	一部戸	温水便座	一部モニター付きインターホ	電気自動車	耐震種別	耐震診断済	1,2,3,5,6号棟	耐震改修済	4,7,8号棟
特記事項	給湯はリニューアル住戸のみ3ヶ所です。(他は2ヶ所です) 敷地内に保育園、子育てひろば、交番があります。コインパーキングがあります。																					

V 2DK (675戸) 専有面積 43.00㎡

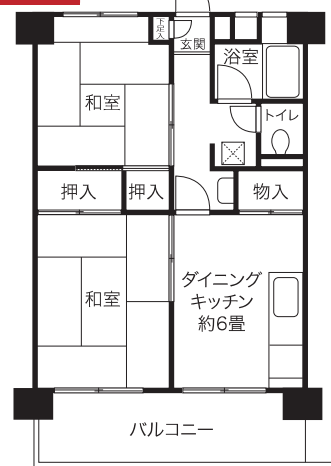
□家賃：67,500~71,800円
 ◆申込区分：L1161



VR1 2DK (2戸) 専有面積 43.00㎡

□家賃：70,100円
 ◆申込区分：H1161

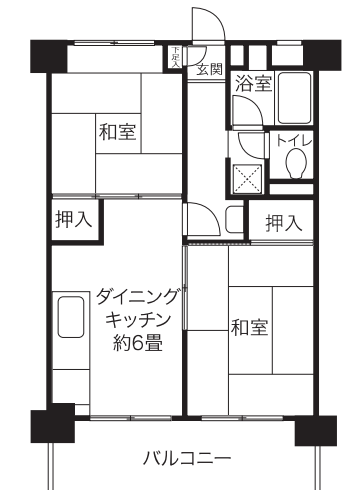
リニューアル



※洗面化粧台、モニター付きインターホンを設置しています。
 ※浴室・トイレに換気設備を設置しています。
 ※給湯は3ヶ所です。

V・VO 2DK (184戸) 専有面積 43.47㎡

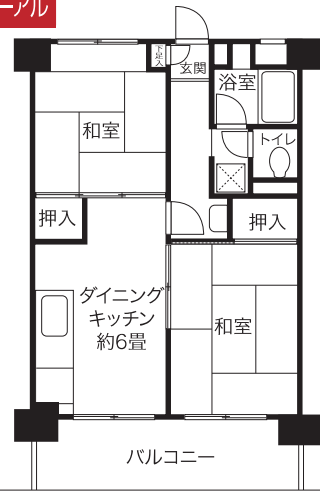
□家賃：68,300~72,600円
 ◆申込区分：L1161



V・VOR1 2DK (1戸) 専有面積 43.47㎡

□家賃：71,000円
 ◆申込区分：H1161

リニューアル



※洗面化粧台、モニター付きインターホンを設置しています。
 ※浴室・トイレに換気設備を設置しています。
 ※給湯は3ヶ所です。