

所在地：江戸川区船堀3-16-7
 築年月：1998年2月
 管理戸数：123戸
 棟数：1棟
 構造/階層：鉄骨鉄筋コンクリート造/12階
 共益費：6,200円/月
 敷金：家賃の2ヶ月分
 駐車場：62台(内電気自動車2台)
 駐車場使用料：20,000・23,000円/月
 駐車場敷金：駐車場使用料の2ヶ月分
 駐車場種別：平面式地下

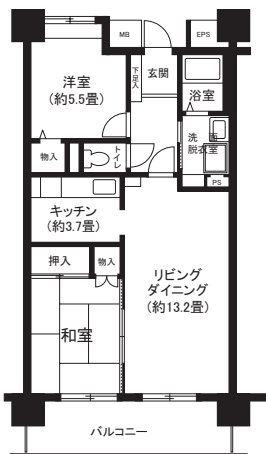


- 設備仕様: EV, CATV, フロントスタップ, 浴袍, オートロック, BS, エアコン, 追焚, 宅配ボックス, インターネット, ガスコンロ, 床暖房, 室内洗濯機置場, 網戸, 湿気調整, モーター付きインターホン, 電気自動車, 耐震種別, 新耐震適合

特記事項: 1階部分に店舗等があります。

L1 2LDK<69戸> 専有面積 64.88・68.76㎡

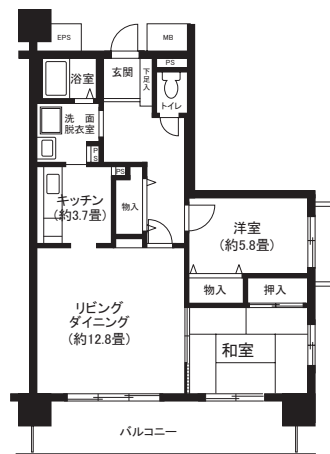
□家賃：118,200～127,200円
 ◆申込区分：A5351



※反転タイプもあります。

L2 2LDK<11戸> 専有面積 71.71㎡

□家賃：124,000～132,200円
 ◆申込区分：A5351



HL 3LDK<43戸> 専有面積 76.44㎡

□家賃：143,500～151,000円
 ◆申込区分：A5352

