

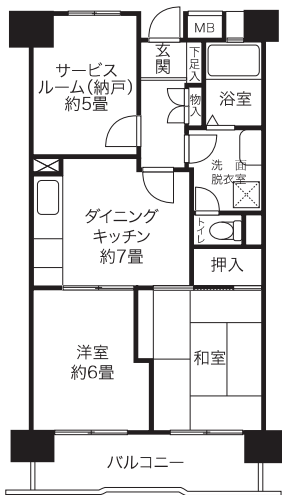
所在地：江戸川区春江町5-9-1
 築年月：1990年6月
 管理戸数：179戸
 棟数：1棟
 構造/階層：鉄骨鉄筋コンクリート造/7階
 共益費：3,300円/月
 敷金：家賃の2ヶ月分
 駐車場：94台
 駐車場使用料：15,000・17,500円/月
 駐車場敷金：駐車場使用料の2ヶ月分
 駐車場種別：自走式



- 設備仕様: EV, CATV, フロントスタップ, 浴衣, オートロック, BS, エアコン, 追焚, 宅配box, インターネット, ガスコンロ, 室内洗濯機置場, 網戸, 温水洗浄便座, エアコン, 電気自動車, 耐震種別, 新耐震適合

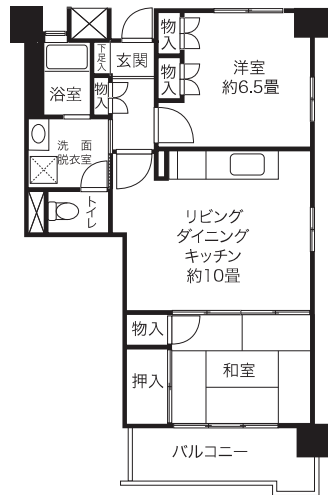
V 2DK+S (7戸) 専有面積 60.00㎡

□ 家賃：93,200～98,300円
 ◆ 申込区分：A1631



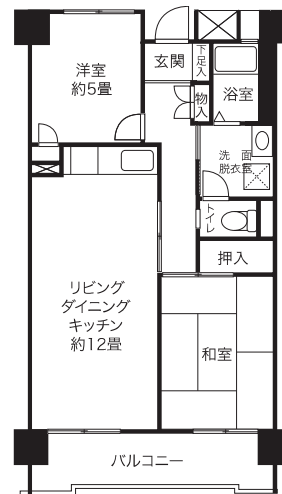
L 2LDK (11戸) 専有面積 57.72㎡

□ 家賃：90,600～98,900円
 ◆ 申込区分：A1631



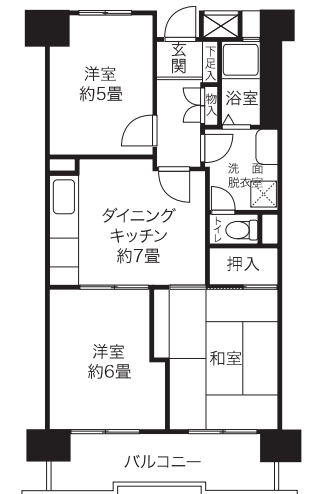
L1 2LDK (28戸) 専有面積 60.00㎡

□ 家賃：97,800～101,700円
 ◆ 申込区分：A1631



H 3DK (102戸) 専有面積 60.00㎡

□ 家賃：97,800～101,700円
 ◆ 申込区分：A1632

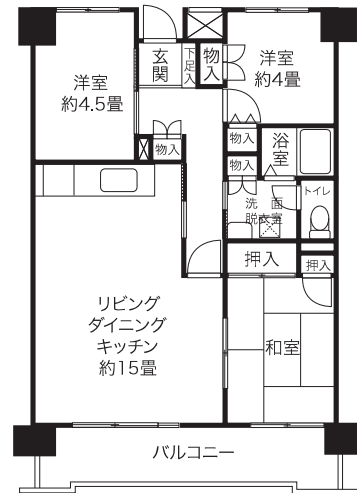


江戸川区

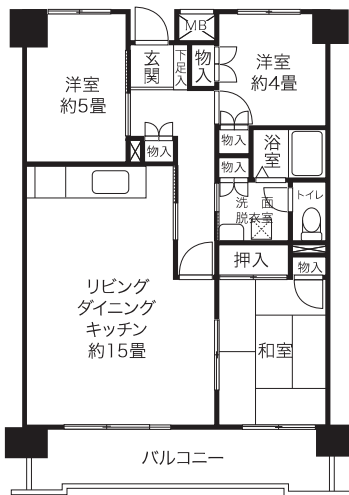
H1 **3DK+S(7戸)** 専有面積 75.00㎡
 □家賃：124,800～129,900円
 ◆申込区分：A1633



HL **3LDK(6戸)** 専有面積 73.50㎡
 □家賃：114,300～119,200円
 ◆申込区分：A1633



HL1 **3LDK(7戸)** 専有面積 75.00㎡
 □家賃：122,200～127,200円
 ◆申込区分：A1633



G **4DK(11戸)** 専有面積 71.28㎡
 □家賃：110,800～121,000円
 ◆申込区分：A1634

