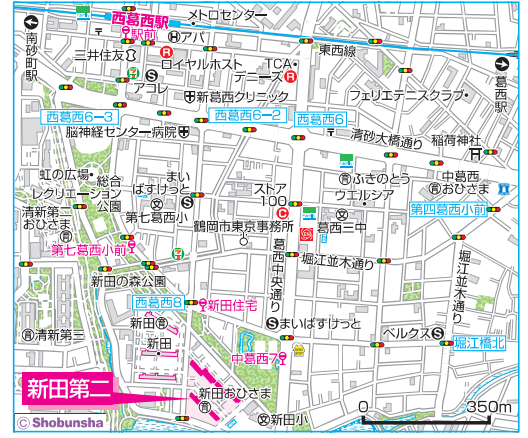


所在地：江戸川区西葛西8-15-4ほか
 築年月：1979年6月
 管理戸数：569戸
 棟数：3棟
 構造/階層：鉄骨鉄筋コンクリート造/12,13階
 共益費：3,500円/月
 敷金：家賃の2ヶ月分
 駐車場：174台
 駐車場使用料：19,000円/月
 駐車場敷金：駐車場使用料の2ヶ月分
 駐車場種別：平面式

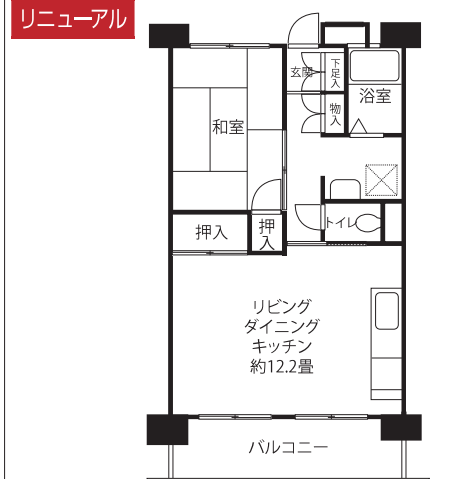


- EV
- CATV
- フロントスタッフ
- 浴衣
- オーブ
- BS
- 一部エアコン
- 追焚
- インターネット
- ガスコンロ
- 一部床暖
- 室内洗濯機置場
- 網戸
- 一部温水洗浄便座
- モーター車
- エレベーター
- 耐震種別
- 耐震診断済

特記事項 敷地内に医療施設、学習・教育相談室、保育園、店舗等があります。当住宅は新田住宅のフロントスタッフが管理しております。

KR3 1LDK (4戸) 専有面積 45.96㎡

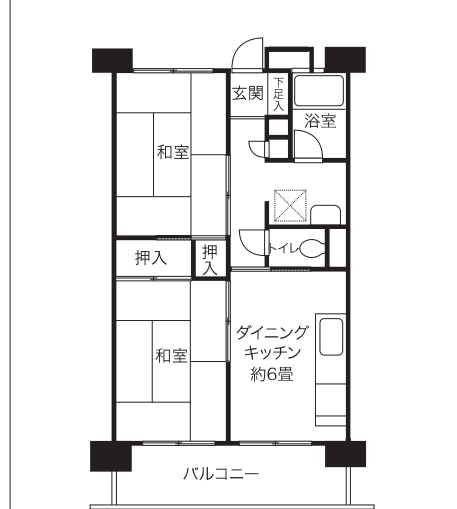
家賃：83,600~85,600円
 ◆申込区分：C1302



※リビングダイニングにエアコン(1台)を設置しています。
 ※洗面化粧台、浴室暖房、温水洗浄便座を設置しています。
 ※4-101、5-107、5-111号室のみ床暖房、浴室・トイレに換気設備を設置しており、反転のタイプとなります。

K 2DK (560戸) 専有面積 45.96㎡

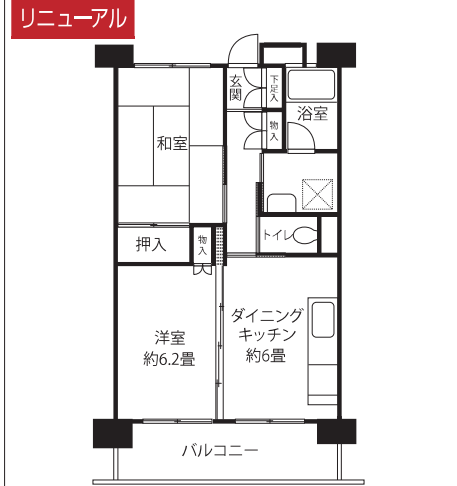
家賃：80,500~84,000円
 ◆申込区分：A1301



※バルコニーの形状が多少異なるタイプもあります。

KR1 2DK (3戸) 専有面積 45.96㎡

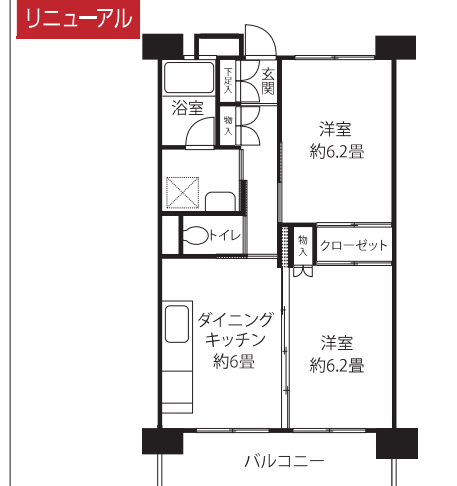
家賃：82,900~83,700円
 ◆申込区分：C1301



※洗面化粧台を設置しています。
 ※浴室・トイレに換気設備を設置しています。

KR2 2DK (2戸) 専有面積 45.96㎡

家賃：84,400~85,200円
 ◆申込区分：C1301



※洗面化粧台を設置しています。
 ※浴室・トイレに換気設備を設置しています。

江戸川区