

所在地：江戸川区北葛西2-19-1ほか
築年月：1973年12月
管理戸数：710戸
棟数：5棟
構造/階層：鉄骨鉄筋コンクリート造/7,11,12階
共益費：2,600円/月
敷金：家賃の2ヶ月分
期限の有無：10年間の期限付き
駐車場：235台
駐車場使用料：15,000円/月
駐車場敷金：駐車場使用料の2ヶ月分
駐車場種別：平面式

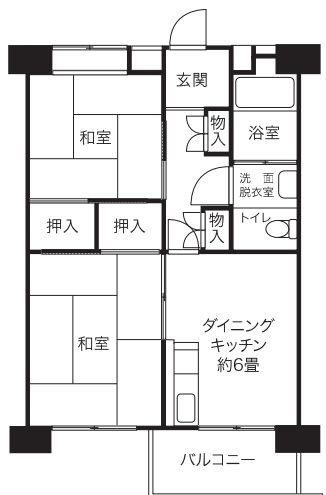


- 設備仕様
- EV
 - CATV
 - フロントスタッフ
 - 浴衣
 - オーブフック
 - BS
 - エアコン
 - 追焚
 - 防音
 - インターネット
 - ガスコンロ
 - 防湿
 - 一部戸
 - 一部モニター付きインターホン
 - 電気自動車
 - 耐震種別
 - 耐震改修済

特記事項 給湯はリフレッシュ住戸のみ3ヶ所です。(他は2ヶ所です) 保育園があります。

V 2DK (486戸) 専有面積 42.83㎡

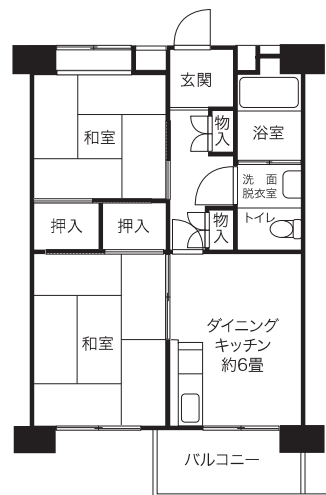
□ 家賃：71,000～73,900円
◆ 申込区分：L1061



V 2DK (128戸) 専有面積 42.83㎡

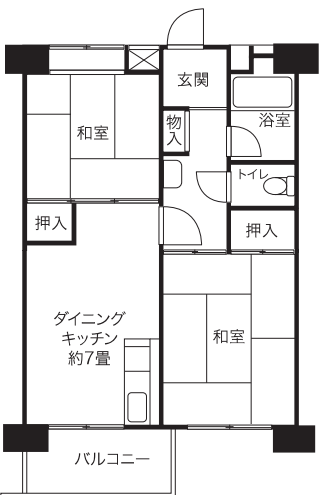
□ 家賃：73,900～77,000円
◆ 申込区分：G1061

リフレッシュ



VO 2DK (74戸) 専有面積 42.83㎡

□ 家賃：71,000～73,900円
◆ 申込区分：L1061



VO 2DK (22戸) 専有面積 42.83㎡

□ 家賃：73,900～77,000円
◆ 申込区分：G1061

リフレッシュ

