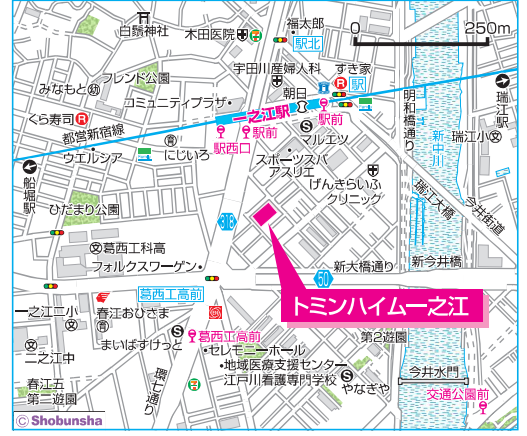


トミンハイム一之江

都営地下鉄新宿線「一之江」駅徒歩4分

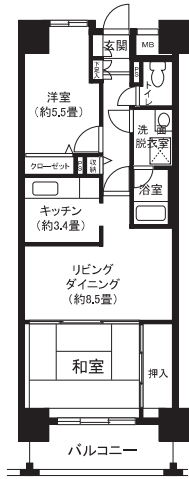
所在地：江戸川区一之江8-5-3
 築年月：1997年3月
 管理戸数：66戸
 棟数：1棟
 構造/階層：鉄骨鉄筋コンクリート造/12階
 共益費：3,600円/月
 敷金：家賃の2ヶ月分
 駐車場：23台
 駐車場使用料：19,500円/月
 駐車場敷金：駐車場使用料の2ヶ月分
 駐車場種別：平面式



- 設備仕様: EV, CATV, フロントスタッフ, 浴衣, オートロック, BS, インターネット, ガスコンロ, 室内洗濯機置場, 網戸, 耐震種別, 新耐震適合

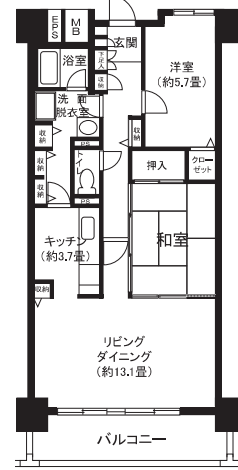
特記事項: 1階部分に店舗等があります。

L1 2LDK<33戸> 専有面積 58.14~58.50㎡
 □家賃：107,800~116,000円
 ◆申込区分：A5301

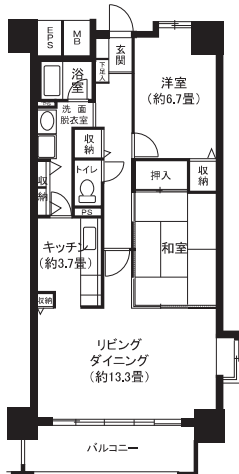


※反転タイプもあります。

L2A 2LDK<11戸> 専有面積 72.03・72.22㎡
 □家賃：122,000~129,300円
 ◆申込区分：A5301



L2B 2LDK<11戸> 専有面積 73.06・73.24㎡
 □家賃：121,600~130,200円
 ◆申込区分：A5301



HL 3LDK<11戸> 専有面積 81.01・81.19㎡
 □家賃：148,700~157,500円
 ◆申込区分：A5302

