

所在地：足立区日ノ出町26-1  
 築年月：2007年2月  
 管理戸数：189戸  
 棟数：1棟  
 構造/階層：鉄筋コンクリート造/6階  
 共益費：4,700円/月  
 敷金：家賃の2ヶ月分  
 期限の有無：25年間の期限付き  
 駐車場：36台(内電気自動車2台)  
 駐車場使用料：23,000・26,000円/月  
 駐車場敷金：駐車場使用料の2ヶ月分  
 駐車場種別：平面式

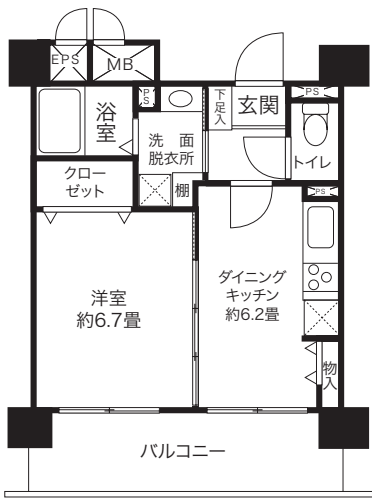


- 設備仕様: EV, CATV, フロントスタップ, 浴乾燥, オートロック, BS, 追焚, インターネット, ガスコンロ, 室内洗濯機置場, 網戸, 電気自動車, 耐震種別, 新耐震適合

特記事項: 当住宅の西側に線路があり、鉄道による騒音等が予想されます。  
 コインパーキングがあります。

A1・A2 1DK(18戸) 専有面積 34.01㎡

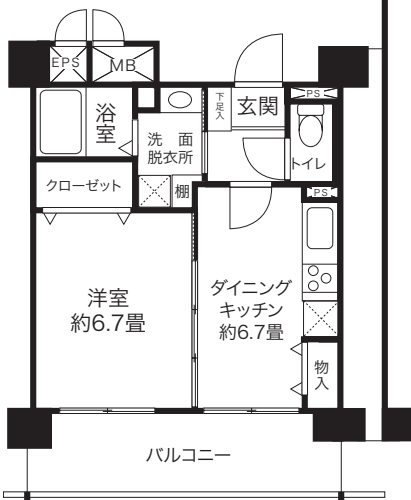
家賃：87,000～98,900円  
 ◆申込区分：L8231



※A2型は同じ間取りでロフト付きです。

A3・A4 1DK(6戸) 専有面積 35.72㎡

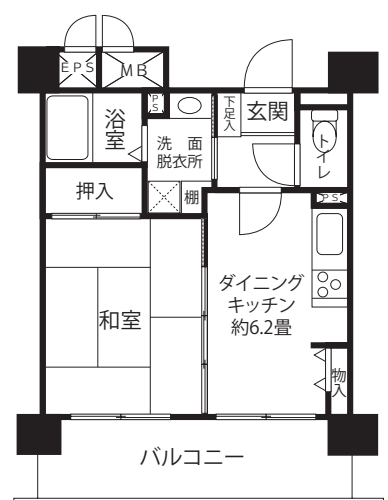
家賃：90,400～101,900円  
 ◆申込区分：L8231



※A4型は同じ間取りでロフト付きです。

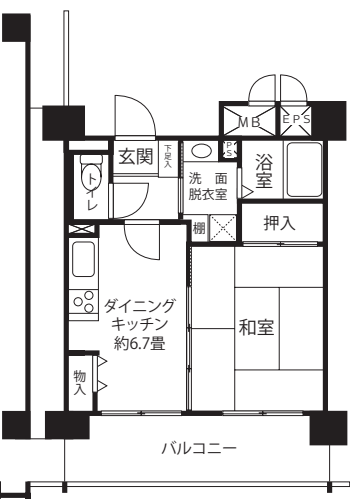
A5 1DK(18戸) 専有面積 34.01㎡

家賃：87,800～96,000円  
 ◆申込区分：L8231



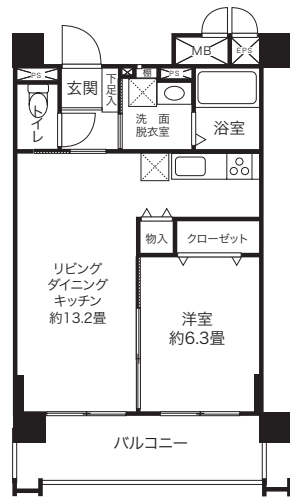
A6 1DK(6戸) 専有面積 35.72㎡

家賃：90,400～99,000円  
 ◆申込区分：L8231



AL1・AL2 1LDK(24戸) 専有面積 45.03㎡

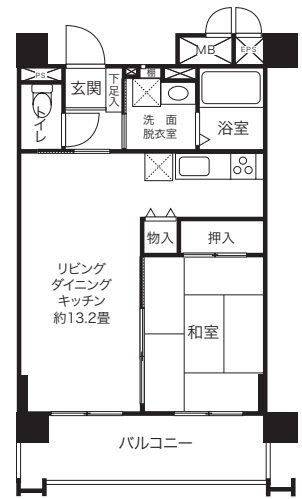
家賃：110,600～124,300円  
 ◆申込区分：L8232



※AL2型は同じ間取りでロフト付きです。

AL3 1LDK(12戸) 専有面積 45.03㎡

家賃：109,400～120,700円  
 ◆申込区分：L8232



足立区

AL4・AL5 **1LDK<15戸>** 専有面積 49.72㎡

□家賃：118,400～133,500円

◆申込区分：L8232

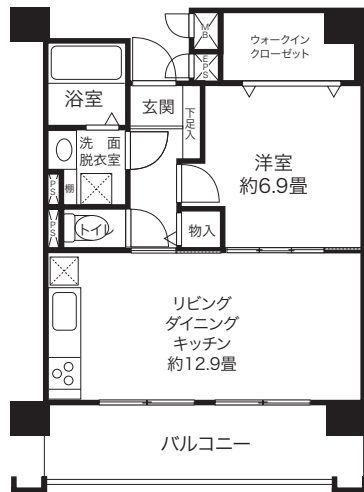


※AL5型は同じ間取りでロフト付きです。

AL6・AL7 **1LDK<10戸>** 専有面積 49.72㎡

□家賃：117,600～132,200円

◆申込区分：L8232

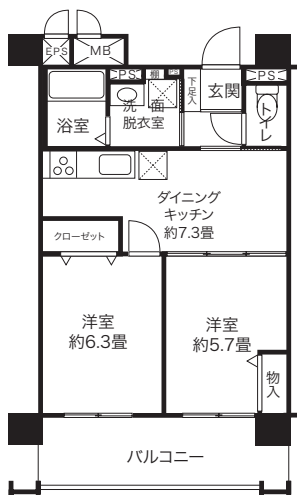


※AL7型は同じ間取りでロフト付きです。

V1・V2 **2DK<12戸>** 専有面積 45.03㎡

□家賃：108,800～126,100円

◆申込区分：L8233

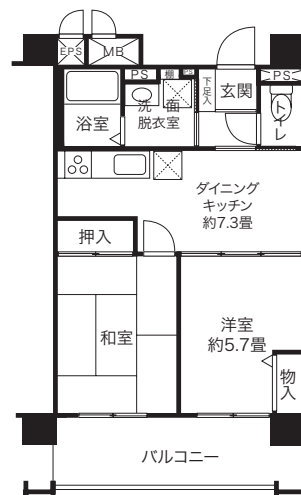


※V2型は同じ間取りでロフト付きです。

V3・V4 **2DK<24戸>** 専有面積 45.03㎡

□家賃：110,600～124,300円

◆申込区分：L8233

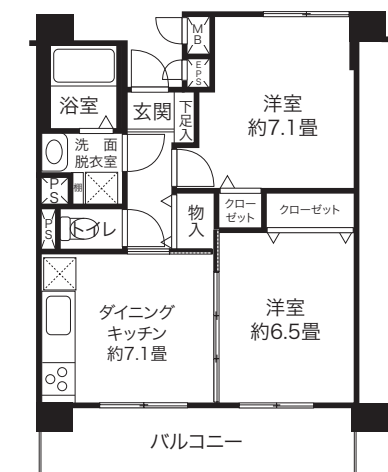


※V4型は同じ間取りでロフト付きです。

V5・V6 **2DK<5戸>** 専有面積 49.64㎡

□家賃：116,800～133,900円

◆申込区分：L8233

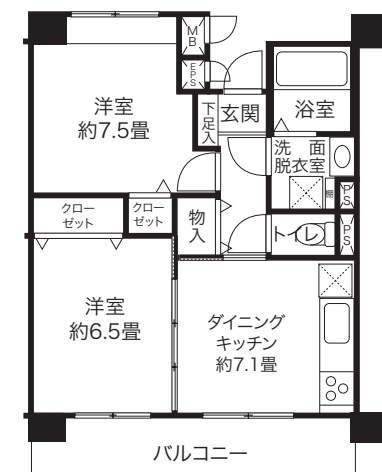


※V6型は同じ間取りでロフト付きです。

V7・V8 **2DK<5戸>** 専有面積 49.72㎡

□家賃：118,400～135,400円

◆申込区分：L8233

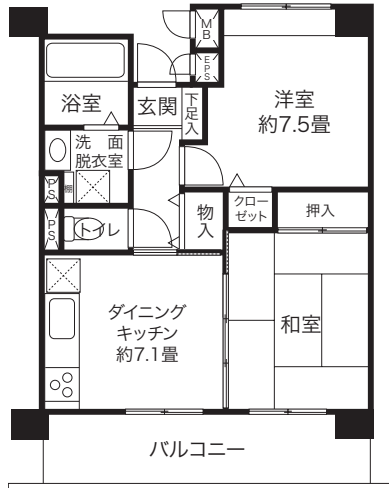


※V8型は同じ間取りでロフト付きです。

足立区

V9・V10 **2DK (15戸)** 専有面積 49.72㎡

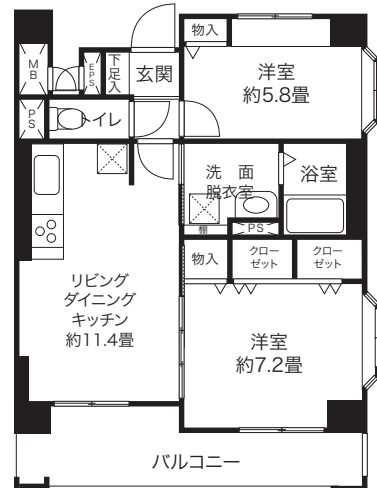
□家賃：115,100～133,500円  
◆申込区分：L8233



※V10型は同じ間取りでロフト付きです。

L1・L2 **2LDK (4戸)** 専有面積 56.01㎡

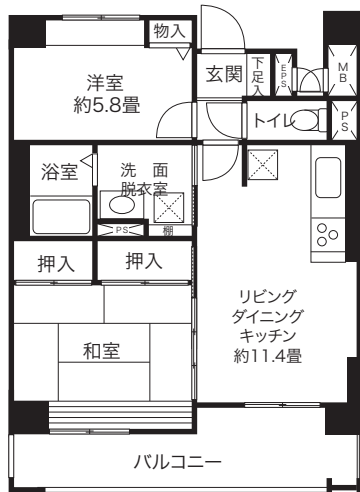
□家賃：134,300～152,500円  
◆申込区分：L8234



※L2型は同じ間取りでロフト付きです。

L3・L4 **2LDK (3戸)** 専有面積 56.01㎡

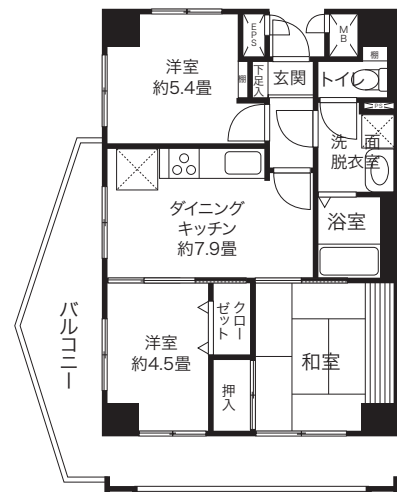
□家賃：139,400～148,000円  
◆申込区分：L8234



※L4型は同じ間取りでロフト付きです。

H1・H2 **3DK (6戸)** 専有面積 54.10㎡

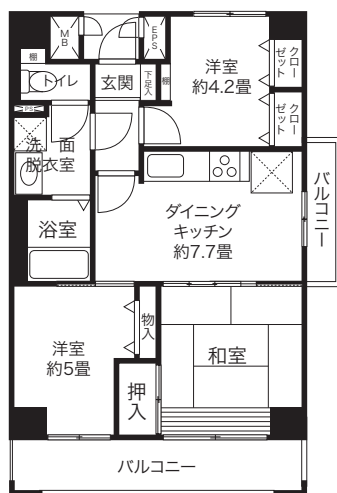
□家賃：129,600～150,500円  
◆申込区分：L8235



※H2型は同じ間取りでロフト付きです。1Fはバルコニー形状が異なります。

H3・H4 **3DK (6戸)** 専有面積 54.10㎡

□家賃：127,500～148,500円  
◆申込区分：L8235



※H4型は同じ間取りでロフト付きです。