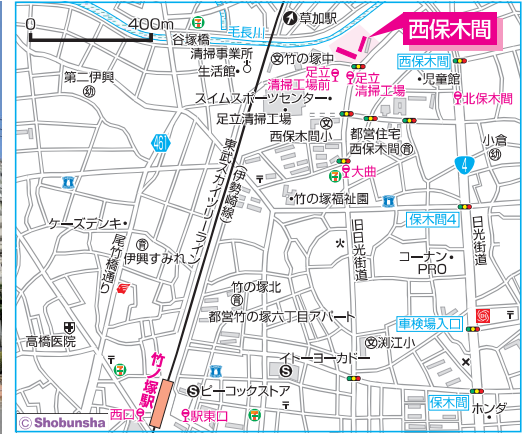


所在地：足立区西保木間4-12-2,3
築年月：1975年6月
管理戸数：300戸
棟数：2棟
構造/階層：鉄骨鉄筋コンクリート造/14階
共益費：3,000円/月
敷金：家賃の2ヶ月分
期限の有無：10年間の期限付き
駐車場：81台
駐車場使用料：12,000円/月
駐車場敷金：駐車場使用料の2ヶ月分
駐車場種別：平面式

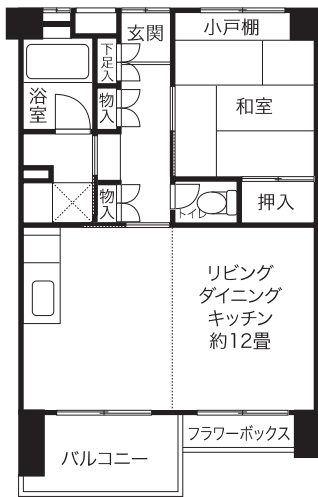


- 設備仕様: EV, CATV, フロントスタップ, 浴暖, オートロック, BS, インターネット, ガスコンロ, 室内洗濯機置場, 網戸, 温水洗浄便座, エアコン, 電気自動車, 耐震種別, 耐震改修済

特記事項: 給湯は2ヶ所です。敷地内に保育園があります。

AL 1LDK (3戸) 専有面積 43.29㎡

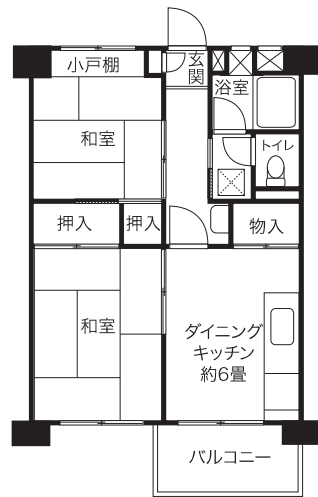
□ 家賃：68,100円
◆ 申込区分：L1082



※反転タイプもあります。移動式間仕切りで2DKにもなります。

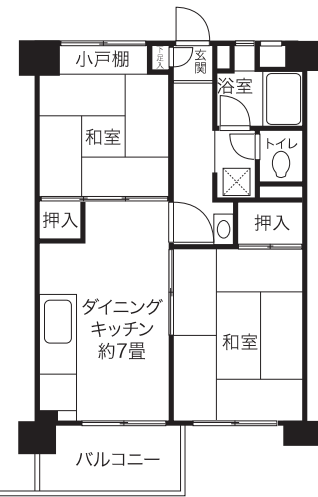
V 2DK (260戸) 専有面積 43.29㎡

□ 家賃：54,700～58,100円
◆ 申込区分：L1081



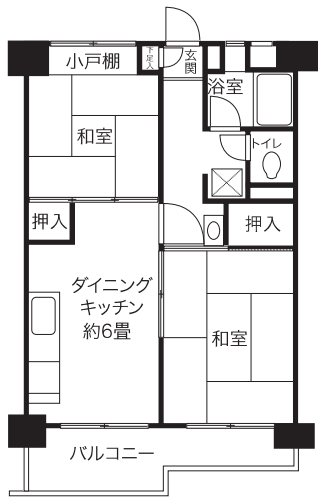
VO 2DK (26戸) 専有面積 43.29㎡

□ 家賃：54,700～58,100円
◆ 申込区分：L1081



VP 2DK (11戸) 専有面積 43.12㎡

□ 家賃：54,500円
◆ 申込区分：L1081



足立区