

トミンタワー千住五丁目

JR常磐線、東京メトロ千代田線・日比谷線、東武スカイツリーライン(伊勢崎線)
首都圏新都市鉄道つくばエクスプレス線「北千住」駅徒歩13分

所在地：足立区千住5-13-5
築年月：2000年3月
管理戸数：110戸
棟数：1棟
構造/階層：鉄骨鉄筋コンクリート造/21階
共益費：4,800円/月
敷金：家賃の2ヶ月分
駐車場：44台
駐車場使用料：24,000円/月
駐車場敷金：駐車場使用料の2ヶ月分
駐車場種別：平面式
バイク駐車場：12台
バイク駐車場使用料：3,600円/月
バイク駐車場敷金：バイク駐車場使用料の2ヶ月分



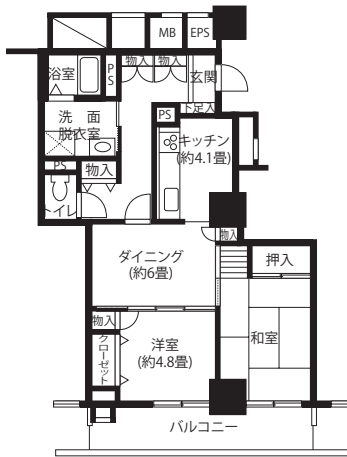
- 設備仕様: EV, CATV, フロントスタッフ, 浴袍, オープンクック, BS, エアコン, 追焚, 宅配ボックス, インターネット, ガスコンロ, 床暖房, 室内洗濯機置場, 一部戸, 防音, 防犯カメラ, 防犯モニター, 防犯センサー, 耐震種別, 新耐震適合

特記事項: 消防設備、航空障害灯等の管理上、居室内に立ち入る場合があります。
当住宅の1階～7階までは図書館・レストラン等足立区の施設です。
網戸は15階以上の住戸には設置していません。

V 2DK(14戸) 専有面積 63.79㎡

□家賃：140,500～148,200円
◆申込区分：A5451

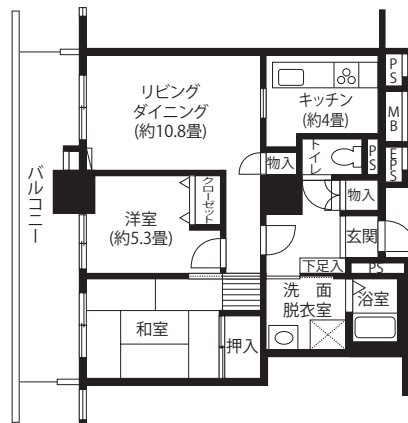
アップデート



L1 2LDK(26戸) 専有面積 65.05㎡

□家賃：149,600～157,400円
◆申込区分：A5452

アップデート

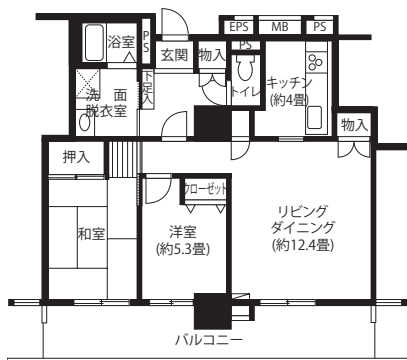


※反転タイプもあります。

L2 2LDK(1戸) 専有面積 71.26㎡

□家賃：163,900円
◆申込区分：A5452

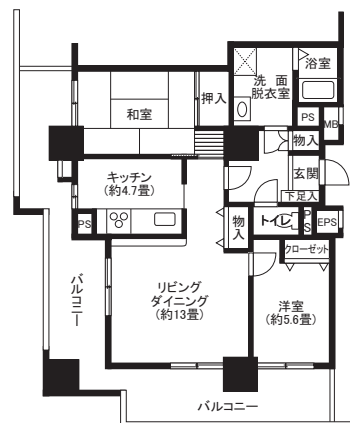
アップデート



L3 2LDK(27戸) 専有面積 72.30㎡

□家賃：169,900～178,200円
◆申込区分：A5452

アップデート

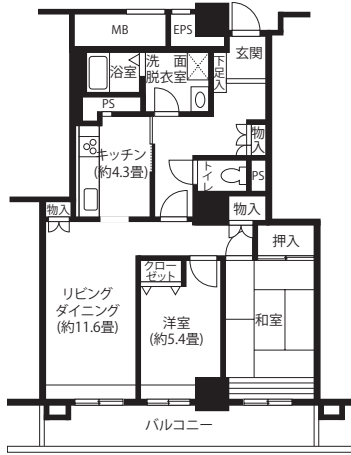


※反転タイプもあります。

L4 2LDK<14戸> 専有面積 73.16㎡

□ 家賃：161,300～170,100円
◆ 申込区分：A5452

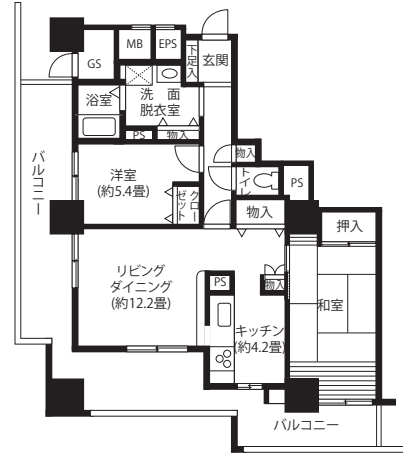
アップデート



L5 2LDK<14戸> 専有面積 73.99㎡

□ 家賃：166,600～175,500円
◆ 申込区分：A5452

アップデート



HL 3LDK<14戸> 専有面積 84.21㎡

□ 家賃：189,800～199,800円
◆ 申込区分：A5453

アップデート

