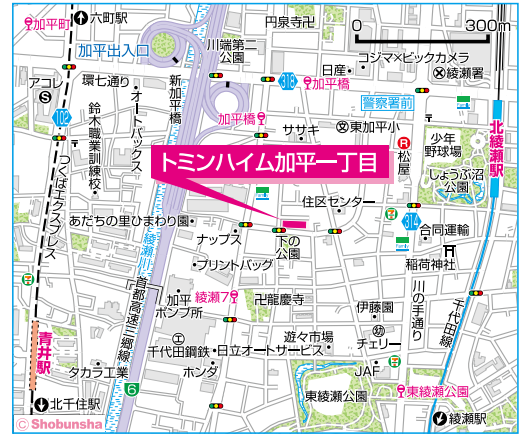


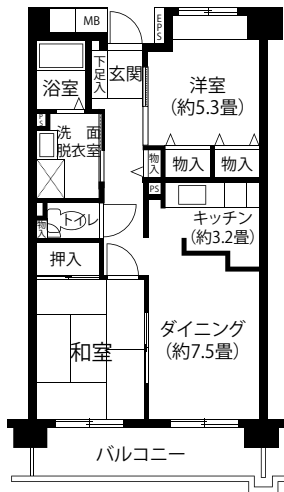
所在地：足立区加平1-9-1
 築年月：1998年3月
 管理戸数：30戸
 棟数：1棟
 構造/階層：鉄筋コンクリート造/4階
 共益費：6,700円/月
 敷金：家賃の2ヶ月分
 駐車場：13区画
 駐車場使用料：17,500円/月
 駐車場敷金：駐車場使用料の2ヶ月分
 駐車場種別：平面式



- 設備仕様
- EV
- CATV
- フロントスタッフ
- 浴室
- オートロック
- BS
- 追焚
- 宅配ボックス
- ガスコンロ
- 床暖房
- 室内洗濯機置場
- 網戸
- インターネット回線
- 耐震種別
- 新耐震適合

V1 2DK(17戸) 専有面積 55.41㎡

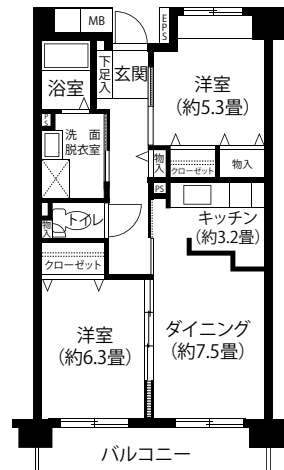
□ 家賃：82,800～86,200円
 ◆ 申込区分：A5081



V1R1 2DK(1戸) 専有面積 55.41㎡

□ 家賃：85,100円
 ◆ 申込区分：C5081

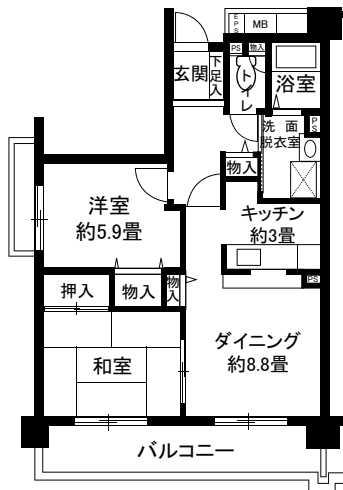
リニューアル



※1-101号室
 ※シャワー付き洗面化粧台を設置しています。

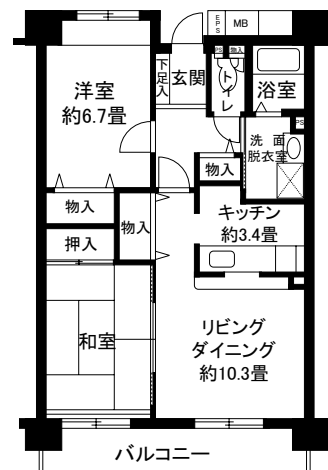
V2 2DK(4戸) 専有面積 57.65㎡

□ 家賃：85,200～88,600円
 ◆ 申込区分：A5081



L 2LDK(8戸) 専有面積 64.10㎡

□ 家賃：96,000～99,900円
 ◆ 申込区分：A5082



※反転タイプもあります。