

JKK住宅

40

法人

法人連名

ファミリー

青井五丁目

首都圏新都市鉄道つくばエクスプレス線「青井」駅徒歩8分 東京メトロ千代田線「北綾瀬」駅徒歩16分

JR常磐線、東京メトロ千代田線「綾瀬」駅徒歩約19分「西加平」バス停徒歩5分

JR常磐線、東武スカイツリーライン(伊勢崎線)、東京メトロ千代田線・日比谷線、首都圏新都市鉄道つくばエクスプレス線「北千住」駅徒歩約28分「青井五丁目」バス停徒歩5分

所在地：足立区青井5-11-40

築年月：1979年12月

管理戸数：139戸

棟数：1棟

構造/階層：鉄骨鉄筋コンクリート造/10階

共益費：3,700円/月

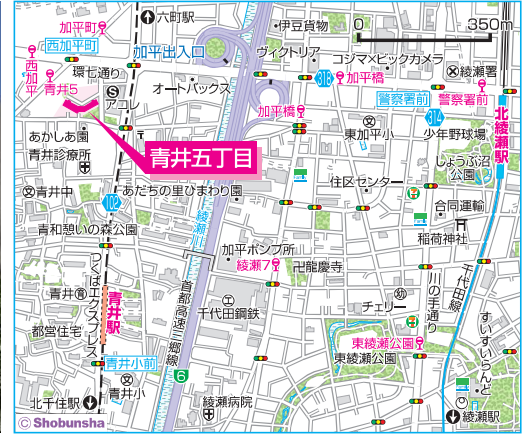
敷金：家賃の2ヶ月分

駐車場：50台

駐車場使用料：14,000円/月

駐車場敷金：駐車場使用料の2ヶ月分

駐車場種別：平面式



設備仕様

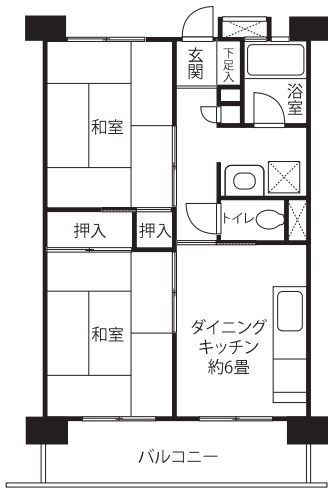
- EV
- CATV
- フロントスタップ
- 浴槽
- オーブン
- BS
- エアコン
- 追焚
- リモコン
- インターネット
- ガス
- 戸建
- 室内洗濯機置場
- 一部
- モニター付きインターネット
- 一部
- 電動
- 耐震種別
- 耐震診断済

特記事項 1階部分に児童館等があります。

K 2DK(138戸) 専有面積 46.10㎡

家賃：72,000～73,400円

◆申込区分：A1331



※バルコニーの形状が多少異なるタイプがあります。

足立区