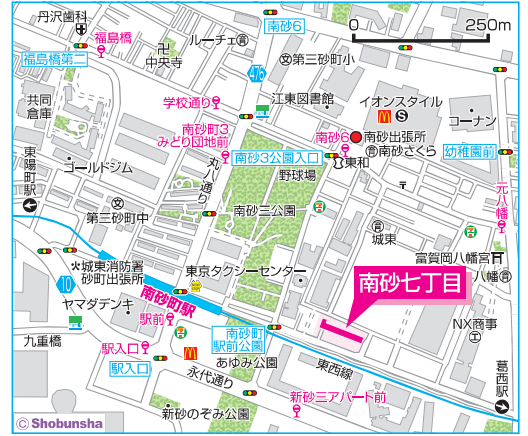


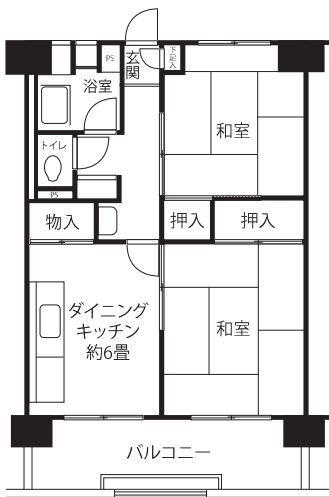
所在地：江東区南砂7-1-18
 築年月：1976年6月
 管理戸数：91戸
 棟数：1棟
 構造/階層：鉄骨鉄筋コンクリート造/8階
 共益費：3,000円/月
 敷金：家賃の2ヶ月分
 期限の有無：10年間の期限付き
 駐車場：20台
 駐車場使用料：24,000円/月
 駐車場敷金：駐車場使用料の2ヶ月分
 駐車場種別：平面式



- 設備仕様: EV, CATV, フロントスタップ, 浴暖, オートロック, BS, エアコン, 追焚, 宅配ボックス, インターネット, ガスコンロ, 炭焼, 網戸, 温水洗浄便座, モーター付インターホーン, 電気自動車, 耐震種別, 耐震改修済

特記事項: 給湯は2ヶ所です。ダストシュートがあります。可燃ゴミのみダストシュートをご利用ください。

V 2DK (91戸) 専有面積 43.31 m²
 □ 家賃: 79,000・79,700円
 ◆ 申込区分: L1151



江東区