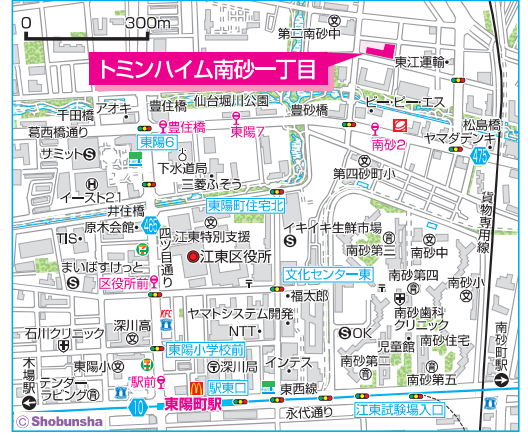


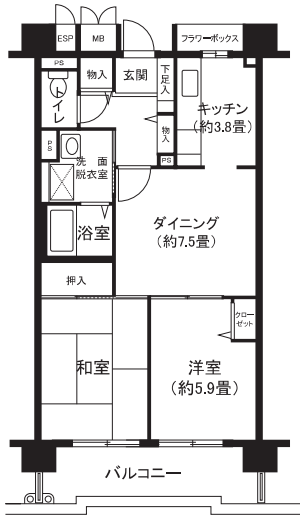
所在地：江東区南砂1-18-1  
 築年月：2000年11月  
 管理戸数：95戸  
 棟数：1棟  
 構造/階層：鉄筋コンクリート造/7階  
 共益費：4,200円/月  
 敷金：家賃の2ヶ月分  
 駐車場：31台  
 駐車場使用料：20,000～23,500円/月  
 駐車場敷金：駐車場使用料の2ヶ月分  
 駐車場種別：平面式・機械式



- 設備仕様: EV, CATV, フロントスタッフ, 浴衣, オートロック, BS, インターネット, ガスコンロ, 室内洗濯機置場, 網戸, 耐震種別, 新耐震適合

V 2DK (18戸) 専有面積 56.43㎡

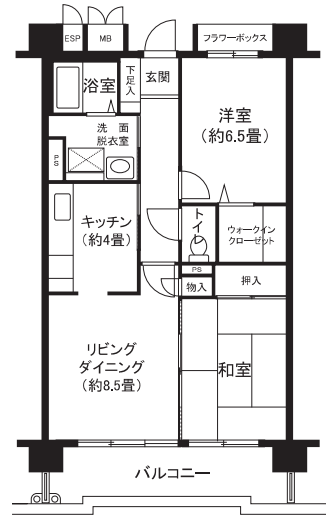
□ 家賃：99,800～108,400円  
 ◆ 申込区分：A5501



※反転タイプもあります。

L1 2LDK (59戸) 専有面積 62.37㎡

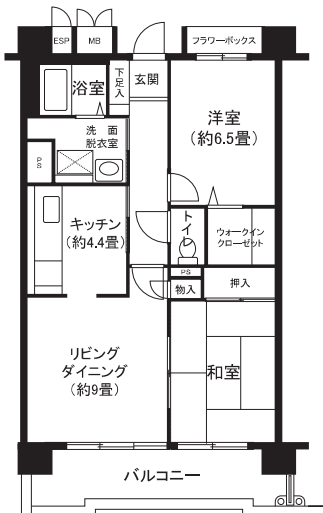
□ 家賃：113,300～121,200円  
 ◆ 申込区分：A5502



※反転タイプもあります。

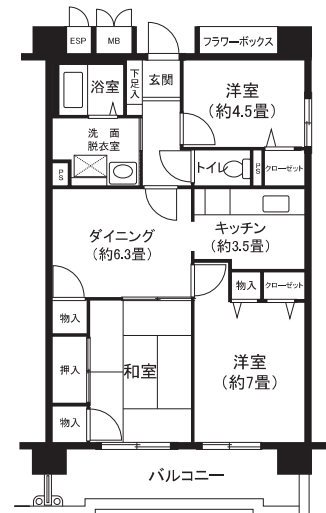
L2 2LDK (5戸) 専有面積 64.35㎡

□ 家賃：113,900～120,100円  
 ◆ 申込区分：A5502



H 3DK (13戸) 専有面積 65.34㎡

□ 家賃：119,200～126,800円  
 ◆ 申込区分：A5503



※反転タイプもあります。