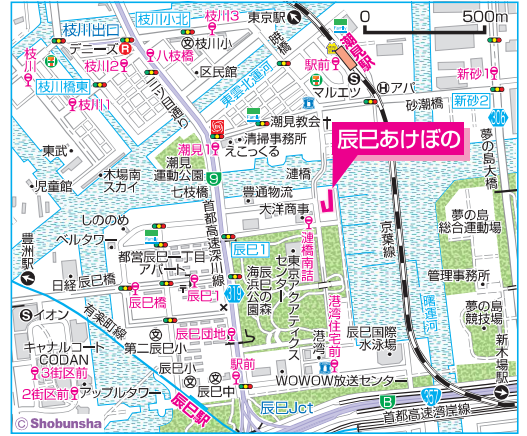


辰巳あけぼの

JR京葉線「潮見」駅徒歩10分

東京メトロ有楽町線「辰巳」駅徒歩18分

所在地：江東区辰巳2-5-1
 築年月：1982年5月
 管理戸数：291戸
 棟数：1棟
 構造/階層：鉄骨鉄筋コンクリート造/14階
 共益費：2,500円/月
 敷金：家賃の2ヶ月分
 駐車場：51台
 駐車場使用料：23,500円/月
 駐車場敷金：駐車場使用料の2ヶ月分
 駐車場種別：平面式



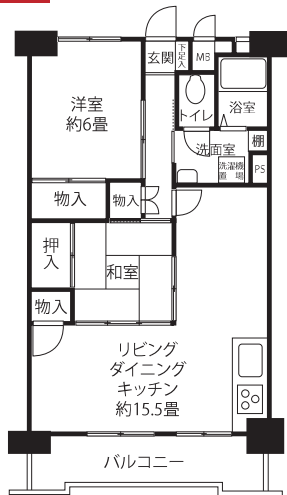
- EV
- CATV
- フロントスタッフ
- 浴衣
- オーブフロック
- BS
- インターネット
- ガスコンロ
- 室内洗濯機置場
- 網戸
- モニターポル
- 耐震種別
- 耐震改修済

特記事項 港湾関連施設が多い地域にあるため、トラック等の交通混雑・騒音等が予想されます。共用部に防犯カメラを設置しています。

HR1 2LDK (15戸) 専有面積 59.92㎡

家賃：102,800～106,800円
 ◆申込区分：C1401

リニューアル

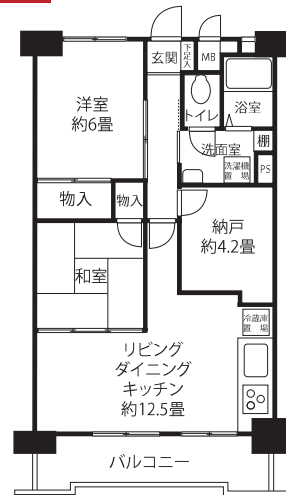


※ビルトインコンロ、レンジフードを設置しています。

HR2 2LDK + S (2戸) 専有面積 59.92㎡

家賃：106,400・106,800円
 ◆申込区分：C1402

リニューアル



※ビルトインコンロ、レンジフードを設置しています。

H 3DK (273戸) 専有面積 59.92㎡

家賃：88,100～90,700円
 ◆申込区分：A1401

